

AXAGON

UŽIVATELSKÁ PŘÍRUČKA

HDMI > VGA **w/ LINE OUT** **MINI ADAPTER**

RVH-VGAM



AXAGON RVH-VGAM je kompaktní video převodník, který rychle a snadno vyřeší problém připojení monitoru/TV/projektoru s VGA vstupem k počítači s výstupem HDMI. Převodník přenáší také zvuk bez ztráty kvality a nabízí možnost využít standardní microUSB nabíječku pro externí napájení. Redukce je jednosměrná, tj. převodník z HDMI na VGA, ne naopak.

Instalace je velice jednoduchá. Čistě hardwarový převodník nevyžaduje instalaci ovladačů, takže stačí pouze zapojit a převodník je funkční.

ZAPOJENÍ PŘEVODNÍKU

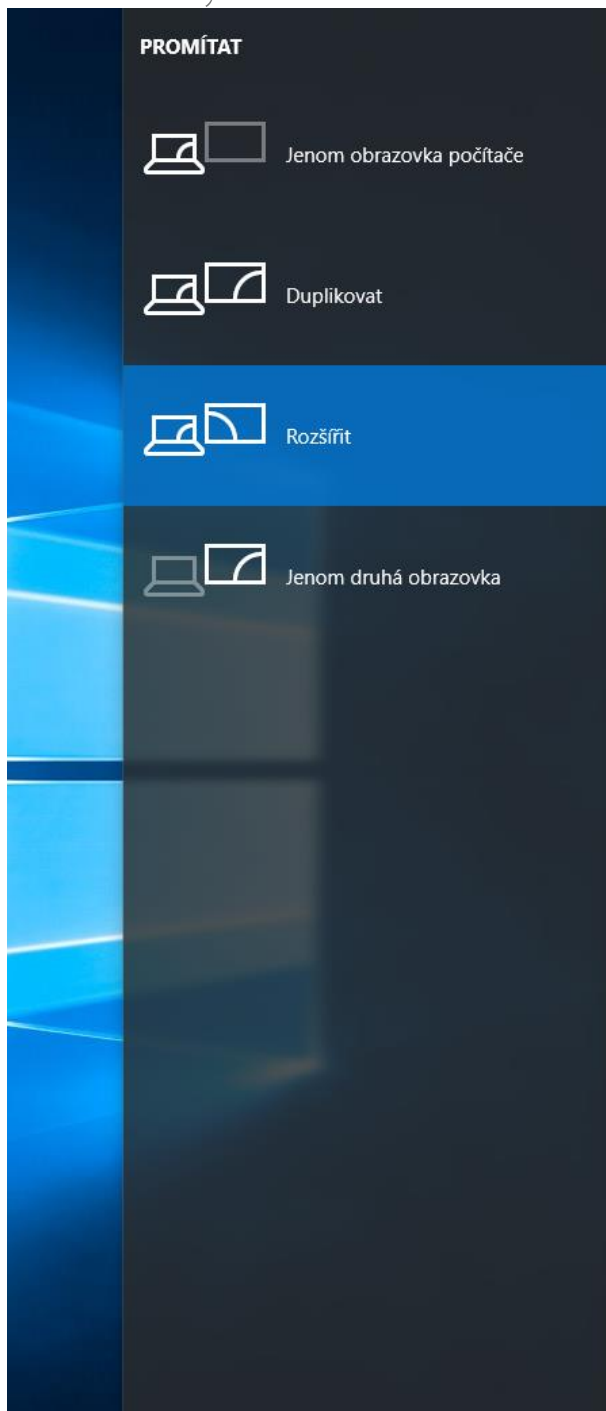
1. Převodník zasuňte do HDMI konektoru počítače.
2. Do výstupního VGA konektoru převodníku připojte VGA kabel od monitoru, TV nebo projektoru.
3. Do výstupního audio konektoru zapojte přiložený kabel a zapojte jej do audio vstupu monitoru, TV nebo projektoru.
4. Po zapnutí počítače je převodník okamžitě funkční, neinstalují se žádné ovladače.
5. Zapněte zobrazovací zařízení a případně nastavte vstup na VGA.
6. Objeví se obraz na zobrazovacím zařízení. Pokud ne, nastavte režim zobrazení viz. následující kapitola.
7. Nastavte HDMI výstup jako výchozí zařízení pro přehrávání zvuku (případně doinstalujte ovladače zvuku pro grafickou kartu počítače).
8. V případě potřeby, zapojte do vstupu externího napájení, standardní micro USB nabíječku.



NASTAVENÍ REŽIMU ZOBRAZENÍ (KLONOVÁNÍ, ROZŠÍŘENÁ PLOCHA)

1. Stiskněte kombinaci kláves „ + „P“.
2. Vyberte požadovaný režim zobrazení (**obr. 1**).

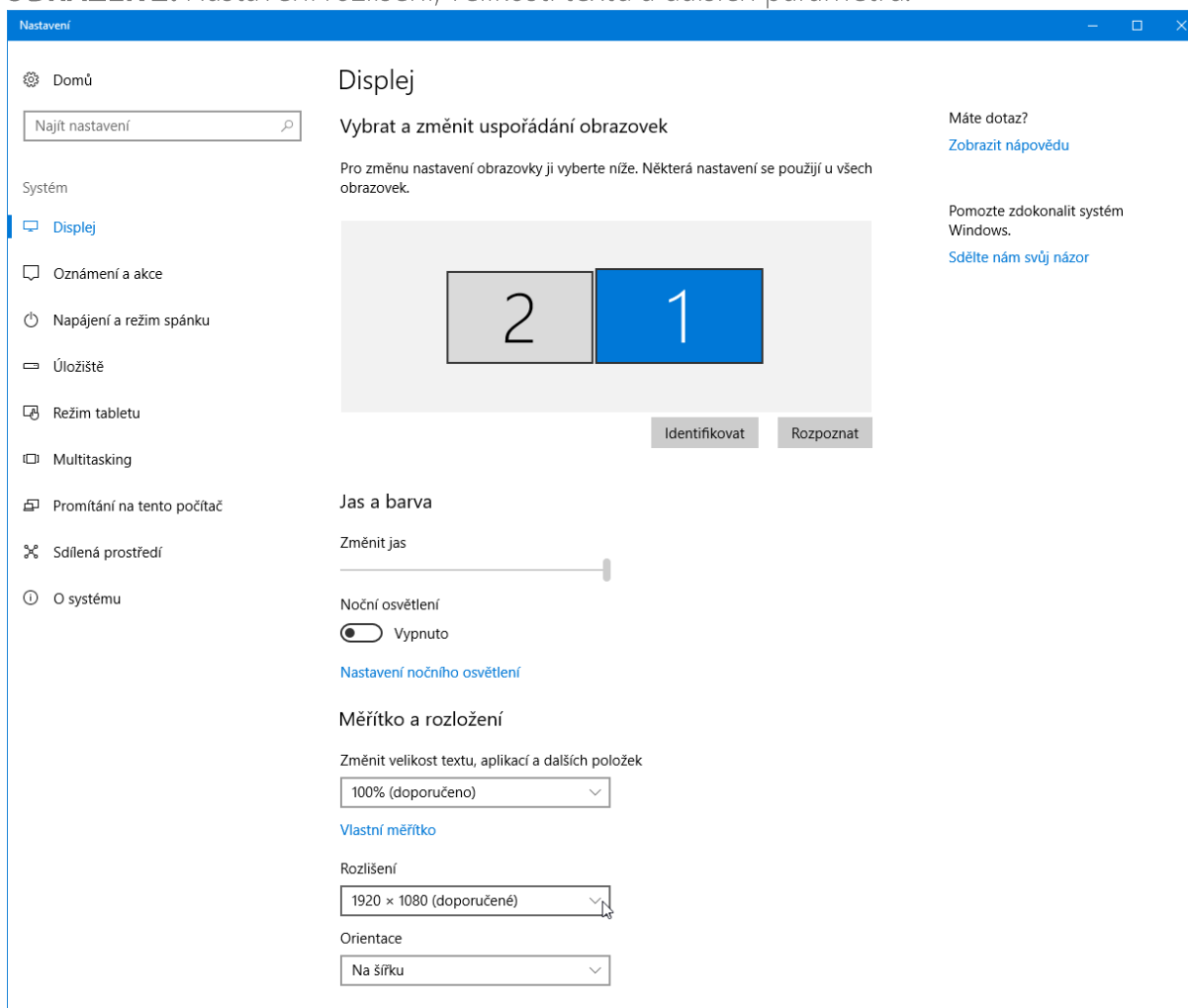
OBRÁZEK 1. Výběr režimu zobrazení ve Windows 10.



NASTAVENÍ ROZLIŠENÍ, VELIKOSTI TEXTU ATD.

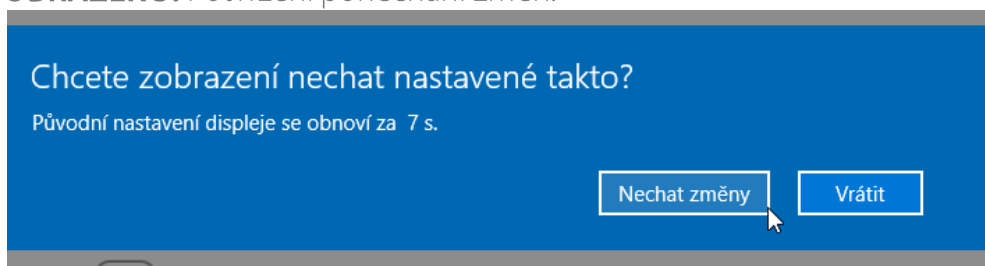
1. Klikněte pravým tlačítkem na ploše a zvolte „Nastavení zobrazení“.
2. Změňte požadované nastavení (**obr. 2**).

OBRÁZEK 2. Nastavení rozlišení, velikosti textu a dalších parametrů.



3. Potvrďte ponechání změn (**obr. 3**).

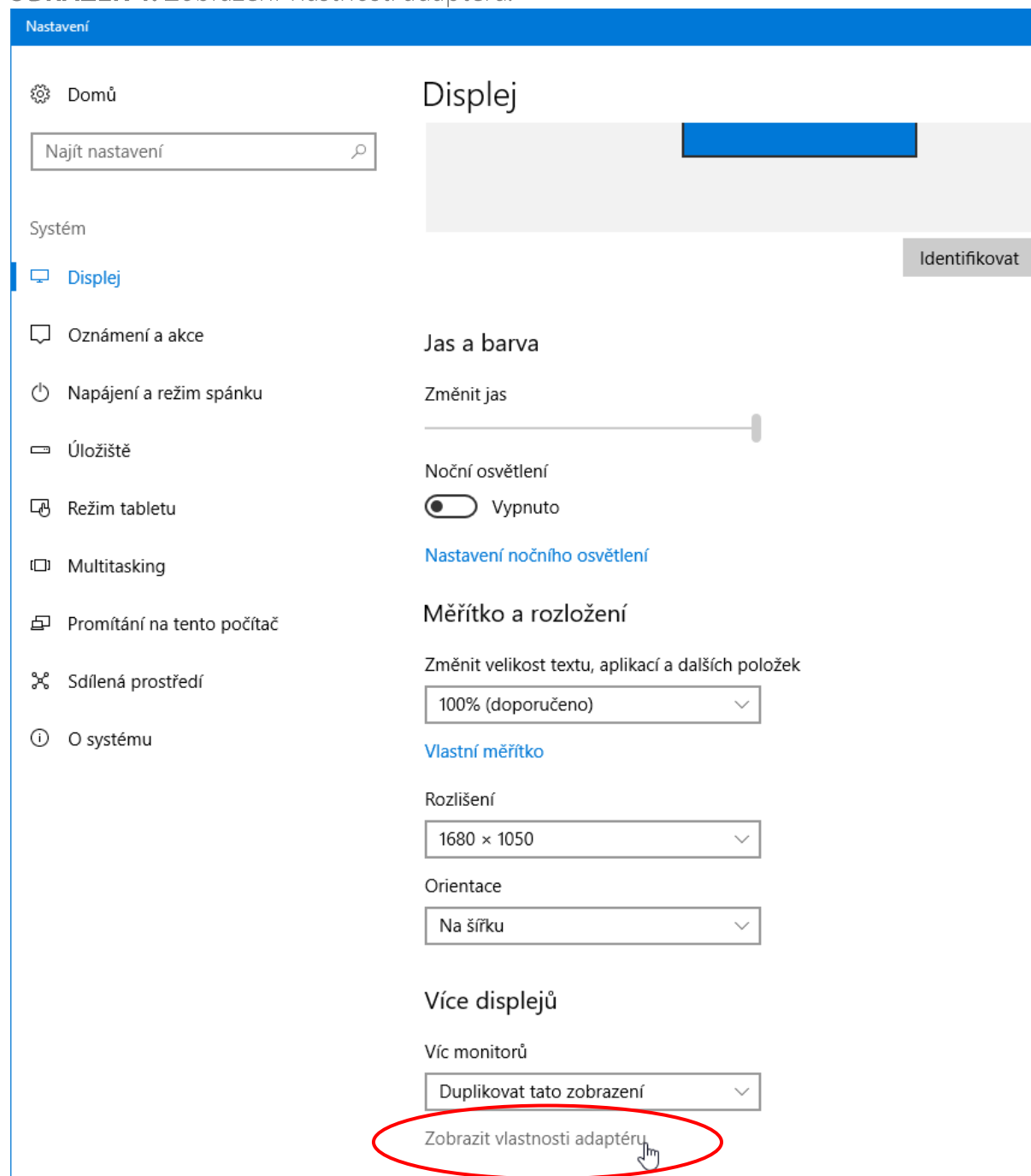
OBRÁZEK 3. Potvrzení ponechání změn.



NASTAVENÍ OBNOVovací FREKVENCE

1. Klikněte pravým tlačítkem na ploše a zvolte „Nastavení zobrazení“.
2. Otevřete položku „Zobrazit vlastnosti adaptéru“ (**obr. 4**).

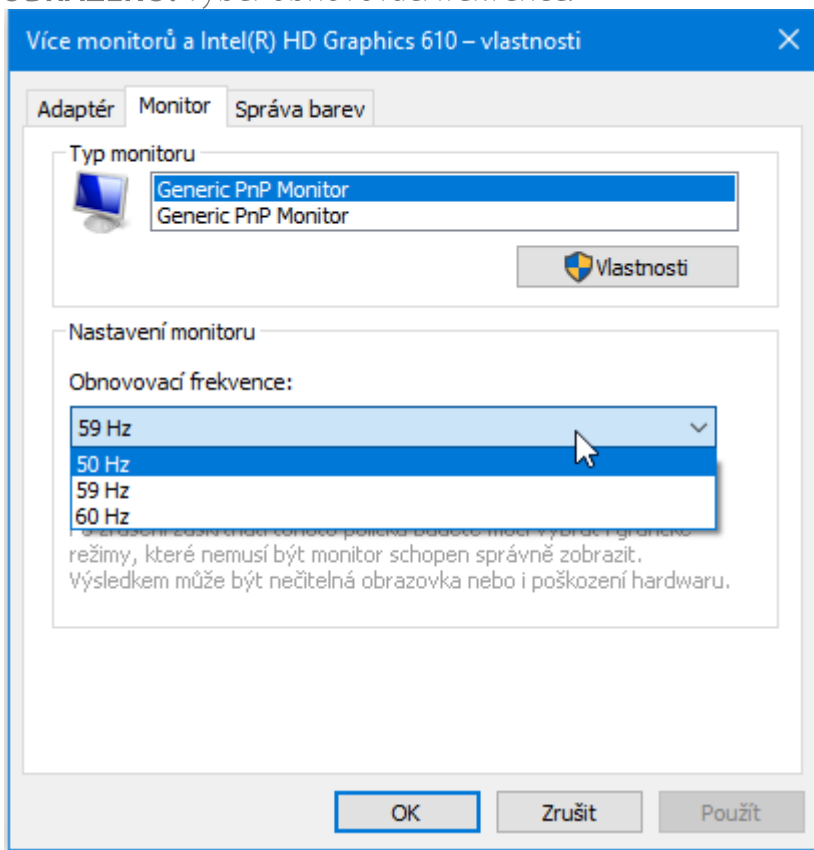
OBRÁZEK 4. Zobrazení vlastností adaptéru.



3. Přejděte na záložku „Monitor“.

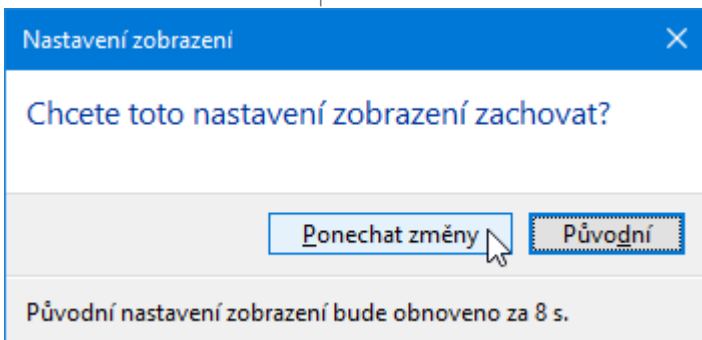
4. V menu „Obnovovací frekvence“ vyberte požadovanou hodnotu (**obr. 5**).

OBRÁZEK 5. Výběr obnovovací frekvence.



5. Klikněte na tlačítko „OK“ a potvrďte ponechání změn (**obr. 6**).

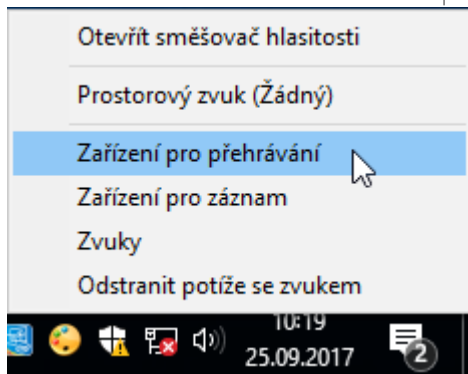
OBRÁZEK 6. Potvrzení ponechání změn.



NASTAVENÍ PŘENOSU ZVUKU DO MONITORU, TV NEBO PROJEKTORU

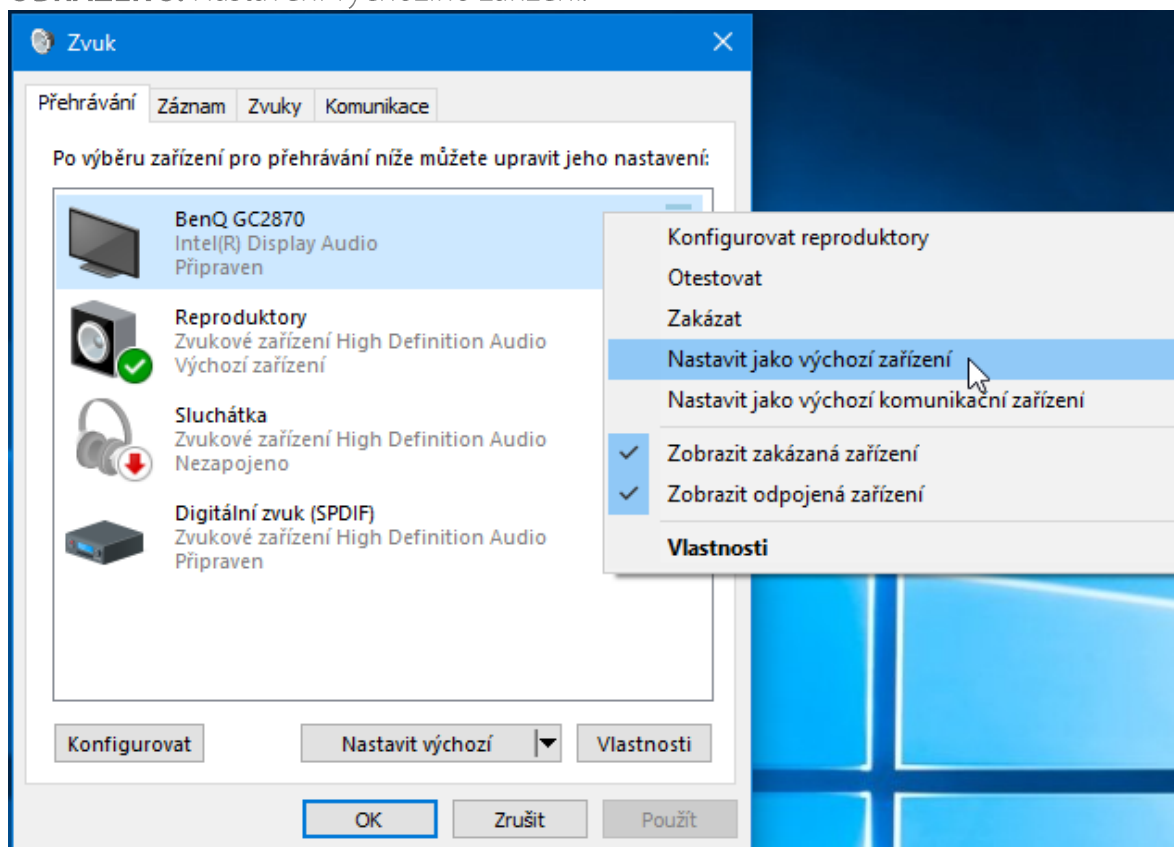
1. Klikněte pravým tlačítkem na ikonu reproduktoru v oznamovací oblasti a vyberte položku „Zařízení pro přehrávání“ (**obr. 7**).

OBRÁZEK 7. Zobrazení zařízení pro přehrávání.



2. Klikněte pravým tlačítkem na požadované zařízení a vyberte položku „Nastavit jako výchozí zařízení“ (**obr. 8**).

OBRÁZEK 8. Nastavení výchozího zařízení.



3. Potvrďte nastavení tlačítkem OK.



FAQ

1. Po připojení se nezobrazuje obraz na monitoru, TV, projektoru.

- a) Zkontrolujte správné zapojení a dosednutí konektorů v redukci, zdroji obrazu a výstupním zařízení.
- b) Redukce je jednosměrná, zkontrolujte, jestli není zapojena opačně.
- c) Zkontrolujte, je-li vybrán správný vstup ve výstupním zařízení.
- d) Zkontrolujte správnost nastavení výstupu na zdroji (PC, notebook). Viz kapitola „**NASTAVENÍ REŽIMU ZOBRAZENÍ**“
- e) Zkontrolujte propojovací kabely.
- f) Restartujte PC (notebook) se zapojeným adaptérem a výstupním zařízením.
- g) Pokud žádná z možností nefunguje, otestujte redukci s jiným zařízením.

2. Zobrazují se vady v obraze (šumění, pruhy, zkreslené barvy), obraz je nekvalitní.

- a) Zkontrolujte správné zapojení a dosednutí konektorů v redukci, zdroji obrazu a výstupním zařízením.
- b) Zkontrolujte propojovací kabely, případně je vyměňte.
- c) Při použití s dlouhými kabely nad 10 m doporučujeme použít kvalitní kabely, aktivní kabely případně zesilovače signálu.
- d) Zapojte microUSB nabíječku do vstupu externího napájení.

3. V seznamu rozlišení případně v seznamu obnovovacích frekvencí se nezobrazují požadované hodnoty.

- a) Ověřte, jestli dané rozlišení / obnovovací frekvenci podporuje výstupní zařízení (monitor, TV, projektor), grafická karta, použité ovladače nebo operační systém.

4. Video redukce nepřenáší zvuk.

- a) Zkontrolujte nastavení dle kapitoly „**NASTAVENÍ PŘENOSU ZVUKU DO MONITORU, TV NEBO PROJEKTORU**“.

5. Volba „**NASTAVENÍ REŽIMU ZOBRAZENÍ**“ není k dispozici nebo se nezobrazí.

- a) Zkontrolujte správnost zapojení viz. **bod 1**.
- b) Ověřte se správcem zařízení, že nepoužíváte „Základní grafický adaptér Microsoft“. Pokud ano, nainstalujte aktuální ovladač grafické karty.



ZÁRUČNÍ PODMÍNKY

Na veškeré výrobky AXAGON je poskytována záruční doba 24 měsíců od data převzetí výrobku kupujícím.

Záruční reklamace lze uplatňovat pouze u prodejce zařízení AXAGON, který kupujícímu zařízení dodal. Zboží musí být k reklamaci dodáno kompletní zejména včetně napájecích adaptérů, kabelů, redukcí, médií s ovladači a dalšího příslušenství, pokud možno v originálním balení.

TECHNICKÁ PODPORA

V případě, že máte se svým zařízením nějaký technický problém, potřebujete více informací nebo technickou radu, chybí Vám ovladače apod., navštivte nejdříve internetové stránky značky AXAGON na www.axagon.eu.

Pokud zde nenaleznete uspokojivou odpověď, můžete kontaktovat naši technickou podporu. Pro technické dotazy použijte adresu: support@axagon.cz.

AXAGON®

© 2018 AXAGON Czech Republic. All rights reserved.
All brands and product names are registered trademarks of their respective owners.
Specifications are subject to change without prior notice.



201811REV1.0

