

AXAGON

UŽIVATELSKÁ PŘÍRUČKA

# USB PARALLEL PRINTER ADAPTER

ADP-1P36



USB printer adaptér AXAGON ADP-1P36 snadno připojí tiskárnu s paralelním portem k USB portu počítače nebo notebooku. Kvalitní dvojitě stíněný USB kabel zajistí stabilní datové přenosy bez rušení. Velmi odolné tělo adaptéru je vhodné i do průmyslových aplikací.

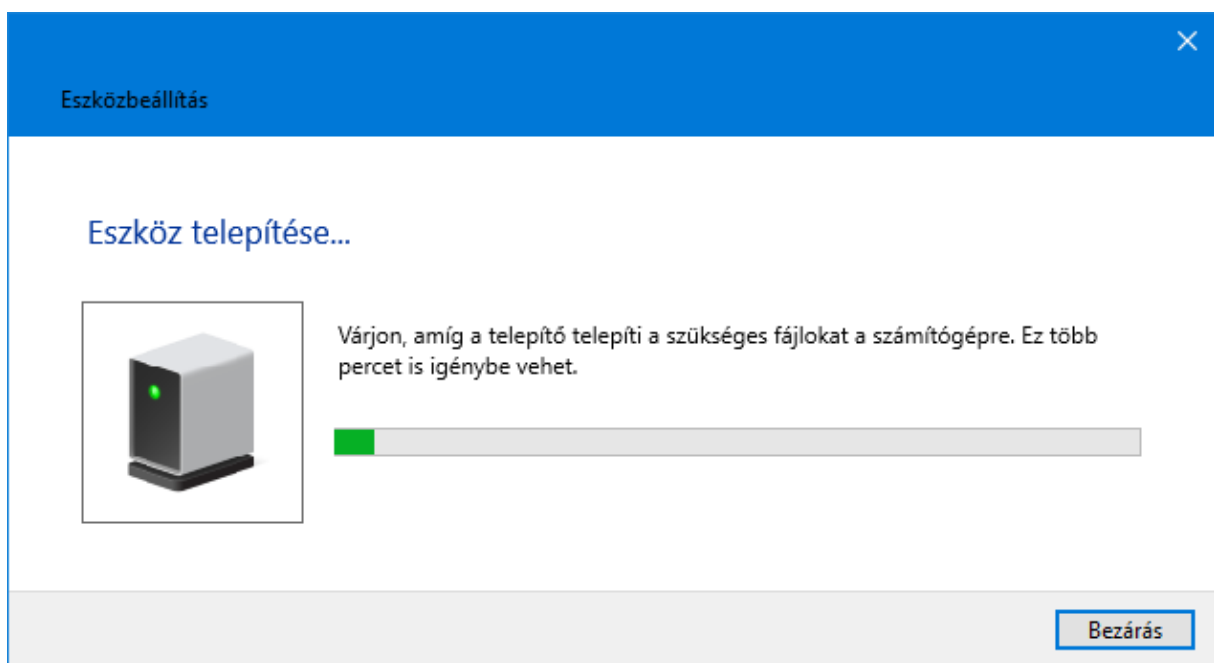
Instalace ovladačů adaptéru proběhne automaticky, jsou součástí operačních systémů Windows, Mac OS nebo Linux. Vytvoří se tak podpora tisku přes sběrnici USB i pro tiskárny vybavené pouze LPT portem. Uživatel pouze instaluje ovladače připojované tiskárny.



## INSTALAČNÍ POSTUP - AUTOMATICKY

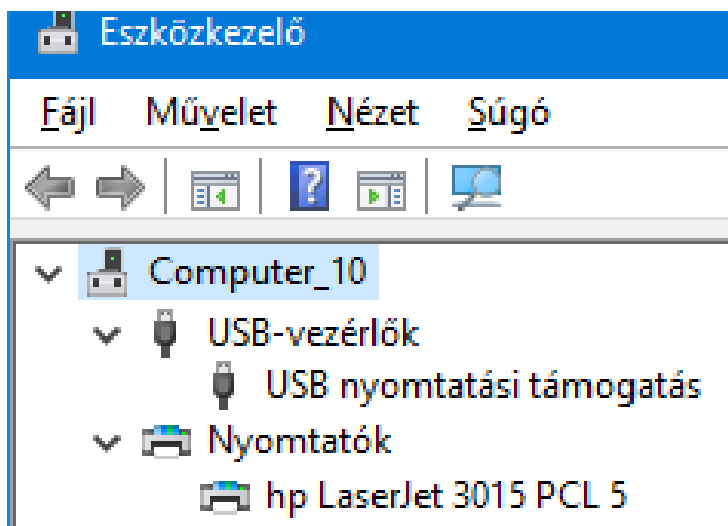
1. Připojte adaptér k paralelnímu konektoru tiskárny a zapněte ji.
2. Připojte adaptér k USB portu PC, bude automaticky nainstalován.
3. Není třeba instalovat žádné ovladače, jsou součástí podporovaných operačních systémů.
4. Ve většině případů Windows detekují tiskárnu a automaticky stáhnou potřebný ovladač (obr. 1).

**OBRÁZEK 1.** Instalace ovladače tiskárny z Windows Update.



5. Ve Správci zařízení zkontrolujte úspěšnou instalaci (obr. 2).

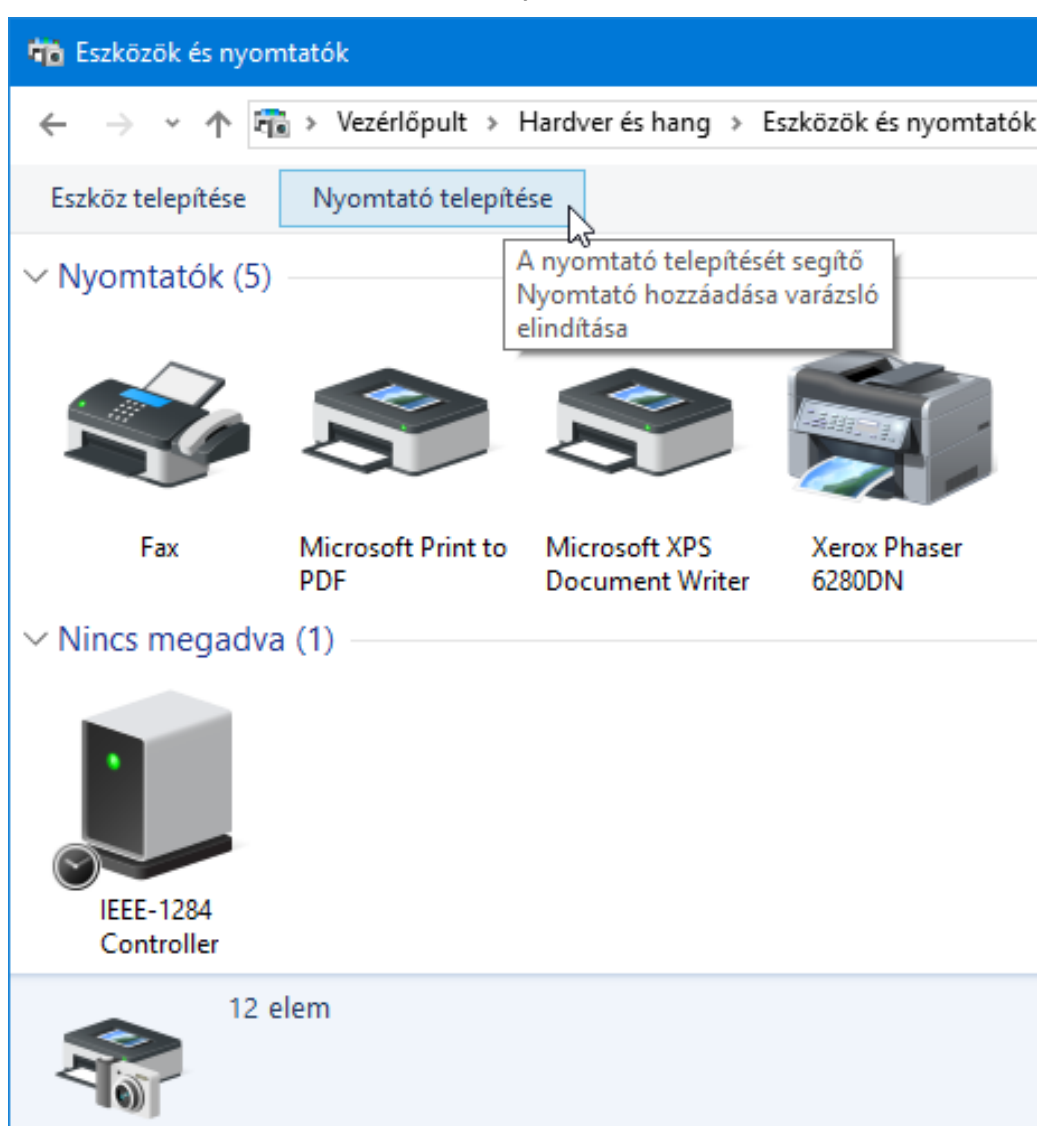
**OBRÁZEK 2.** Ověření úspěšné instalace ve Správci zařízení ve Windows 10.



# INSTALAČNÍ POSTUP - VÝBĚR TISKÁRNY RUČNĚ

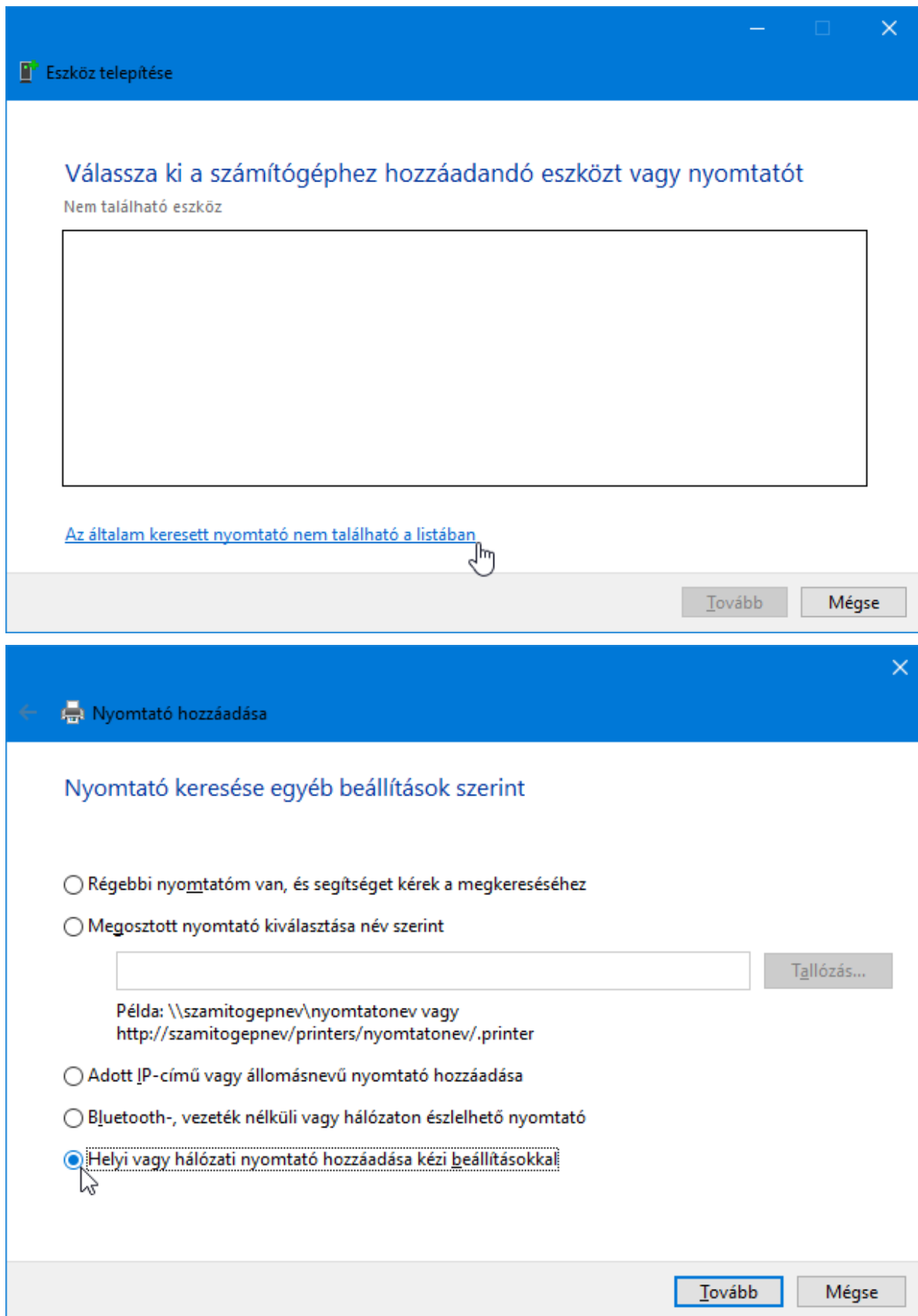
1. Připojte adaptér k USB portu PC, bude automaticky nainstalován.
2. Není třeba instalovat žádné ovladače, jsou součástí podporovaných operačních systémů.
3. Připojte adaptér k paralelnímu konektoru tiskárny a zapněte ji.
4. Klikněte na Start - Ovládací panely - Hardware a zvuk - Zařízení a tiskárny - Přidat zařízení (obr. 3).

OBRÁZEK 3. Přidání nové tiskárny ve Windows 10.



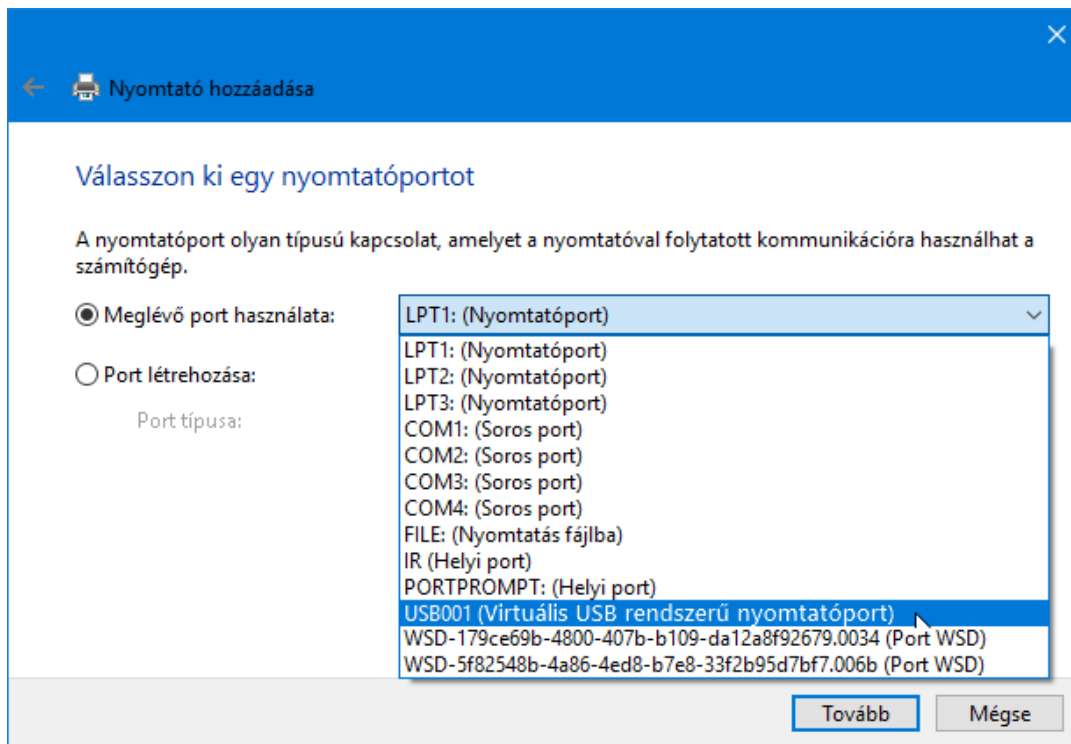
5. Zvolte zařízení nebo tiskárnu, které chcete přidat k tomuto počítači (obr. 4).

**OBRÁZEK 4.** Přidání nové tiskárny ve Windows 10.



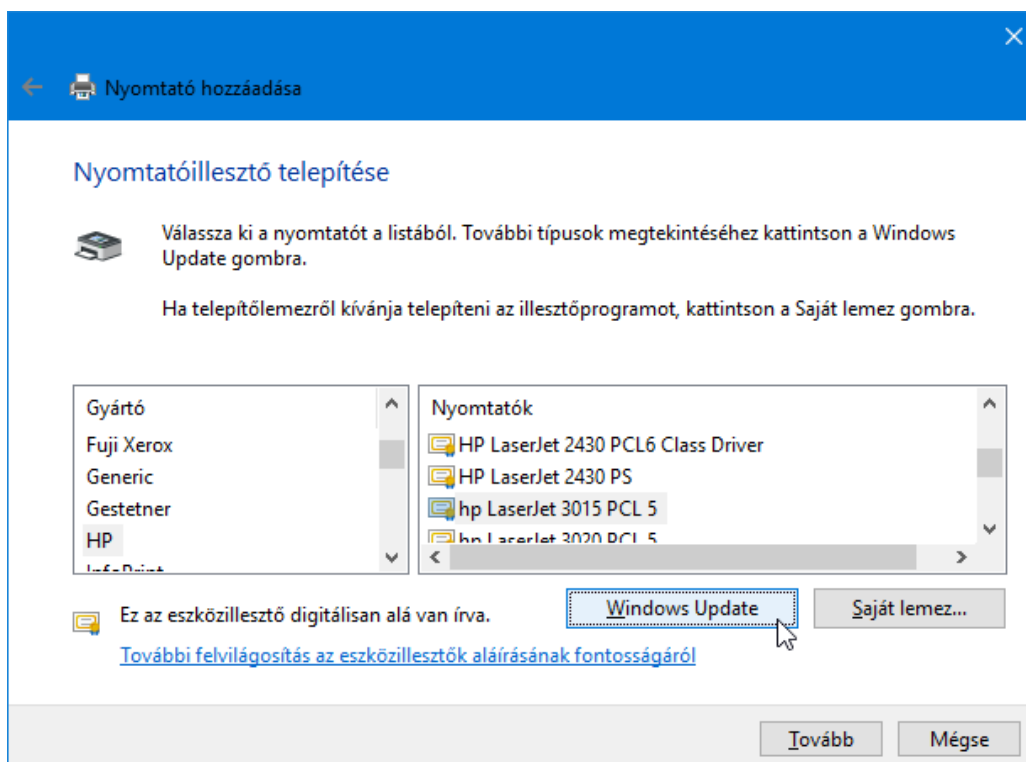
6. Z dostupných portů vyberte USB0xx (Virtuální port tiskárny pro USB) podle (obr. 5).

**OBRÁZEK 5.** Nastavení portu tiskárny ve Windows 10.



7. Ovladač tiskárny vyberte ze seznamu, vyhledejte na CD k tiskárně nebo vyhledejte pomocí Windows Update (obr. 6).

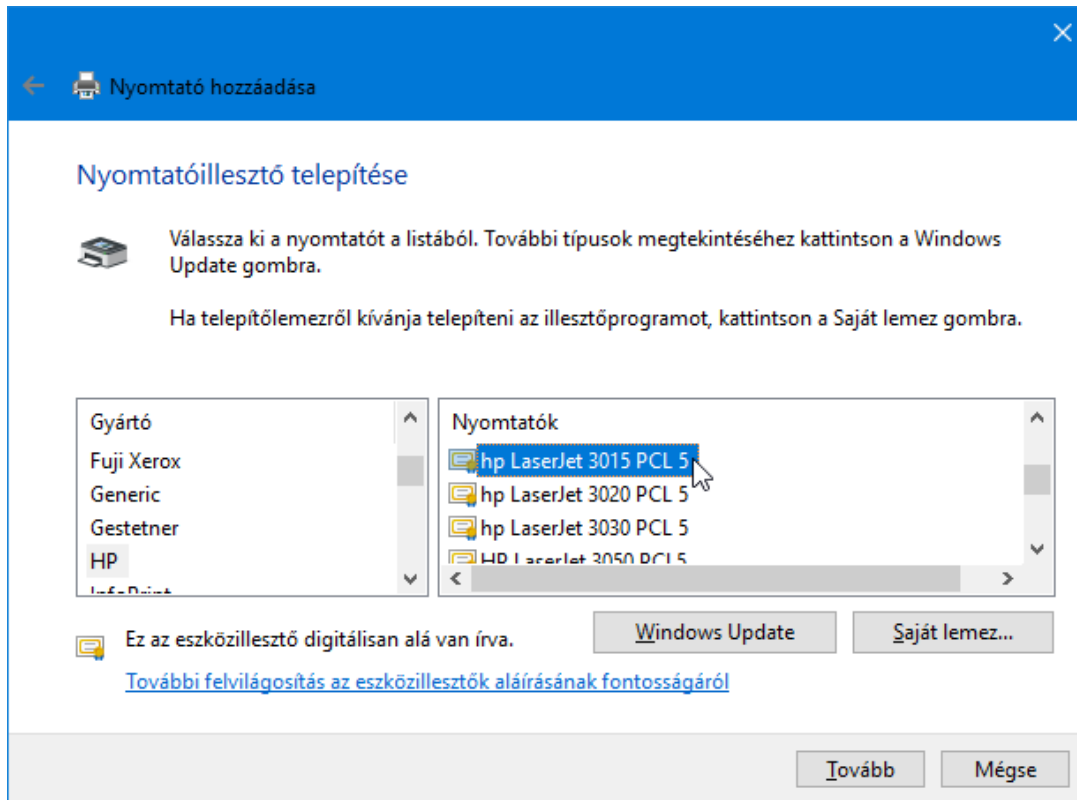
**OBRÁZEK 6.** Instalace ovladače tiskárny ve Windows 10.



8. Při vyhledání ovladače pomocí Windows Update (doporučeno) - Windows aktualizuje seznam tiskáren. Tato operace může trvat několik minut.

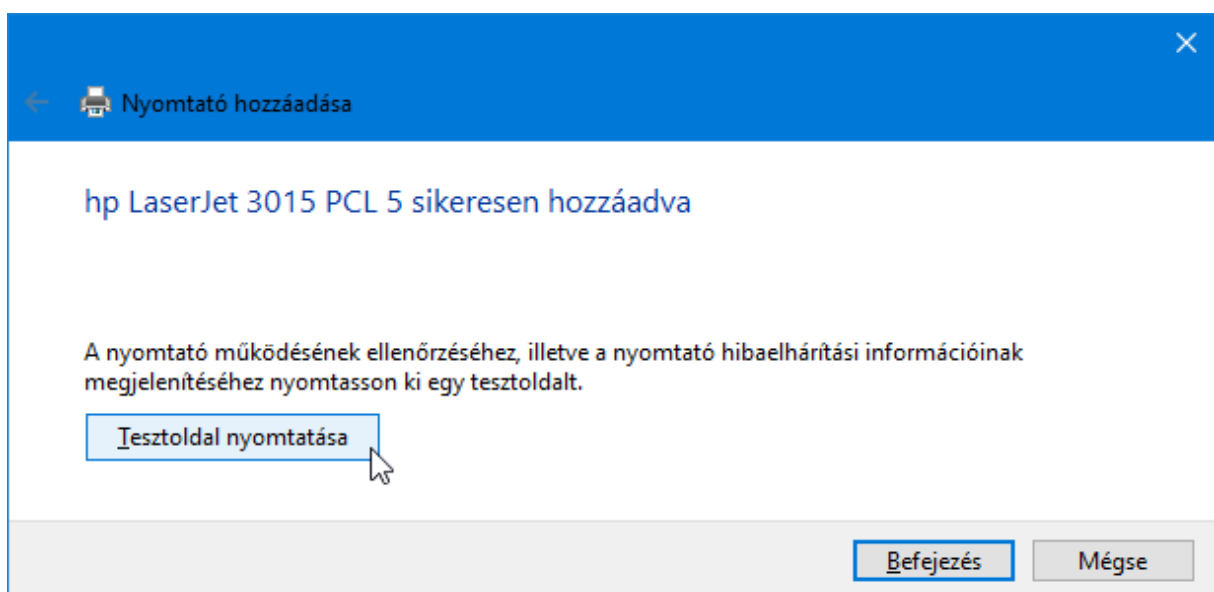
9. Následně vyberte tiskárnu z aktualizovaného seznamu (obr. 7).

**OBRÁZEK 7.** Instalace ovladače tiskárny ve Windows 10.



10. Dokončete instalaci a vytiskněte zkušební stránku pro ověření správné instalace (obr. 8).

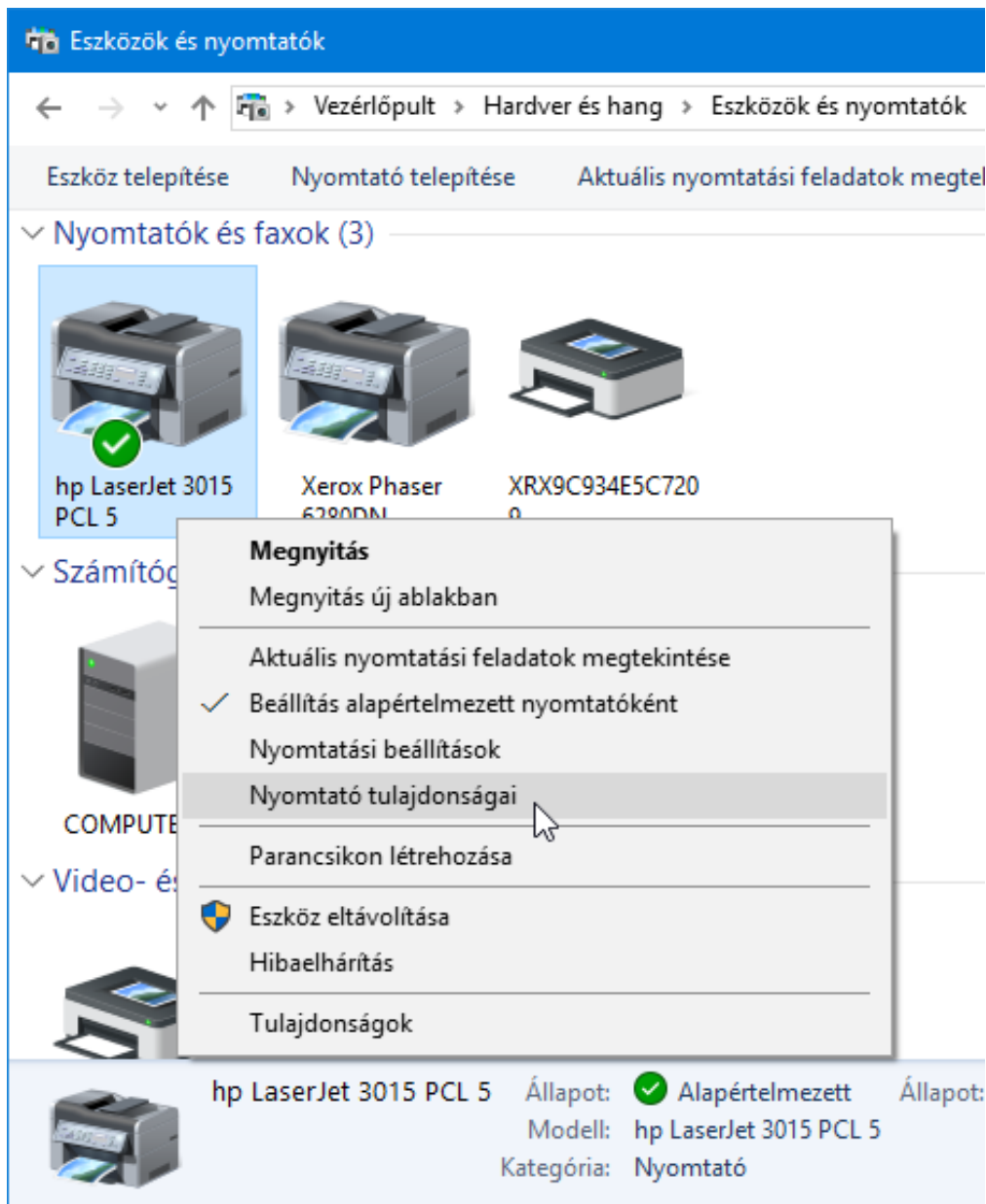
**OBRÁZEK 8.** Instalace ovladače tiskárny ve Windows 10.



# NASTAVENÍ JIŽ NAINSTALOVANÉ TISKÁRNY

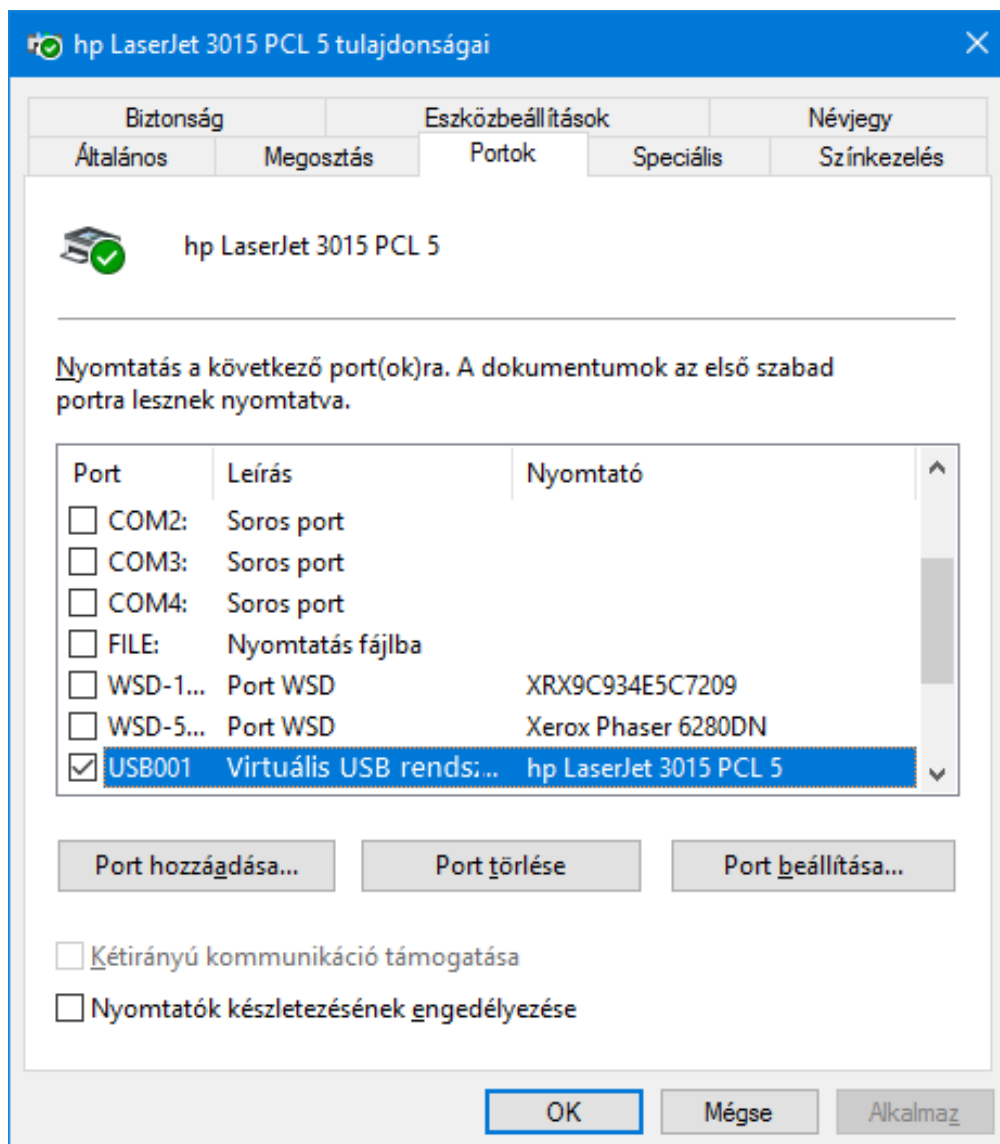
1. Klikněte na Start - Ovládací panely - Hardware a zvuk - Zařízení a tiskárny.
2. Pravým tlačítkem myši klikněte na tiskárnu a vyberte položku Vlastnosti tiskárny (obr. 9).

OBRÁZEK 9. Nastavení vlastností tiskárny ve Windows 10.



3. Otevřete záložku Porty a vyberte USB0xx (Virtuální port tiskárny pro USB) podle (obr. 10).

**OBRÁZEK 10.** Nastavení vlastností tiskárny ve Windows 10.



5. Pokud tiskárnu v budoucnu připojíte do jiného USB portu počítače, bude třeba změnit i USB0xx port v nastavení tiskárny dle předchozího popisu a odpojit a znovu připojit adapter ADP-1P36.



## ZÁRUČNÍ PODMÍNKY

Na veškeré výrobky AXAGON je poskytována záruční doba 24 měsíců od data převzetí výrobku kupujícím.

Záruční reklamace lze uplatňovat pouze u prodejce zařízení AXAGON, který kupujícímu zařízení dodal.

Zboží musí být k reklamaci dodáno kompletní zejména včetně napájecích adaptérů, kabelů, redukci, médií s ovladači a dalšího příslušenství, pokud možno v originálním balení.

## TECHNICKÁ PODPORA

V případě, že máte se svým zařízením nějaký technický problém, potřebujete více informací nebo technickou radu, chybí Vám ovladače apod., navštivte nejdříve internetové stránky značky AXAGON na [www.axagon.eu](http://www.axagon.eu).

Pokud zde nenaleznete uspokojivou odpověď, můžete kontaktovat naši technickou podporu. Pro technické dotazy použijte adresu: [support@axagon.cz](mailto:support@axagon.cz).

**AXAGON®**

© 2016 AXAGON Czech Republic. All rights reserved.  
All brands and product names are registered trademarks of their respective owners.  
Specifications are subject to change without prior notice.

201608REV3.0

