

AXAGON

NÁVOD NA POUŽÍVANIE

HDMI 1.4 > VGA ADAPTER / W LINE OUT

RVH-VGAM



AXAGON RVH-VGAM je kompaktný video prevodník, ktorý rýchlo a ľahko vyrieši problém pripojenie monitora / TV / projektora s VGA vstupom k počítaču s výstupom HDMI. Prevodník prenáša tiež zvuk bez straty kvality a ponúka možnosť využiť štandardné microUSB nabíjačku pre externé napájanie. Redukcia je jednosmerná, tj. Prevodník z HDMI na VGA, nie naopak. Inštalácia je veľmi jednoduchá. Čisto hardvérový prevodník nevyžaduje inštaláciu ovládačov, takže stačí len zapojiť a prevodník je funkčný.

ZAPOJENIE PREVODNÍKA

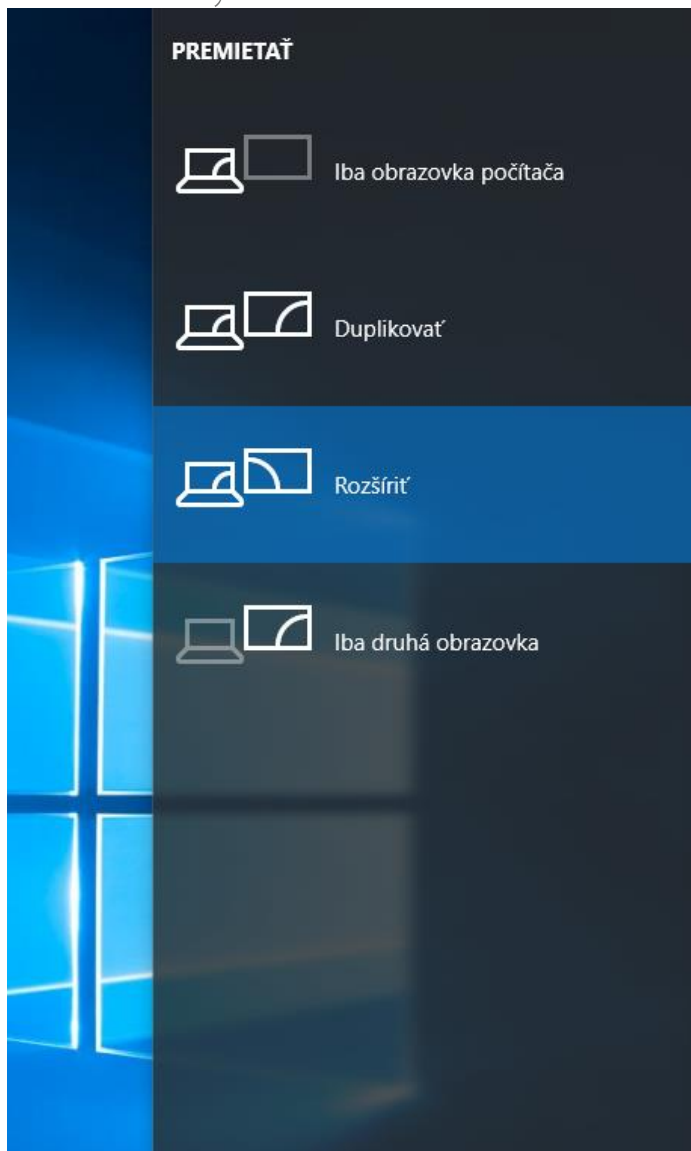
1. Prevodník zasuniete do HDMI konektora počítača.
2. Do výstupného VGA konektora prevodníka pripojte VGA kábel od monitora, TV alebo projektora.
3. Do výstupného audio konektora zapojte priložený kábel a zapojte ho do audio vstupu monitora, TV alebo projektora.
4. Po zapnutí počítača je prevodník okamžite funkčný, neinštalujú sa žiadne ovládače.
5. Zapnite zobrazovacie zariadenia a prípadne nastavte vstup na VGA.
6. Objaví sa obraz na zobrazovacom zariadení. Ak nie, nastavte režim zobrazenia vid' nasledujúca kapitola.
7. Nastavte HDMI výstup ako predvolené zariadenie na prehrávanie zvuku (prípadne doinštalujte ovládače zvuku pre grafickú kartu počítača).
8. V prípade potreby, zapojte do vstupu externého napájania, štandardný micro USB nabíjačku.



NASTAVENIA REŽIMU ZOBRAZENIA (KLONOVANIE, ROZŠÍRENIA PLOCHY)

1. Stlačte kombináciu klávesov „“ + „P“.
2. Vyberte požadovaný režim zobrazenia (**obr. 1**).

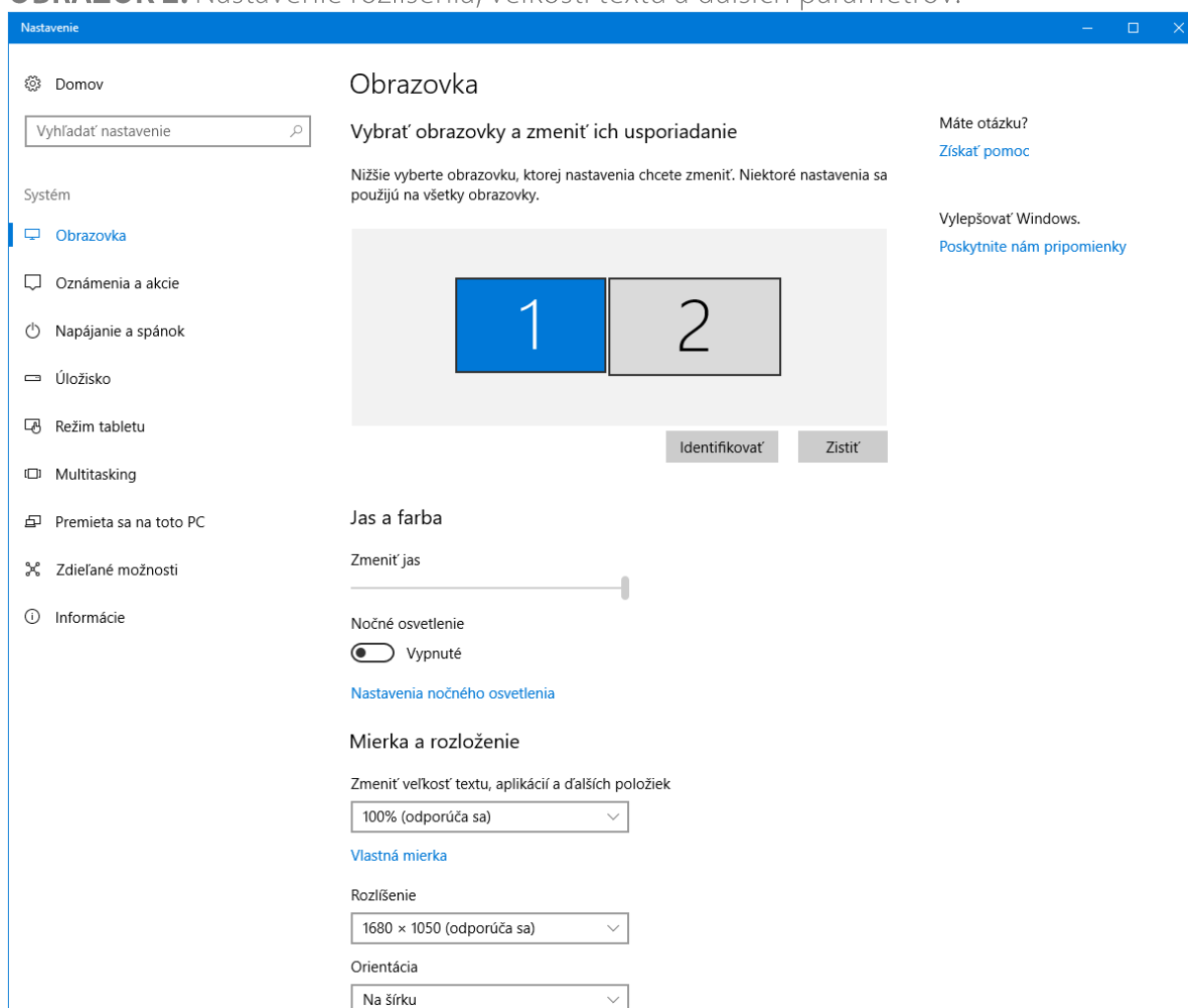
OBRÁZOK 1. Výber režimu zobrazenia vo Windows 10.



NASTAVENIE ROZLIŠENIA, VEĽKOSTI TEXTU ATD.

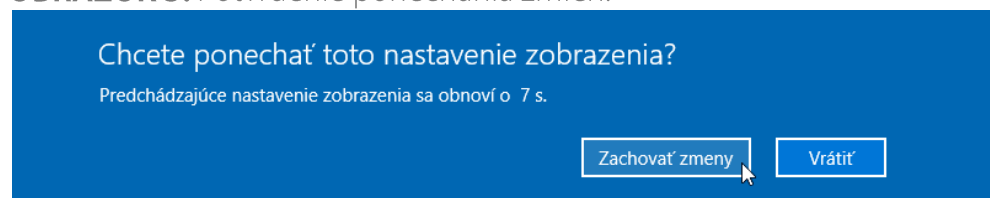
1. Kliknite pravým tlačidlom na ploche a zvolte "Nastavenie zobrazenia".
2. Zmeňte požadované nastavenie (**obr. 2**).

OBRÁZOK 2. Nastavenie rozlíšenia, veľkosti textu a ďalších parametrov.



3. Potvrďte ponechanie zmien (**obr. 3**).

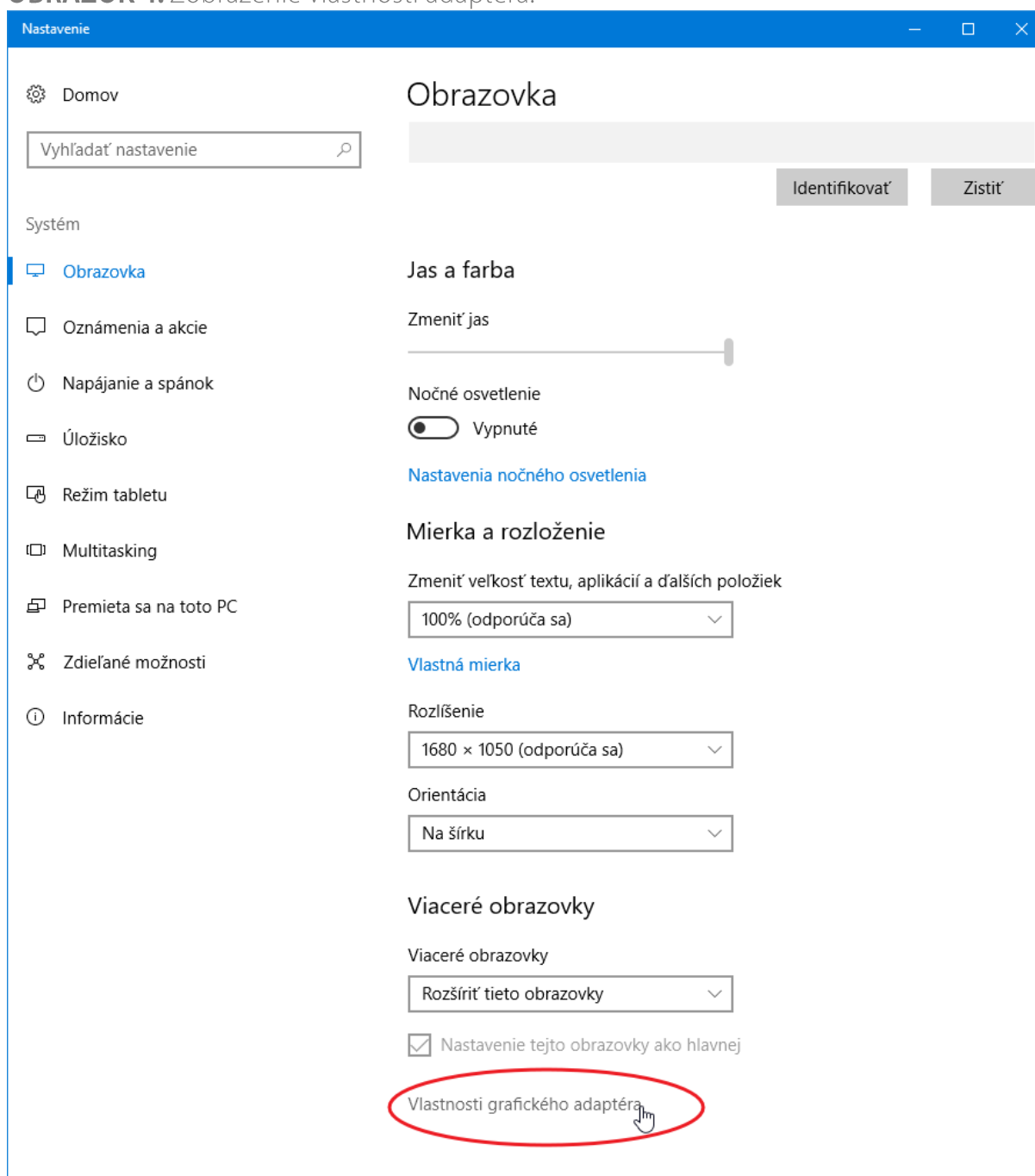
OBRÁZOK 3. Potvrdenie ponechania zmien.



NASTAVENIE OBNOVOVACEJ FREKVENCIE

1. Kliknite pravým tlačidlom na ploche a zvolte „Nastavenie zobrazenia“.
2. Otvorte položku „Vlastnosti grafického adaptéra“ (**obr. 4**).

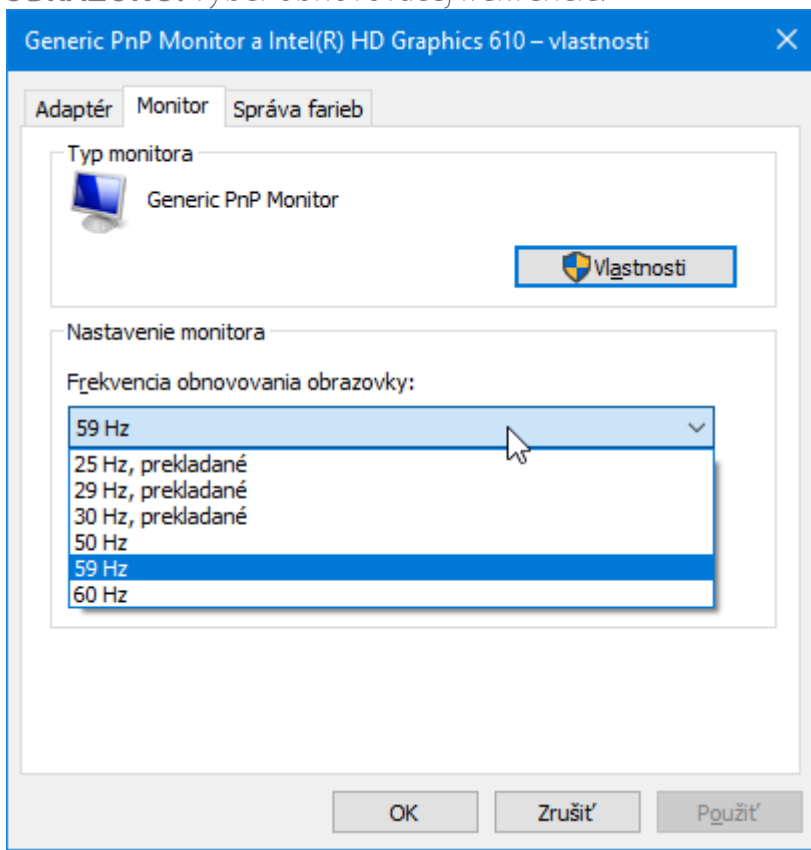
OBRÁZOK 4. Zobrazenie vlastností adaptéra.



3. Prejdite na záložku "Monitor".

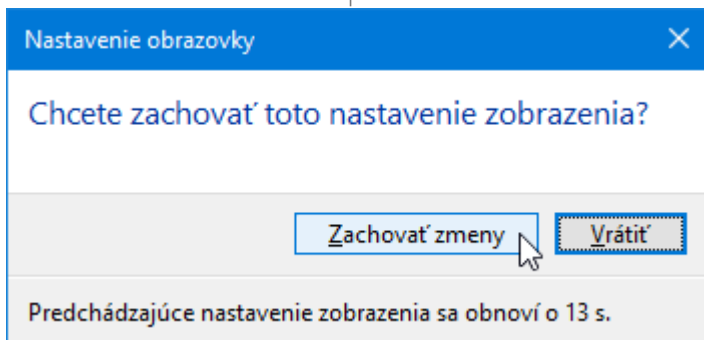
4. V menu „Frekvencia obnovovania obrazovky“ vyberte požadovanú hodnotu (**obr. 5**).

OBRÁZOK 5. Výber obnovovacej frekvencie.



5. Kliknite na tlačidlo „OK“ a potvrdte ponechanie zmien (**obr. 6**).

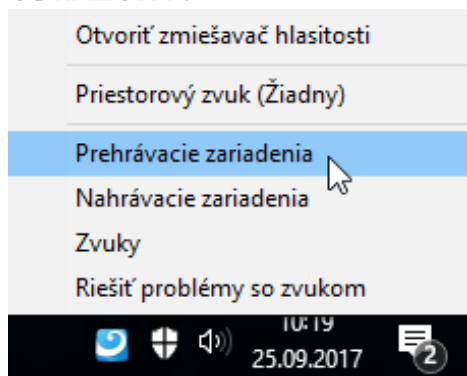
OBRÁZOK 6. Potvrdenie ponechania zmien.



NASTAVENIE PRENOSU ZVUKU DO MONITORA, TV ALEBO PROJEKTORU

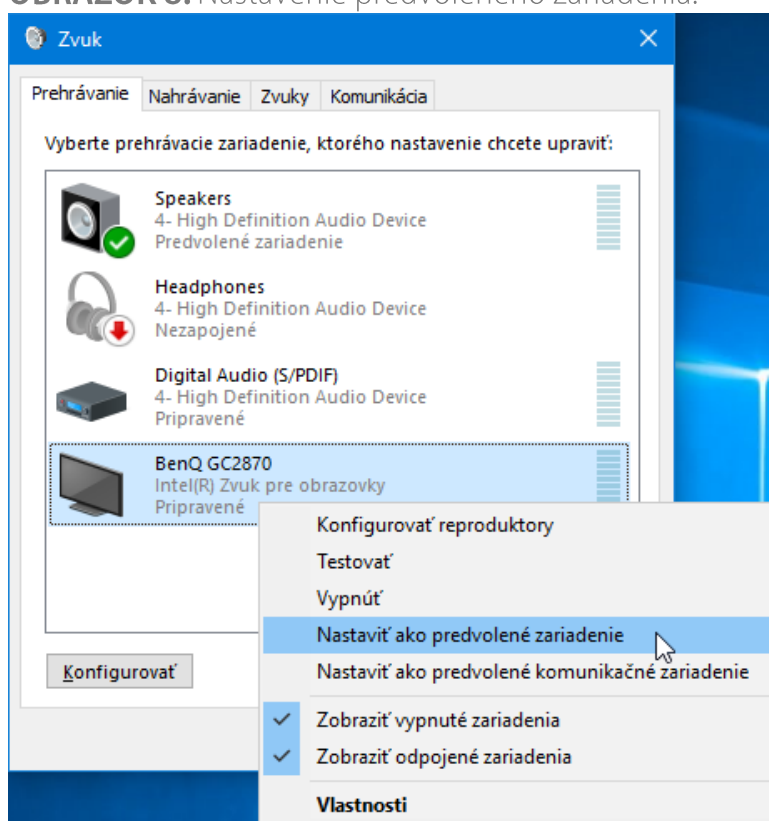
1. Kliknite pravým tlačidlom na ikonu reproduktora v oblasti oznámení a vyberte položku „Prehrávacie zariadenia“ (**obr. 7**).

OBRÁZOK 7. Zobrazenie zariadenie pre prehrávanie.



2. Kliknite pravým tlačidlom na požadované zariadenie a vyberte položku "Nastaviť ako predvolené zariadenie" (**obr. 8**).

OBRÁZOK 8. Nastavenie predvoleného zariadenia.



3. Potvrďte nastavenie tlačidlom OK.



FAQ

1. Po pripojení sa nezobrazuje obraz na monitore, TV, projektoru.

- a) Skontrolujte správne zapojenie a dosadnutie konektorov v redukcii, zdroji obrazu a výstupnom zariadení.
- b) Redukcia je jednosmerná, skontrolujte, či nie je zapojená opačne.
- c) Skontrolujte, ak je zvolený správny vstup vo výstupnom zariadení.
- d) Skontrolujte správnosť nastavenia výstupu na zdroji (PC, notebook). Pozri kapitolu **"NASTAVENIE REŽIMU ZOBRAZENIA"**
- e) Skontrolujte prepojovacie káble.
- f) Reštartujte PC (notebook) so zapojeným adaptérom a výstupným zariadením.
- g) Ak žiadna z možností nefunguje, otestujte redukciu s iným zariadením.

2. Zobrazujú sa vady v obraze (šumenie, pruhy, skreslené farby), obraz je nekvalitný.

- a) Skontrolujte správne zapojenie a dosadnutie konektorov v redukcii, zdrojmi obrazu a výstupnom zariadení.
- b) Skontrolujte prepojovacie káble, prípadne ich vymeňte.
- c) Pri použití s dlhými káblami nad 10m odporúčame použiť kvalitné káble, aktívne káble prípadne zosilňovača signálu.

3. V zozname rozlíšenie prípadne v zozname obnovovacích frekvencií sa nezobrazujú požadované hodnoty.

- a) Overte, či dané rozlíšenie / obnovovaciu frekvenciu podporuje výstupné zariadenia (monitor, TV, projektor), grafická karta, použité ovládače alebo operačný systém.

4. Video redukcia neprenáša zvuk.

- a) Skontrolujte nastavenie podľa kapitoly **"NASTAVENIE PRENOSU ZVUKU DO MONITORA, TV ALEBO PROJEKTORU"**.

5. Voľba "nastavenia režimu zobrazenia" nie je k dispozícii alebo sa nezobrazí.

- a) Skontrolujte správnosť zapojenia **vid' bod 1.**
- b) Overte sa správcovi zariadení, že nepoužívate "Základné grafický adaptér Microsoft". Ak áno, nainštalujte aktuálny ovládač grafickej karty.



ZÁRUČNÉ PODMIENKY

Na všetky výrobky AXAGON je poskytovaná záručná doba 24 mesiacov od dátumu prevzatia výrobku kupujúcim.

Záručnej reklamácie možné uplatňovať len u predajcu zariadení AXAGON, ktorý kupujúcemu zariadenie dodal.

Tovar musí byť k reklamácií dodaný kompletný najmä vrátane napájacích adaptérov, káblov, redukciou, médií s ovládačmi a ďalšieho príslušenstva, pokiaľ možno v originálnom balení.

TECHNICKÁ PODPORA

V prípade, že máte so svojím zariadením nejaký technický problém, potrebujete viac informácií alebo technickú radu, chýba Vám ovládače pod., Navštívte najskôr internetové stránky značky AXAGON na www.axagon.eu.

Ak tu nenájdete uspokojivú odpoveď, môžete kontaktovať našu technickú podporu. Pre technické otázky použite adresu: support@axagon.cz.

AXAGON®

© 2018 AXAGON Czech Republic. All rights reserved.
All brands and product names are registered trademarks of their respective owners.
Specifications are subject to change without prior notice.

201811REV1.0

