

# AXAGON INSTRUCTIONS FOR USE

(original)  
revision 1.0

ADE-25RC



## 2.5 GIGABIT ETHERNET SUPERSPEED USB-C ADAPTER

### W. AUTOMATIC INSTALLATION

<b>EN</b> Instructions for use (original)	<b>NL</b> Instructies voor gebruik (vertaling)
<b>CZ</b> Návod k použití (original)	<b>PL</b> Instrukcja użycia (tłumaczenie)
<b>DE</b> Gebrauchsanweisungen (Übersetzung)	<b>PT</b> Instruções de utilização (tradução)
<b>DK</b> Brugsanvisning (translation)	<b>RO</b> Instrucţiuni pentru utilizare (traducere)
<b>ESP</b> Instrucciones de uso (traducción)	<b>RU</b> Инструкция по эксплуатации (транслация)
<b>FR</b> Käyttöohjeet (käänös)	<b>SK</b> Návod na použitie (preklad)
<b>FIN</b> Instructions d'utilisation (traduction)	<b>SV</b> Användarinstruktioner (translation)
<b>GR</b> Οδηγίες χρήσης (μετάφραση)	<b>TR</b> Kullanım talimatları (tercüme)
<b>HR</b> Upute za korištenje (prijevod)	<b>BG</b> Инструкции за употреба (превод)
<b>HU</b> Felhasználói kézikönyv (fordítás)	<b>CN</b> 使用说明(翻译)
<b>IT</b> Istruzioni per l'uso. (traduzione)	<b>ARA</b> تعليمات الاستخدام (الترجمة)



**ENG** SuperSpeed USB network 2.5 Gigabit Ethernet adapter  
**CZ** SuperSpeed USB síťový 2.5 Gigabit Ethernet adaptér  
**DE** SuperSpeed USB Netzwerk 2.5 Gigabit Ethernet Adapter  
**DK** SuperSpeed USB netværk 2.5 Gigabit Ethernet adapter  
**ESP** Adaptador de red SuperSpeed USB 2.5 Gigabit Ethernet  
**FIN** SuperSpeed USB 2.5 Gigabit Ethernet -verkkoadapteri  
**FR** Adaptateur Ethernet 2.5 Gigabit pour réseau SuperSpeed USB  
**GR** Μετατροπέας SuperSpeed USB δικτύου 2.5 Gigabit Ethernet  
**HR** SuperSpeed USB mrežni 2.5 Gigabit Ethernet adapter  
**HU** SuperSpeed USB hálózati 2.5 Gigabit Ethernet adapter  
**IT** Adattatore Ethernet 2.5 Gigabit per rete SuperSpeed USB  
**NL** SuperSpeed USB-netwerk 2.5 Gigabit Ethernet-adapter  
**PL** Adapter sieciowy SuperSpeed USB 2.5 Gigabit Ethernet  
**PT** Adaptador 2.5 Gigabit Ethernet de rede SuperSpeed USB  
**RO** Adaptor 2.5 Gigabit Ethernet pentru rețeaua SuperSpeed USB  
**RU** Сетевой адаптер с SuperSpeed USB для 2.5 Gigabit Ethernet  
**SK** SuperSpeed USB sieťový 2.5 Gigabit Ethernet adaptér  
**SWE** SuperSpeed USB nätverk 2.5 Gigabit Ethernet-adapter  
**BG** SuperSpeed USB мрежови 2.5 gigabit Ethernet адаптер  
**TR** SuperSpeed USB ağ 2.5 Gigabit Ethernet adaptörü  
**CN** SuperSpeed USB网络 2.5 Gigabit以太网适配器  
**ARA** SuperSpeed USB شبكة 2.5 Gigabit محول إيثرنت

© 2022 AXAGON  
 Vyroboce / Manufacturer: RealQ s.r.o. - Železná 5, 619 00 Brno, Czech Republic  
 All rights reserved. All text and pictorial materials contained in this document are protected by Copyright Act.  
 All marks indicated here are the registered trademarks of their appropriate owners.  
 Specifications are subject to change without prior notice.  
 Made in CHINA for Axagon.



## Technical specifications

**INPUT INTERFACE**  
 USB 3.2 Gen 1 (USB 3.0)  
 Backward compatible USB 2.0  
 Supported speeds 5000 / 480 Mbit/s  
 (SuperSpeed / HighSpeed)  
 USB Type-C male connector  
 Fixed 15cm USB cable

**OTHER FEATURES:**  
 Plug and Play & Hot Plug  
 Advanced Power Management  
 IEEE 802.3 10Base-T & IEEE 802.3u 100Base-TX & IEEE 802.3ab 1000Base-T & IEEE 802.3bz 2.5GBase-T specifications  
 Microsoft NDIS5 / NDIS6 Checksum Offload (IPv4, IPv6, TCP, UDP) to reduce CPU loading  
 Segmentation Task-offload  
 Large Send V1 & Large Send V2  
 IEEE 802.1P Layer 2 priority encoding  
 IEEE 802.1Q VLAN tagging  
 full duplex  
 with IEEE 802.3x flow control

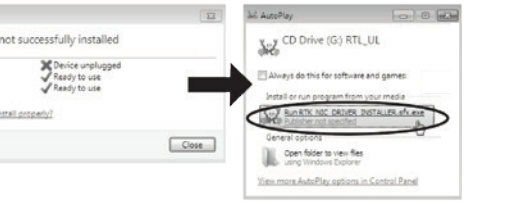
**OUTPUT INTERFACE**  
 RJ-45 CONNECTOR FOR UTP OR STP CABLE  
 GIGABIT 10/100/1000/2500 Mbit/s  
**DATA RATE**  
**OS SUPPORTED**  
 Windows  
 XP • 7 • 8.1 • 10 • 11 & later  
 Server 2008 • 2012 • 2016 • 2019 & later  
 32 & 64bit versions supported

OS X 10.6 & later  
 Linux 2.6.14 & later  
 Energy Efficient Ethernet (EEE)  
 Microsoft Always On Always Connected (AOAC)  
 Advanced Configuration Power management Interface (ACPI)  
 Link Power Management (LPM)  
 \*RealWoW! (Wake-on-WAN) Technology  
 Protocol Offload (ARP & NS)

## LED INDICATION



**LINK**  
 GREEN LED INDICATION  
 NO LINK  
 LINK ON



Network adapters  
 Realtek USB 2.5GbE Family Controller

<b>EN</b> 1. Connect the adapter to the USB port of the computer. 2. An automatic installation of drivers will be performed. 3. For Windows 7, follow Figure 1. 4. In the Device manager, please check the successful installation of the driver (fig. 2). 5. Connect the network cable to the adapter. 6. Check the functionality of the adapter. E.g. open the internet browser and try to open up any webpage. 7. You can find further details and information on the last page of this manual.	<b>CZ</b> 1. Připojte adaptér k USB portu počítače. 2. Proběhne automatická instalace ovladačů. 3. V operačním systému Windows 7 postupujte dle obr. 1. 4. Ve Správci zařízení zkontrolujte úspěšnou instalaci ovladače (obr. 2). 5. Připojte síťový kabel do adaptéru. 6. Zkontrolujte funkčnost adaptéru. Např. otevřete internetový prohlížeč a zkuste otevřít libovolnou webovou stránku. 7. Odkaz na další podrobnosti a informace najdete na poslední straně manuálu.	<b>DE</b> 1. Schließen Sie den Adapter an den USB-Anschluss des Computers an. 2. Es wird eine automatische Installation der Treiber durchgeführt. 3. Bei Windows 7 folgen Sie bitte Abbildung 1. 4. Überprüfen Sie im Geräte-Manager die erfolgreiche Installation des Treibers (Abb. 2). 5. Verbinden Sie das Netzwerkkabel mit dem Adapter. 6. Überprüfen Sie die Funktionalität des Adapters. Öffnen Sie z.B. den Internetbrowser und versuchen Sie, eine beliebige Webseite zu öffnen. 7. Weitere Details und Informationen finden Sie auf der letzten Seite dieses Handbuchs.	<b>DK</b> 1. Tilslut adapteren til computerens USB-porter. 2. En automatisk installation af drivere vil blive udført. 3. For Windows 7, følg Figur 1. 4. I enhedsstyringen skal du kontrollere drivernes succesfulde installation (fig. 2). 5. Tilslut netværkskablet til adapteren. 6. Kontroller adapterens funktionalitet. F.eks. Åbn internetbrowseren n og forsøg at åbne en webside. 7. Du kan finde yderligere oplysninger og oplysninger på den sidste side i denne manual.	<b>ESP</b> 1. Conecte el adaptador al puerto USB de la computadora. 2. Se realizará una instalación automática de los drivers. 3. Para Windows 7, siga la figura 1. 4. En el gestor del dispositivo, por favor revise la instalación exitosa del driver (fig. 2). 5. Conecte el cable de red al adaptador. 6. Revise la funcionalidad del adaptador. Ej. abra el buscador de internet y trate de abrir cualquier página web. 7. Puede encontrar más detalles e información en la última página de este manual.	<b>FIN</b> 1. Liitä adapteri tietokoneen USB-väylään. 2. Ajureiden automaattinen asennus käynnistyy. 3. Windows 7 varteen seuraava kuva 1. 4. Tarkista laiteohjaimen onnistunut asentaminen Laitehallinnasta (kuva 2). 5. Kytke verkkokaapeli adapteriin. 6. Tarkista adapterin toiminta avaamalla verkkoselain esimerkiksi internet-yhteys sivulta tahansa verkkosivu. 7. Lisätietoja ja yksityiskohtia löydät tämän opaskirjan viimeiseltä sivulta.	<b>FR</b> 1. Connectez l'adaptateur au port USB de l'ordinateur. 2. Une installation automatique sera effectuée. 3. Pour Windows 7, suivez la Figure 1. 4. Dans le Gestionnaire de périphériques, vérifiez que l'installation est correcte (figure 2). 5. Connectez le câble réseau à l'adaptateur. 6. Vérifiez la fonctionnalité de l'adaptateur. Par exemple, ouvrez le navigateur Internet et essayez d'ouvrir n'importe quelle page Web. 7. Vous trouverez plus de détails et d'informations à la dernière page de ce manuel.	<b>GR</b> 1. Συνδέστε τον μετατροπέα στην θύρα USB του υπολογιστή. 2. Θα εκτελεστεί μια αυτόματη εγκατάσταση των drivers. 3. Για Windows 7, ακολουθήστε την Εικόνα 1. 4. Στην Διαχείριση Συσκευών, παρακολουθήστε ελέγξετε την επιτυχή εγκατάσταση του driver (εικόνα 2). 5. Συνδέστε το καλώδιο δικτύου στον μετατροπέα. 6. Ελέγξτε την λειτουργία του λειτουργία. Για παράδειγμα, ανοίξτε την περιηγητή internet και προσπαθήστε να ανοίξετε οποιαδήποτε ιστοσελίδα. 7. Μπορείτε να βρείτε περισσότερες πληροφορίες και πληροφορίες στην τελευταία σελίδα αυτού του εγχειρίδιου χρήσης.	<b>HR</b> 1. Spojite adapter na USB priključak računala. 2. Izvršit će se automatska instalacija upravljačkih programa. 3. Za Windows 7, slijedite Sliku 1. 4. U Upravitelju uređaja, molimo provjerite uspješnost instalacije upravljačkog programa (slika 2). 5. Spojite mrežni kabel na adapter. 6. Provjerite funkcionalnost adaptera. Npr. otvorite Internet preglednik i pokušajte otvoriti bilo koju web stranicu. 7. Više pojedinosti i informacija možete pronaći na posljednjoj stranici ovog priručnika.	<b>HU</b> 1. Csatlakoztassa az adaptert a számítógép USB csatlakozófelületéhez. 2. Automatikus telepítés fog végbemenni. 3. Per Windows 7, seguire la Figura 1. 4. In Gestione dispositivi, verificare la corretta installazione del driver (figura 2). 5. Collegare il cavo di rete all'adattatore. 6. Verifica la funzionalità dell'adattatore. Ad esempio, aprì il browser Internet e prova ad aprire qualsiasi pagina web. 7. È possibile trovare ulteriori dettagli e informazioni sull'ultima pagina di questo manuale.	<b>IT</b> 1. Collegare l'adattatore alla porta USB del computer. 2. Sarà eseguita un'installazione automatica. 3. Per Windows 7, seguire la Figura 1. 4. In Gestione dispositivi, verificare la corretta installazione del driver (figura 2). 5. Collegare il cavo di rete all'adattatore. 6. Verifica la funzionalità dell'adattatore. Ad esempio, aprì il browser Internet e prova ad aprire qualsiasi pagina web. 7. È possibile trovare ulteriori dettagli e informazioni sulla pagina di questo manuale.	<b>NL</b> 1. Sluit de adapter aan op de USB-poort van de computer. 2. Er wordt een automatische installatie van stuurprogramma's uitgevoerd. 3. Volg voor Windows 7 Figuur 1. 4. Controleer in Apparaat-beheer de succesvolle installatie van de driver (fig. 2). 5. Verbind de netwerkkabel met de adapter. 6. Controleer de functionaliteit van de adapter. Bijv. open de internetbrowser en probeer een webpage na te openen. 7. U kunt meer details en informatie vinden op de laatste pagina van deze handleiding.
----------------------------------------------------------------------------------------------------------------------------------------------------------------------------------------------------------------------------------------------------------------------------------------------------------------------------------------------------------------------------------------------------------------------------------------------------------------------------------------------------------------------	-----------------------------------------------------------------------------------------------------------------------------------------------------------------------------------------------------------------------------------------------------------------------------------------------------------------------------------------------------------------------------------------------------------------------------------------------------------------------------------------------	------------------------------------------------------------------------------------------------------------------------------------------------------------------------------------------------------------------------------------------------------------------------------------------------------------------------------------------------------------------------------------------------------------------------------------------------------------------------------------------------------------------------------------------------------------------------------------------------------	-------------------------------------------------------------------------------------------------------------------------------------------------------------------------------------------------------------------------------------------------------------------------------------------------------------------------------------------------------------------------------------------------------------------------------------------------------------------------------------------------------	----------------------------------------------------------------------------------------------------------------------------------------------------------------------------------------------------------------------------------------------------------------------------------------------------------------------------------------------------------------------------------------------------------------------------------------------------------------------------------------------------------------------------------	-------------------------------------------------------------------------------------------------------------------------------------------------------------------------------------------------------------------------------------------------------------------------------------------------------------------------------------------------------------------------------------------------------------------------------------------------------------------------	-----------------------------------------------------------------------------------------------------------------------------------------------------------------------------------------------------------------------------------------------------------------------------------------------------------------------------------------------------------------------------------------------------------------------------------------------------------------------------------------------------------------------------------------------------	-------------------------------------------------------------------------------------------------------------------------------------------------------------------------------------------------------------------------------------------------------------------------------------------------------------------------------------------------------------------------------------------------------------------------------------------------------------------------------------------------------------------------------------------------------------------------------------------------------------	---------------------------------------------------------------------------------------------------------------------------------------------------------------------------------------------------------------------------------------------------------------------------------------------------------------------------------------------------------------------------------------------------------------------------------------------------------------------------------------------------------------------------------------	-------------------------------------------------------------------------------------------------------------------------------------------------------------------------------------------------------------------------------------------------------------------------------------------------------------------------------------------------------------------------------------------------------------------------------------------------------------------------------------------------------------------------------------------------	---------------------------------------------------------------------------------------------------------------------------------------------------------------------------------------------------------------------------------------------------------------------------------------------------------------------------------------------------------------------------------------------------------------------------------------------------------------------------------------------------------------------------------	-------------------------------------------------------------------------------------------------------------------------------------------------------------------------------------------------------------------------------------------------------------------------------------------------------------------------------------------------------------------------------------------------------------------------------------------------------------------------------------------------------------------------------------------

<b>PL</b> 1. Podłącz adapter do portu USB komputera. 2. Zostanie przeprowadzona automatyczna instalacja sterowników. 3. W przypadku systemu Windows 7 należy postępować zgodnie z rysunkiem 1. 4. W Menedżerze urządzeń sprawdź poprawność instalacji sterownika (rys. 2). 5. Podłącz kabel sieciowy do adaptera. 6. Sprawdź działanie karty. Np. otwórz przeglądarkę internetową i spróbuj otworzyć dowolną stronę internetową. 7. Dalsze szczegóły i informacje można znaleźć na ostatniej stronie tej instrukcji.	<b>PT</b> 1. Conecte o adaptador à porta USB do computador. 2. Uma instalação automática de drivers será executada. 3. Para o Windows 7, siga a Figura 1. 4. No gestor de Dispositivos, verifique a instalação bem-sucedida do driver (fig. 2). 5. Conecte o cabo de rede ao adaptador. 6. Verifique a funcionalidade do adaptador. Por exemplo, abra o navegador da internet e tente abrir qualquer página da web. 7. Pode encontrar mais detalhes e informações na última página deste manual.	<b>RO</b> 1. Conectați adaptorul la portul USB al computerului. 2. Se va efectua o instalare automată a drivereleor. 3. Pentru Windows 7, urmați figura 1. 4. În Managerul dispozitivelui, verificați instalarea cu succes a driverului (figura 2). 5. Conectați cablul de rețea la adaptor. 6. Verificați funcționalitatea adaptorului. De exemplu, deschideți browserul de internet și încercați să deschideți orice pagină web. 7. Puteți găsi mai multe detalii și informații despre ultima pagină a acestui manual.	<b>RU</b> 1. Подключите адаптер к USB-порту компьютера. 2. Пройдет автоматическая установка драйверов. 3. В операционной системе Windows 7 поступите подлa obr. 1. 4. В Диспетчере устройств отметьте, что установка драйвера прошла успешно (рис. 2). 5. Подключите сетевой кабель к адаптеру. 6. Проверьте работу адаптера. Для этого зайдите в интернет браузер и попробуйте открыть любой вебсайт. 7. Дополнительную информацию можно найти на последней странице этого руководства.	<b>SK</b> 1. Pripojte adaptér k USB portu počítača. 2. Prebehne automatická instalácia ovládačov. 3. V operačnom systéme Windows 7 postupujte podľa obr. 1. 4. V Správcovi zariadení skontrolujte úspešnú inštaláciu ovládača (obr. 2). 5. Pripojte sieťový kábel do adaptéra. 6. Skontrolujte funkčnosť adaptéra. Napr. otvorte internetový prehliadač a skúste otvoriť ľubovôľnú webovú stránku. 7. Odkaz na ďalšie podrobnosti a informácie nájdete na poslednej strane manuálu.	<b>SWE</b> 1. Anslut adaptern till datorns USB-uttag. 2. Installationen av drivrutinerna görs automatiskt. 3. För Window 7, gör enligt bild 1. 4. Gå till enhetshanteraren för att se installationen av drivrutinerna (bild 2). 5. Anslut nätverkskabeln till adaptern. 6. Kontrollera så att adaptern fungerar, öppna t. ex. webbläsaren och försök få upp någon webbsida. 7. Du hittar ytterligare uppgifter och information på manualens sista sida.	<b>TR</b> 1. Adaptörü bilgisayarın USB portuna bağlayın. 2. Sürücü kurulumu otomatik olarak başlayacaktır. 3. Windows 7 için, Şekil 1'i uygulayın. 4. Lütfen Aygıt Yöneticisinde, sürücü kurulumunun başarılı olup olmadığını kontrol edin (Şek. 2). 5. Ağ kablosunu adaptöre bağlayın. 6. Adaptörün işlevselliğini kontrol edin. Örneğin; internet tarayıcısını açın ve herhangi bir web sayfasını açmayı deneyin. 7. Daha fazla ayrıntı ve bilgiyi bu kılavuzun son sayfasında bulabilirsiniz.	<b>BG</b> 1. Свържете адаптера към USB порта на компютъра. 2. Ще бъде извършено автоматично инсталиране на драйвери. 3. За Windows 7, следвайте Фигура 1. 4. Отворете Device Manager и проверете дали инсталирането на драйвера е успешно (Фиг. 2). 5. Свържете мрежовия кабел към адаптера. 6. Проверете функционалността на адаптера. Например, отворете Интернет браузър и опитайте да отворите някоя уебстраница. 7. Можете да намерите повече детайли и информация на последната страница на това ръководство.	<b>CN</b> 1. 将适配器连接到计算机的USB端口。 2. 将执行驱动程序程序的自动安装。 3. 对于Windows 7，请按照图1所示安装。 4. 在设备管理器中，请检查驱动程序的成功安装（图2）。 5. 将网络电缆连接到适配器。 6. 检查适配器的功能。例如，打开互联网浏览器，尝试打开任何网页。 7. 您可以在本手册的最后一页找到更多详细信息和信息。
----------------------------------------------------------------------------------------------------------------------------------------------------------------------------------------------------------------------------------------------------------------------------------------------------------------------------------------------------------------------------------------------------------------------------------------------------------------------------------------------------------------------------------------	--------------------------------------------------------------------------------------------------------------------------------------------------------------------------------------------------------------------------------------------------------------------------------------------------------------------------------------------------------------------------------------------------------------------------------------------------------------------------------------------------------------------	--------------------------------------------------------------------------------------------------------------------------------------------------------------------------------------------------------------------------------------------------------------------------------------------------------------------------------------------------------------------------------------------------------------------------------------------------------------------------------------------------------------------------------------------	------------------------------------------------------------------------------------------------------------------------------------------------------------------------------------------------------------------------------------------------------------------------------------------------------------------------------------------------------------------------------------------------------------------------------------------------------------------------------------------------------------	-------------------------------------------------------------------------------------------------------------------------------------------------------------------------------------------------------------------------------------------------------------------------------------------------------------------------------------------------------------------------------------------------------------------------------------------------------------------------------------------------------	---------------------------------------------------------------------------------------------------------------------------------------------------------------------------------------------------------------------------------------------------------------------------------------------------------------------------------------------------------------------------------------------------------------------------------------------------------------------------	--------------------------------------------------------------------------------------------------------------------------------------------------------------------------------------------------------------------------------------------------------------------------------------------------------------------------------------------------------------------------------------------------------------------------------------------------------------------------------------------------------------------	---------------------------------------------------------------------------------------------------------------------------------------------------------------------------------------------------------------------------------------------------------------------------------------------------------------------------------------------------------------------------------------------------------------------------------------------------------------------------------------------------------------------------------------	----------------------------------------------------------------------------------------------------------------------------------------------------------------------------------------------------------



**ENG** TECHNICAL SUPPORT: More information, FAQs, manuals and drivers can be found on the product page in the PRODUCT SUPPORT tab at www.axagon.eu. Nothing helped? Write to our technical support: support@axagon.cz.

At the end of its service life, do not throw the product into household waste; take it to a collection point for electrical equipment recycling. For information about collection and recycling programmes in your country, contact your local authorities or the retailer who sold you the product.

**C** EU declaration of conformity: The device complies with the harmonisation legislation of the European Union 2014/30/EU (EMC) and 2011/65/EU (RoHS). The complete EU declaration of conformity is available from the manufacturer.

Before using the product, the user is obliged to read the user instructions. The manufacturer disclaims any liability for damage that may occur due to improper use of the product or failure to follow the instructions contained herein. Product use other than specified must be consulted with the manufacturer.

Do not use the product in humid or explosive environments and near flammable substances.

**CZ** TECHNICKÁ PODPORA: Více informací, FAQ, manuály a ovladače naleznete na stránce produktu v záložce PODPORA PRODUKTU na www.axagon.eu. Nic nepomohlo? Napište naší technické podpoře support@axagon.cz.

Po skončení životnosti neodhazujte výrobek do domovního odpadu, ale odveďte jej na sběrné místo pro recyklaci elektrických zařízení. Informace o sběrných a recyklačních programech ve vaší zemi vám poskytnou místní úřady nebo prodejce, u kterého byl výrobek zakoupen.

**EU** PROHLÁŠENÍ O SHODĚ: Zařízení je v shodě s harmonizačními právními předpisy Evropské unie 2014/30/EU (EMC) a 2011/65/EU (RoHS). Kompletní EU prohlášení o shodě je k nahlédnutí u výrobce.

Před použitím výrobku je uživatel povinen si prostudovat návod k použití. Výrobce se zřídka zodpovídá za škody, k nimž může dojít v důsledku nesprávného použití výrobku nebo nedodržení pokynů obsážených v tomto návodu. Jine použití výrobku je nutno konzultovat s výrobcem.

Výrobek nepoužívejte ve vlhkém nebo výbušném prostředí a v blízkosti hořlavých látek.

**DE** TECHNISCHE UNTERSTÜTZUNG: Weitere Informationen, FAQs, Handbücher und Treiber finden Sie auf der Produkseite auf der Registerkarte PRODUKTHILFE unter www.axagon.eu. Nichts hat geholfen? Schreiben Sie an unseren technischen Support: support@axagon.cz.

Werfen Sie das Produkt am Ende seiner Lebensdauer nicht in den Hausmüll; bringen Sie es zu einer Sammelstelle für die Recycling von Elektrogeräten. Informationen über Sammel- und Recyclingprogramme in Ihrem Land erhalten Sie bei Ihren lokalen Behörden oder bei dem Händler, der Ihnen das Produkt verkauft hat.

**EU**-Konformitätserklärung: Das Gerät entspricht den Harmonisierungsgesetzen der Europäischen Union 2014/30/EU (EMC) und 2011/65/EU (RoHS). Die vollständige EU-Konformitätserklärung ist beim Hersteller erhältlich.

Der Benutzer ist verpflichtet, vor dem Gebrauch des Produkts die Gebrauchsanweisung zu lesen. Der Hersteller lehnt jede Haftung für Schäden ab, die durch unsachgemäßen Gebrauch des Produkts oder durch Nichtbeachtung der darin enthaltenen Anweisungen entstehen können. Eine andere als die angegebene Verwendung des Produkts muss mit dem Hersteller konsultiert werden.

Verwenden Sie das Produkt nicht in feuchten oder explosiven Umgebungen und nicht in der Nähe von entflammaren Substanzen.

**DK** TEKNISK SUPPORT: Mere information, ofte stillede spørgsmål, manualer og drivere findes på produktets i PRODUKT SUPPORT-fanen på www.axagon.eu. Intet hjulpet? Skriv til vores tekniske support@axagon.cz.

Ved enden af dens brug, skal du ikke smide produktet ud i skraldespanden; tag den til et indsamlingssted, som genbruger elektrisk udstyr. For mere information om indsamling og genbrugs programmer i dit land, kontakt de lokale myndigheder eller dem som solgte dig produktet.

**EU** erklárar af óverensstemme: Enheden er óverensstemmelse med harmoniserings lovgivningen af den Europaiske Union 2014/30/EU (EMC) og 2011/65/EU (RoHS). Hele EU erklárar af óverensstemme er tilgængelig fra fabrikanten.

Før brug af produktet, er brugeren påkrævet af læse brugermanualen. Fabrikanten fraklægger sig alt ansvar for skade der kan ske ved forkert brug af produktet, eller ved at følge instruktioner heri forkert. Produkt brug ud over specificeret skal konsulteres med fabrikanten.

Brug ikke produktet i fugtige eller eksplosive miljøer og tæt ved brandbare substanser.

**ESP** SOPORTE TÉCNICO: Mas Información, Preguntas frecuentes, manuales y drivers pueden ser encontrados en la página del producto en la pestaña de SOPORTE DE PRODUCTO en www.axagon.eu. ¿No fue de ayuda? Escriba a nuestro soporte técnico: support@axagon.cz.

Al final de su vida útil, no tire el producto en los desperdicios del hogar; llévelo a un punto de recolección de equipos eléctricos para su reciclaje. Para información de sobre programas de recolección y reciclaje en su país, contacte a sus autoridades locales o al distribuidor que le vendió el producto.

**EU** declaración de conformidad de la UE: El dispositivo cumple con la legislación de armonización de la Unión Europea 2014/30/EU (EMC) y 2011/65/EU (RoHS). La declaración de conformidad de la UE completa se encuentra disponible desde el fabricante.

Antes de utilizar el producto, el usuario está obligado a leer las instrucciones de uso. El fabricante niega cualquier responsabilidad por daños que pueda ocurrir debido al uso inapropiado del producto o de la falta al seguir las instrucciones que figuran en el presente documento. Utilizar el producto para algo más aparte de lo especificado debe ser consultado con el fabricante.

No utilice el producto en ambientes húmedos o explosivos o cerca de sustancias inflamables.

**FIN** TUUKENNIN TUKI: Lisätietoä, UKK, ohjekirjat ja laurit löydät tuote sivuilla TUUKENTUKI-välilehdellä osoitteesta www.axagon.eu. Eikö mikään auttanut? Lähetä viesti tekniseen tukeemme osoitteeseen: support@axagon.cz.

Älä laita tuotetta sekajätteeseen palveluajon jälkeen; vie se sähkölaitteiden kierrätykseen. Lisätietoä kierräty- ja keräysohjeista maassasi saat paikallisilta viranomaisilta tai jälleenympäristö, joka myy tuotteen.

**EU**-vaatimustenmukaisuusvakuutus: Laite on Euroopan unionin 2014/30 / EU (EMC) ja 2011/65 / EU (RoHS) yhdenmukaistamissääntöinä mukainen. Täydellinen EU-vaatimustenmukaisuusvakuutus on saatavilla valmistajalta.

Käyttäjän on velvollinen lukemaan käyttöohjeet ennen tuotteen käyttöä. Valmistaja ei ota vastuuta vahingoista, jotka johtuvat tuotteen väärinkäytöstä tai tässä annettujen ohjeiden noudattamatta jättämisestä. Jos tuotetta käytetään muuhun kuin määrättyyn tarkoitukseen, valmistajaan on otettava yhteyttä.

Älä käytä tuotetta kosteassa tai räjähtävässä ympäristössä ja lähellä syttyviä aineita.

**FR** SUPPORT TECHNIQUE: Vous trouverez des informations complémentaires, des questions fréquemment posées, des manuels et des pilotes sur la page du produit sous l'onglet SUPPORT à l'adresse www.axagon.eu. Rien ne vous a aidé? Ecrivez à notre support technique: support@axagon.cz.

À la fin de sa durée de vie, ne jetez pas le produit dans les ordures ménagères; amenez-le à un point de collecte pour le recyclage des équipements électriques. Pour obtenir des informations sur les programmes de collecte et de recyclage dans votre pays, contactez vos autorités locales ou le détaillant qui vous a vendu le produit.

**EU** Déclaration de conformité de l'UE: L'appareil est conforme à la législation d'harmonisation de l'Union européenne 2014/30/EU (EMC) et 2011/65/EU (RoHS). La déclaration de conformité complète de l'UE est disponible auprès du fabricant.

Avant d'utiliser le produit, l'utilisateur est tenu de lire le mode d'emploi. Le fabricant décline toute responsabilité pour les dommages pouvant résulter d'une utilisation incorrecte du produit ou du non-respect des instructions contenues dans le présent document. Toute utilisation du produit autre que celle spécifiée doit être consultée avec le fabricant.

N'utilisez pas le produit dans des environnements humides ou explosifs et à proximité de substances inflammables.

**GR** ΤΕΧΝΙΚΗ ΥΠΟΣΤΗΡΙΞΗ: Περισσότερες πληροφορίες, Συχνές ερωτήσεις, οδηγίες και drivres μπορεί να βρείτε στην οαλίδα του προϊόντος στην καρτέλα ΥΠΟΣΤΗΡΙΞΗ ΠΡΟΪΟΝΤΩΣ στο www.axagon.eu. Δεν βοήθησε; Γράψτε στην τεχνική μας υποστήριξη; support@axagon.cz.

Μετά το πέρας της διάρκειας ζωής της συσκευής, μην πετάξετε το προϊόν στα σκουπίδια; φέρτε το σε ένα σημείο περισυλλογής ανακυκλώσιμων ηλεκτρικών συσκευών. Για πληροφορίες προγραμμάτων περισυλλογής και ανακύκλωσης στη χώρα σας, επικοινωνήστε με τις τοπικές αρχές ή με το κατάστημα από όπου προμηθευτήκατε το προϊόν.

**EU** Δήλωση συμμόρφωσης EE: Η συσκευή συμμορφώνεται με τη νομοθεσία της Ευρωπαϊκής Ένωσης 2014/30/EE (EMC) και 2011/65/EE (RoHS). Η συνοχική δήλωση συμμόρφωσης είναι διαθέσιμη από τον κατασκευαστή.

Πριν χρησιμοποιήσετε το προϊόν, ο χρήστης είναι υπερασμένος να διαβάσει τις οδηγίες χρήσης. Ο κατασκευαστής δεν φέρει καμία ευθύνη για ζημιές που μπορεί να προκληθούν από τη λανθασμένη χρήση του προϊόντος, ή σε περίπτωση που ο χρήστης ακολουθήσει λάθος τις οδηγίες που παρέχονται με το προϊόν. Για οποιαδήποτε χρήση του προϊόντος πέραν της καθορισμένης, συμβουλευτείτε τον κατασκευαστή.

Μην χρησιμοποιείτε το προϊόν σε υγρό ή εκρηκτικό περιβάλλον, ή κοντά σε εύλεκτα υλικά.

**HR** TEHNIČKA PODRSKA: Više informacija, često postavljana pitanja, priručnik i upravljčke programe možete pronaći na stranici proizvoda pod tabom PODRSKA ZA PROIZVOD na www.axagon.eu. Ništa vam ne pomaže? Pišite našoj tehničkoj podršci: support@axagon.cz.

Na kraju radnog vijeka, ne bacajte uređaj u kućni otpad; odnesite ga u zbirno mjesto za reciklažne elektrčne opreme. Za informacije o programima za prikupljanje i reciklažanje u vašoj zemlji obratite se lokalnim vlastima ili prodavaču koji vam je prodao proizvod.

**EU** EU izjava o usklađenosti: Uređaj je usklađen sa zakonodavstvima Europske Unije 2014/30/EU (EMC) i 2011/65/EU (RoHS). Jdovita EU izjava o sukladnosti dostupna je kod proizvođača.

Prije korištenja proizvoda, korisnik je dužan pročitati upute. Proizvođač se odriče svake odgovornosti za štetu koja može nastati zbog nepravilne uporabe proizvoda ili nepridržavanja ovdje navedenih uputa. Za korištenje proizvoda za svrhu koja nije ovdje navedena, potrebno je konzultirati se s proizvođačem.

Ne koristite uređaj u vlažnim ili eksplozivnim okruženjima i blizu zapaljivih tvari.

**HU** TECHNINKAI TÁMOGATÁS: További információért, GYIK kérdésekről, útmutatókért és illesztőprogramokért látogasson el a termék TÁMOGATÁS lapjára a www.axagon.eu oldalon. Nem segítette? Írjon a technikai támogatási csapatunknak: support@axagon.cz.

A termékert az élektartama végén ne dobja háztartási hulladékba; vigye az elektronikus berendezések újrahasznosításához szükséges gyűjtőhelyre. Az országában található gyűjtési és újrahasznosítási programokkal kapcsolatos információkért vegye fel a kapcsolatot a helyi hatóságokkal vagy a kereskedővel, akit a termékert eladta Önnek.

**EU** tanúsítvány nyilatkozat: A készülék megfelel az Európai Unió 2014/30/EU (EMC) és 2011/65/EU (RoHS) harmonizációs jogszabályainak. A teljes EU tanúsítvány nyilatkozat a gyártótól szerezhető be.

A termék használata előtt a felhasználó köteles elolvasni a használati útmutatót. A gyártó nem vállal felelősséget a károkért, amelyek a termék nem rendeltetésszerű használatra vagy az itt található utasítások nem tartása miatt jelentkezhetnek. A megadott használatról eltérő felhasználás előtt egyeztetni kell a gyártóval.

Ne használja a terméket nedves vagy robbánásveszélyes környezetben és gyúlékony anyagok közelében.

**IT** SUPPORTO TECNICO: Ulteriori informazioni, domande frequenti, manuali e driver sono disponibili nella pagina del prodotto nella scheda SUPPORTO AL PRODOTTO all'indirizzo www.axagon.eu. Niente li ha aiutato? Scrivi al nostro supporto tecnico: support@axagon.cz.

Al termine della sua vita utile, non gettare il prodotto nei rifiuti domestici; portarlo in un punto di raccolta per il riciclaggio degli apparecchi elettrici. Per informazioni sui programmi di raccolta e riciclaggio nel proprio paese, contattare le autorità locali o il rivenditore che ha venduto il prodotto.

**EU** Dichiarazione di conformità UE: Il dispositivo è conforme alla normativa di armonizzazione dell'Unione Europea 2014/30/EU (EMC) e 2011/65/EU (RoHS). La dichiarazione di conformità completa dell'UE è disponibile presso il produttore.

Prima di utilizzare il prodotto, l'utente è tenuto a leggere le istruzioni per l'uso. Il produttore declina ogni responsabilità per danni che possono verificarsi a causa di un uso improprio del prodotto o della mancata osservanza delle istruzioni contenute nel presente documento. Un uso del prodotto diverso da quello specificato deve essere consultato con il produttore.

Non utilizzare il prodotto in ambienti umidi o esplosivi e in prossimità di sostanze infiammabili.

**NL** TECHNISCHE ONDERSTEUNING: Meer informatie, veel gestelde vragen, handleidingen en stuurprogramma's zijn te vinden op de productpagina op het PRODUCT SUPPORT-tabblad op www.axagon.eu. Heeft niets geholpen? Schrijf naar onze technische ondersteuning: support@axagon.cz.

Gooit het product aan het einde van de levensloop niet bij het huishoud, maar breng het naar een inzamelpunt voor recycling van elektrische apparatuur. Voor informatie over inzame- en recyclingprogramma's in uw land kunt u contact opnemen met uw plaatselijke autoriteiten of met de detailhandelaar die u het product heeft verkocht.

**EU** conformiteitsverklaring: Het apparaat voldoet aan de harmonisatievergeving van de Europese Unie 2014/30/EU (EMC) en 2011/65/EU (RoHS). De volledige EU conformiteitsverklaring is verkrijgbaar bij de fabrikant.

Voor het gebruik van het product is de gebruiker verplicht de gebruiksaanwijzing te lezen. De fabrikant wijst elke aansprakelijkheid af voor schade die kan ontstaan door verkeerd gebruik van het product of het niet opvolgen van de instructies in deze handleiding. Het gebruik van het product anders dan gespecificeerd moet met de fabrikant worden overlegd.

Gebruik het product niet in een vochtige of explosieve omgeving en in de buurt van ontvlambare stoffen.

**PL** POMOC TECHNICZNA: Więcej informacji, często zadawane pytania, instrukcje obsługi i sterowniki można znaleźć na stronie produktu za zakładkę wsparcie produktu pod adresem www.axagon.eu. Nic nie pomogło? Napisz do naszej pomocy technicznej: support@axagon.cz.

Pod koniec okresu użytkowania, urządzenie nie należy wyrzucać w odpadach komunalnych; należy zanieść je do punktu zbiórki w celu recyklingu sprzętu elektrycznego. Aby uzyskać informacje o programach zbiórki i recyklingu w swoim kraju, skontaktuj się z lokalnymi władzami lub sprzedawcą, który sprzedał ci produkt.

**EU** Deklaracja zgodności UE: Urządzenie jest zgodne z przepisami harmonizacyjnymi Unii Europejskiej 2014/30/EU (EMC) i 2011/65/EU (RoHS). Pełna deklaracja zgodności UE jest dostępna u producenta.

Przed použitím výrobku uživatel musí zobovzajímavě do precyzitania instrukcji użytkownika. Producent zrzeka się wszelkiej odpowiedzialności za szkody, które mogą wystąpić w wyniku niewłaściwego użytkowania produktu lub nieprzestrzegania zakończonych instrukcji. Zastosowanie produktu inne niż określone musi być skonsultowane z producentem.

Nie należy używać produktu w środowisku wilgotnym lub wybuchowym oraz w pobliżu substancji łatwopalnych.

**PT** SUPPORTO TECNICO: Mais informações, FAQs, manuais e drivers podem ser encontrados na página do produto no guia SUPORTE AO PRODUTO em www.axagon.eu. Não encontrou o que procura? Escreva para o nosso suporte técnico: support@axagon.cz.

No final da sua vida útil, não deite o produto para o lixo doméstico; leve-o a um ponto de recolha para reciclagem de equipamentos elétricos. Para obter informações sobre os programas de recolha e reciclagem no seu país, entre em contato com as autoridades locais ou o revendedor que lhe vendeu o produto.

**EU** Declaraçã de conformidade UE: Este dispositivo está em conformidade com a legislação harmonizada da União Europeia 2014/30/EU (EMC) e 2011/65/EU (RoHS). A declaração de conformidade UE completa está disponível através do fabricante.

Antes de usar este produto, o utilizador está sujeito à leitura das instruções de utilização. O fabricante isenta-se de qualquer responsabilidade por danos que possam ocorrer devido ao uso improprio do produto, ou à falta em seguir as instruções aqui contidas. Utilizações do produto para além do especificado devem ser consultadas com o fabricante.

Não use o produto em ambientes húmidos ou explosivos e próximo a substâncias inflamáveis.

**RO** SUPPORT TEHNIC: Mai multe informații, întrebări frecvente, manuale și drivere pot fi găsite pe pagina produsului în fila SUPPORT PRODUS la www.axagon.eu. Nimic nu a ajutat? Scrieți asistenței noastre tehnice: support@axagon.cz.

A sfârșitul duratei sale de serviciu, nu aruncați produsul în deșeurile menajere; duceți-l la un punct de colectare pentru reciclarea echipamentelor electrice. Pentru informații despre programele de colectare și reciclare din țara dvs., contactați autoritățile locale sau retailerul care v-a vândut produsul.

**EU** Declarație de conformitate UE: Dispozitivul respectă legislația de armonizare a Uniunii Europene 2014/30/EU (EMC) și 2011/65/EU (RoHS). Declarația completă a UE de conformitate este disponibilă de la producător.

Înainte de a utiliza produsul, utilizatorul este obligat să citească instrucțiunile de utilizare. Producătorul nu își asumă răspunderea pentru daunele rezultate din utilizarea produsului în condiții necorespunzătoare sau din nerespectarea instrucțiunilor conținute în acest document. Utilizarea produsului, altele decât cea specificată, trebuie consultată cu producătorul.

Nu folosiți produsul în medii umede sau explozive și în apropierea substanțelor inflamabile.

**RU** ТЕХНИЧЕСКАЯ ПОДДЕРЖКА: Дополнительную информацию, вопросы и ответы, руководства пользователей и драйверы можно найти на странице продукта во вкладке ПОДДЕРЖКА ПРОДУКТА по адресу www.axagon.eu. Не нашли, что искали? Свяжитесь со специалистами нашей технической поддержки: support@axagon.cz.

По истечении срока службы не выкидывайте изделие с бытовыми отходами, а отвезите на точку сбора и переработки электрического оборудования. Чтобы узнать о программах сбора и переработки отходов в вашей стране, свяжитесь с местными органами власти или агентом розничной торговли, продавшим вам изделие.

**EU** Декларация о соответствии нормативным требованиям ЕС: Устройство соответствует соответствующим нормам законодательства Европейского Союза 2014/30/EU (EMC) и 2011/65/EU (RoHS). Полную Декларацию о соответствии нормативным требованиям ЕС можно получить у производителя.

Пользователь обязан прочитать инструкцию перед использованием изделия. Производитель снимает с себя любую ответственность за ожоги, полученные вследствие ненадлежащего использования изделия или несоблюдения приложенной инструкции. Использование изделия в целях, не обозначенных в инструкции, необходимо обсудить с производителем.

Не используйте изделие во влажной или взрывоопасной среде, а также вблизи легковоспламеняющихся веществ.

**SK** TECHNICKÁ PODPORA: Viac informácií, FAQ, manuály a ovládače nájdete na stránke produktu v záložke PODPORA PRODUKTU na www.axagon.eu. Nic nepomohlo? Napište našej technickej podpore support@axagon.cz.

Po skončení životnosti nevyhadzujte výrobok do domového odpadu, ale odneste ho na miesto preberať recyklačné elektrické zariadenia. Informácie o zberných a recyklačných programoch vo vašej krajine vám poskytnú miestne úrady alebo predajca, u ktorého bol výrobok zakúpený.

**EU** EU VYHLÁŠENIE O ZHODE: Zariadenie je v súlade s harmonizačnými právnymi predpismi Európskej únie 2014/30/EU (EMC) a 2011/65/EU (RoHS). Kompletné EU vyhlásenie o zhode je k nahládnutiu u výrobcu.

Pred použitím výrobku je užívateľ povinný si preštudovať návod na použitie. Výrobca sa zrieka zodpovednosti za škody, ktoré môžu vzniknúť v dôsledku nesprávneho použitia výrobku alebo nedodržania pokynov obsiahnutých v tomto návode. Iné použitie výrobku je nutné konzultovať s výrobcom.

Výrobek nepoužívejte vo vlhkém alebo výbušném prostředí a v blízkosti hořlavých látek.

**SWE** TEKNISK SUPPORT: Ytterligare information, vanliga frågor, manualer och drivrutiner finns på produktens iden fliken PRODUKT SUPPORT på www.axagon.eu. Hjälpste det inte? Skriv till vår tekniska support: support@axagon.cz.

När produkten är färdig använd, släng den inte i hushållsavfallet. Lämna den till en återvinningscentral för återvinning. För information om insamlings- och återvinnning i ditt land, kontakta de lokala myndigheterna eller återförsäljaren som sålde produkten.

**EU** EU-försäkran om överensstämmelse: Enheten uppfyller EU:s harmoniserade lagstiftning 2014/30/EU (EMC) och 2011/65/EU (RoHS). EU:s fullständiga försäkran om överensstämmelse finns att få från tillverkaren.

Innan produkten används är användaren skyldigt att läsa användarinstruktionerna. Tillverkaren friskriver sig från något som helst ansvar för skador som kan uppstå på grund av felaktig användning av produkten, eller underlåtenhet att följa instruktionerna som står på hand produkthanvändning annan än angiven måste tillverkaren rådföras.

Använd inte produktten i fuktiga eller explosiva miljöer eller i närheten av brandfarliga ämnen.

**TR** TEKNİK DESTEK: Daha fazla bilgi, SSS, kullnım kılavuzu ve sürücü, www.axagon.eu adresindeki ÜRÜN DESTEK sekmesinde yer alan ürün sayfasında bulabilirsiniz. Bu bilgiler yardımı olamaz mı? Teknik destek ekibimize lütfenleğin: support@axagon.cz.

Hizmet ömrünün sonunda ürünü evsel atıfırlara biriktire atmayın; elektrikli ekipmanları geri dönüştürme için toplama noktasına götürün. Ürünle ilgili sorularla ve geri dönüşüm programları hakkında bilgi için, yerel yetkililere veya size ürünü satan satıcıya başvurun.

**EU** AB uyumluluk beyanı: Çihaz, Avrupa Birliği'nin 2014/30/EU (EMC) ve 2011/65/EU (RoHS) uyum mevzuatlarına tam uyundur. AB uyumluluk beyanının tamamı üreticiden talep edilebilir.

Ürünü kullanmadan önce kullanma, kulnma talimatlarını okumakla yükümlüdür. Üretici, ürünün yanlış kullanıma veya burada yer alan talimatlara uyulmaması nedeniyle oluşabilecek hasarlardan dolayı sorumluluk kabul etmez. Ürünün, belirlenilen dışındaki kullanımlarda üreticiden dânilimlidir.

Ürünü nemli veya yağlıya (çeren ortamlarda ve yakıtı maddelerin yakınında) kullanmayın.

**BG** ТЕХНИЧЕСКА ПОДДРЪЖКА: Повече информация, често задавани въпроси (FAQ), ръководства и драйвери могат да бъдат открити на продуктовата страница в полето ПОДКРЕПА НА ПРОДУКТА на www.axagon.eu. Тази информация не ви помага? Пишете на специалистите ни по техническа поддръжка: support@axagon.cz.

В края на експлоатационния му живот не изхвърляйте продукта заедно с бытовите отпадъци; занесете го в специализиран пункт за рециклиране на електрическо оборудване. За информация относно програмите за събиране и рециклиране във вашата държава свържете се с местните власти или с търговеца, който ви е продал продукта.

**EU** ЕС декларация за съответствие: Устройството отговаря на законодателството за хармонизиране на Европейския съюз 2014/30/EC (EMC) и 2011/65/EC (RoHS). Пълната ЕС декларация за съответствие е достъпна в сайта на производителя.

Преди да използва продукта, потребителят е длъжен да прочете инструкциите за употреба. Производителят отказва всякаква отговорност за повреди, които може да възникнат поради неправилната употреба на продукта или неспазването на указанията, описани тук. Използването на продукта, по различен от посочения начин, трябва да се консултира с производителя.

Не използвайте продукта във влажна или експлозивна среда и в близост до запалими вещества.

**CN** 技术支持:更多有用信息及常见问题解答,手册和驱动程序可登录 www.axagon.eu 网页界面查询的 PRODUCT SUPPORT 选项卡。若您仍无帮助,可发送邮件到 support@axagon.cz 寻求技术支持。

在其使用寿命结束后,请勿将产品扔入生活垃圾中;请将我们带来一个电子设备回收点。有关贵国收集和回收计划的信息,请您与您所在地方当局或与向您出售产品的零售商联系。

**EU** 欧盟符合性声明: 该设备符合欧洲联盟指令 2014/30/欧盟电磁兼容性指令 EU (EMC) 和 2011/65/欧盟设备中限制使用某些有害物质指令 EU (RoHS)。可从制造商处获得完整的欧盟符合性声明。

在使用本产品之前,用户有义务阅读使用说明书。对由于不当使用产品或未能遵循本文件所载的指示,而可能造成的损害,制造商不承担任何责任。规定外的产品使用须向制造商咨询。

不要在潮湿或爆炸性环境以及接近易燃物质的地方使用本产品。

**ARA** دعم فني - يمكن العثور على مزيد من المعلومات والأمنلة والشائعة والأئلة وبرامج التشغيل على صفحة المنتج في علامة التوبيب الدعم في www.axagon.eu. لا شيء ساعدك؟ اكتب رسالة إلى الدعم الفني لدينا: support@axagon.cz.

في نهاية فترة خدمتها ، لا ترمي المنتج في النفايات المنزلية ؛ خذ إلى نقطة تجميع لإعادة تدوير المعدات الكهربائية. للحصول على معلومات حول برامج التجميع وإعادة التدوير في بلدك ، اتصل بالسلطات المحلية و بائع التجزئة الذي باع لك المنتج.

**CE** إعلان المطابقة بالاتحاد الأوروبي يوافق الجهاز مع تشريعات التنسيق للاتحاد الأوروبي و / EU (EMC) 2014/30 / EU (RoHS) 2011/65

يوفر إعلان المطابقة الكامل للاتحاد الأوروبي من الشركة المصنعة.

قبل استخدام المنتج ، يلزم المستخدم بقراءة تعليمات المستخدم. تخلي الشركة المصنعة أي مسؤولية عن الأضرار التي قد تحدث بسبب الاستخدام غير عند استخدام منتج بخلاف الممدد يجب عندئذ استشارة الشركة المصنعة.

لا تستخدم المنتج في البيئات الرطبة أو المتجربة واليقرب من المواد القابلة للاشتعال.



www.axagon.eu