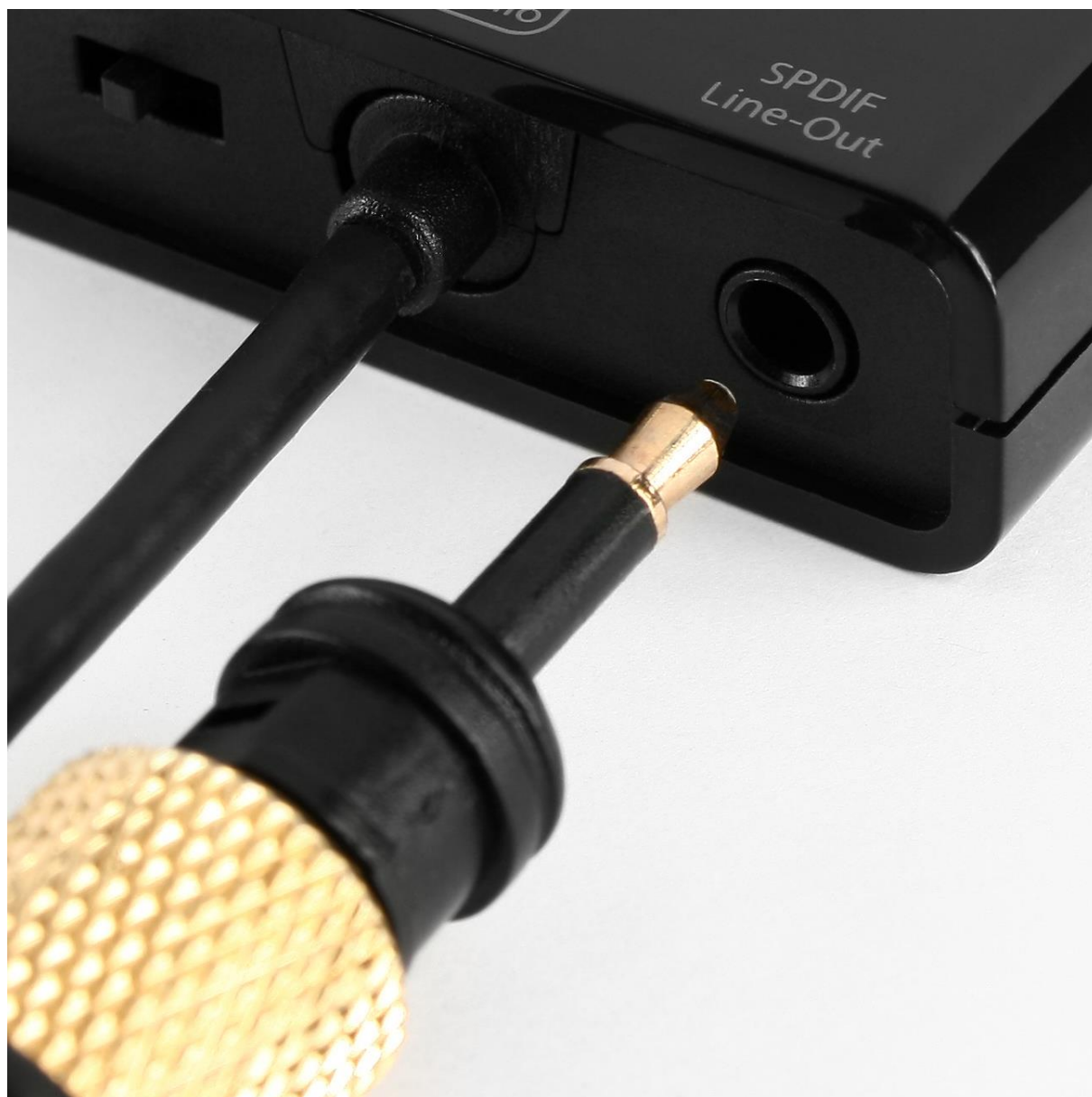


AXAGON

UŽIVATELSKÁ PŘÍRUČKA

**NASTAVENÍ OPTICKÉHO VÝSTUPU ZVUKOVÉ KARTY
PRO PŘEHŘÁVÁNÍ PROSTOROVÉHO ZVUKU
DOLBY DIGITAL A DTS**



INSTALAČNÍ POSTUP

U zvukových karet s optickým výstupem a funkcí Dolby® Digital 5.1 surround sound (AC3) and DTS® pass-through je možné prostorový zvuk z počítače dovést pomocí optického výstupu do systému domácího kina nebo receiveru s dekodérem prostorového zvuku.

Pro zvukovou kartu v počítači je nejprve nutné nainstalovat správné ovladače, které najdete na stránkách naší podpory:

<http://www.axagon.eu/podpora-faq?menultemId=63&do=getFags>

Vyberte správný typ zvukové karty a verzi Vašeho operačního systému.

Při instalaci ovladačů postupujte dle průvodce a po dokončení instalace ovladačů restartujte počítač.

Po restartu je třeba nastavit optický výstup jako výchozí zařízení. Otevřete si:

„Ovládací panely – Hardware a zvuk – Zvuk“. Na záložce „Přehrávání“ označte „Rozhraní SPDIF – Zvukové zařízení USB“ a potvrďte volbou „Nastavit výchozí“.

V některých operačních systémech Windows není podpora Dolby Digital nebo DTS integrována, takže je třeba použít některý z přehrávačů mediálního obsahu podporující tyto funkce – například MPCClassic, VLC player ... atd.

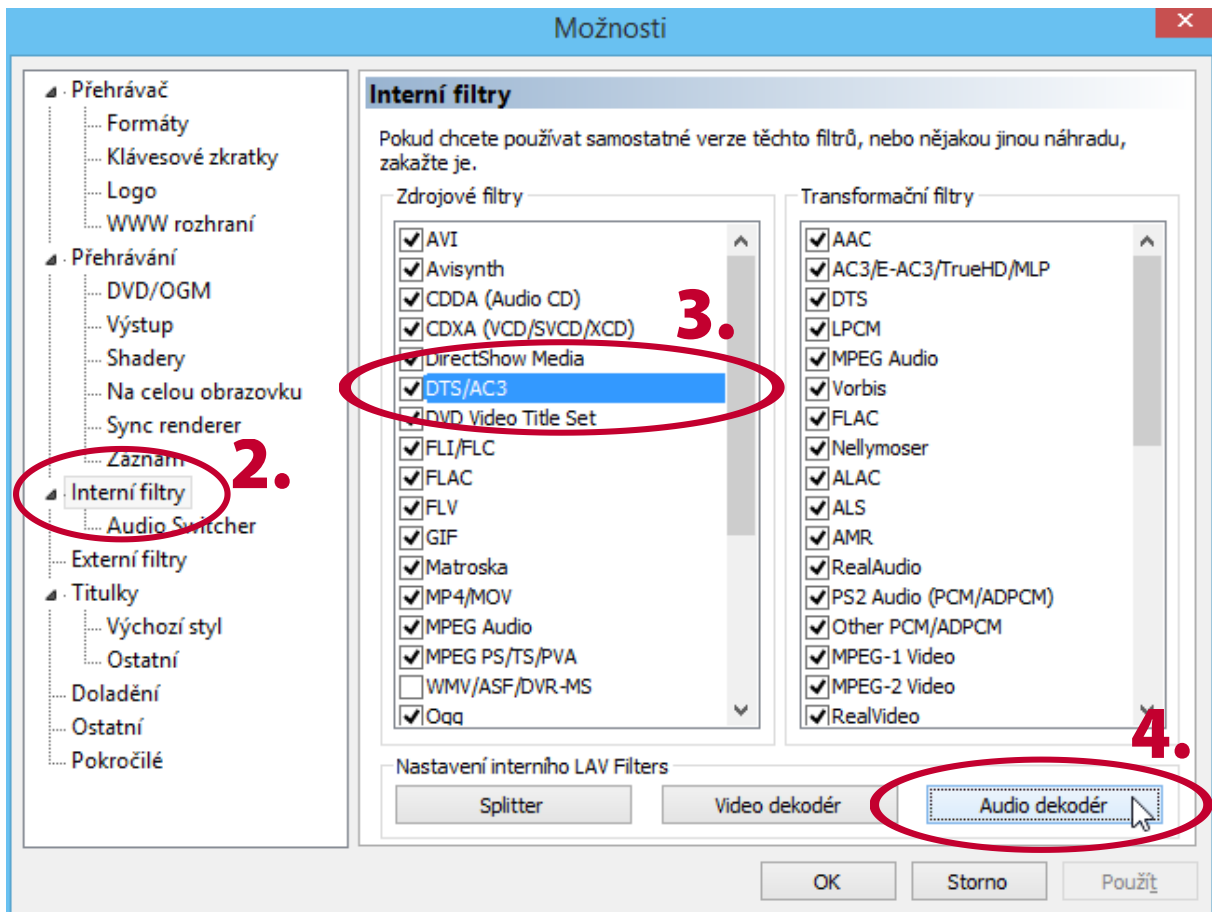
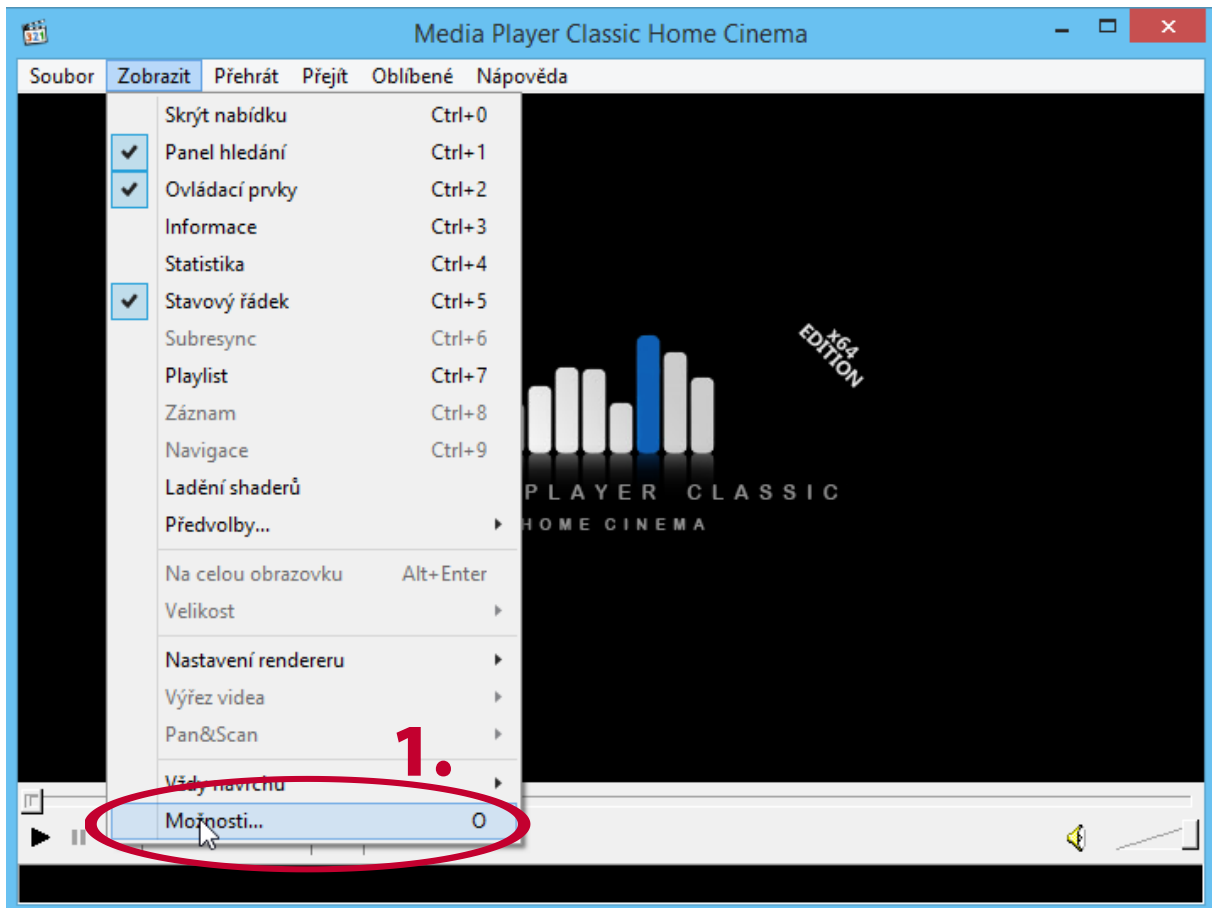
Ověření správné funkce zvukové karty si ukážeme na příkladu přehrávače Media Player Classic Home Cinema. Z uvedeného odkazu si stáhněte jeho nejnovější verzi:

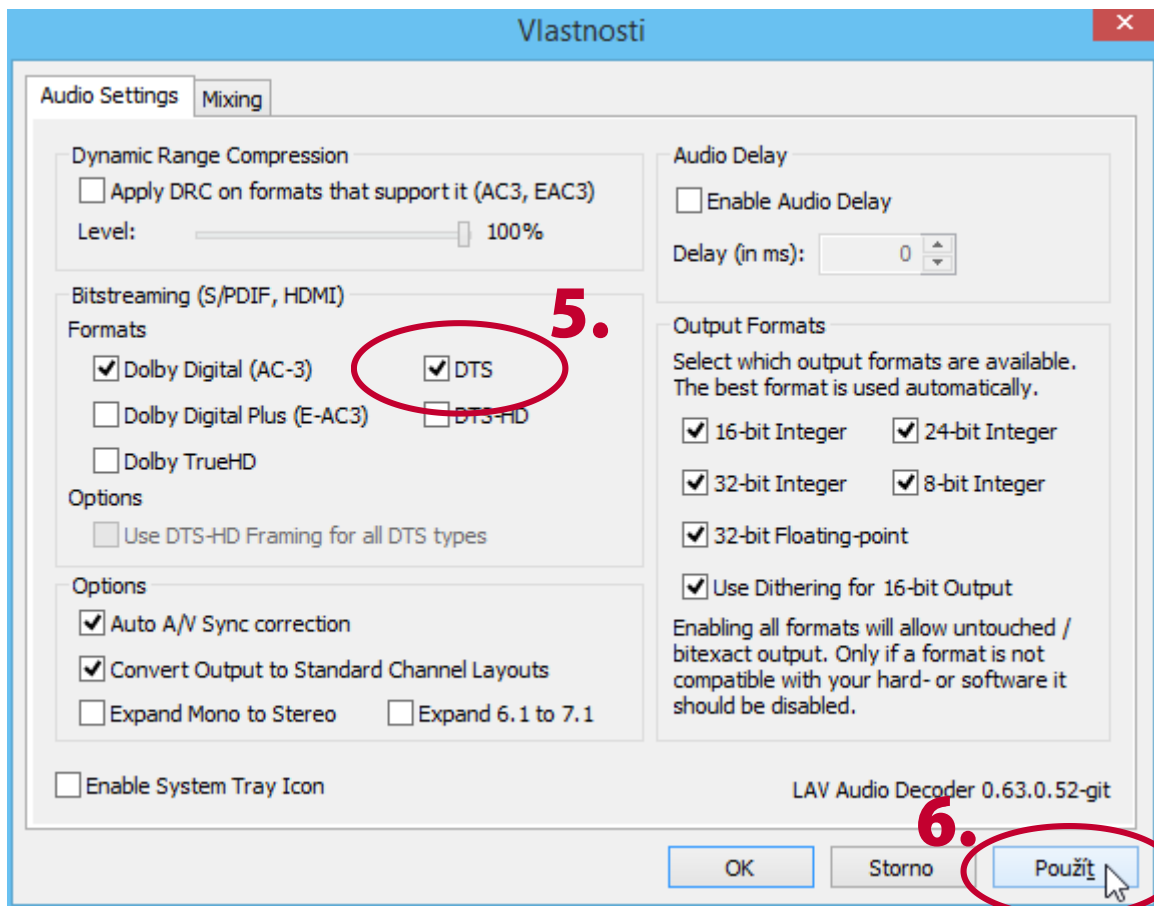
<http://mpc-hc.org/> a program nainstalujte.

Po dokončení instalace je třeba nastavit přehrávač tak, aby požadované formáty zvuku (Dolby Digital – AC3, DTS, atd...) poslal přehrávač beze změny na optický výstup zvukové karty.

Nastavení provedete ve spuštěném přehrávači volbou „Zobrazit – Možnosti. (obr. 1.) - Interní filtry“ (obr. 2). V seznamu filtrů vyberte „DTS/AC3“ (obr. 3.) a v pravém dolním rohu pomocí volby „Audio dekodér“ (obr. 4.) otevřete podrobné nastavení kde si v sekci „Bitstreaming (S/PDIF, HDMI)“ označíte požadované formáty (obr. 5). Nastavení uložíte pomocí volby „Použít“ (obr. 6). Po ukončení nastavení doporučujeme pro správné načtení filtrů ukončit a znovu spustit přehrávač Media Player Classic Home Cinema.







ZÁRUČNÍ PODMÍNKY

Na veškeré výrobky AXAGON je poskytována záruční doba 24 měsíců od data převzetí výrobku kupujícím.

Záruční reklamace lze uplatňovat pouze u prodejce zařízení AXAGON, který kupujícímu zařízení dodal.

Zboží musí být k reklamaci dodáno kompletní zejména včetně napájecích adaptérů, kabelů, redukcí, médií s ovladači a dalšího příslušenství, pokud možno v originálním balení.

TECHNICKÁ PODPORA

V případě, že máte se svým zařízením nějaký technický problém, potřebujete více informací nebo technickou radu, chybí Vám ovladače apod., navštivte nejdříve internetové stránky značky AXAGON na www.axagon.eu.

Pokud zde nenaleznete uspokojivou odpověď, můžete kontaktovat naši technickou podporu. Pro technické dotazy použijte adresu: support@axagon.cz.

AXAGON®

© 2017 AXAGON Czech Republic. All rights reserved.
All brands and product names are registered trademarks of their respective owners.
Specifications are subject to change without prior notice.



201710REV1.0

