

AXAGON

NÁVOD NA POUŽÍVANIE

USB TO **SERIAL** ADVANCED **ADAPTER**

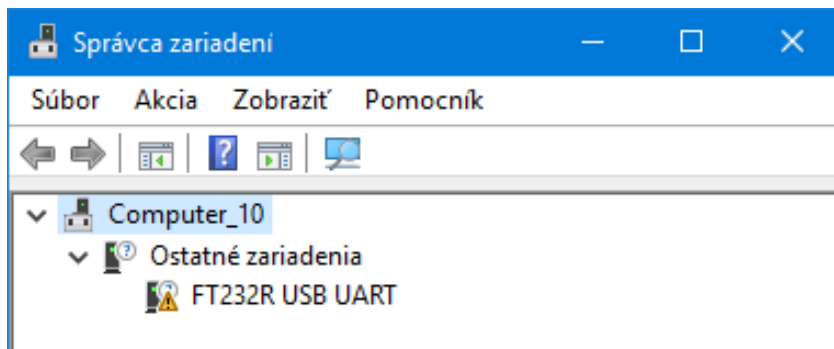
ADS-1PQ



INŠTALAČNÝ POSTUP

1. Pripojte adaptér k USB portu počítača, bude automaticky detegovaný (**obr. 1**).

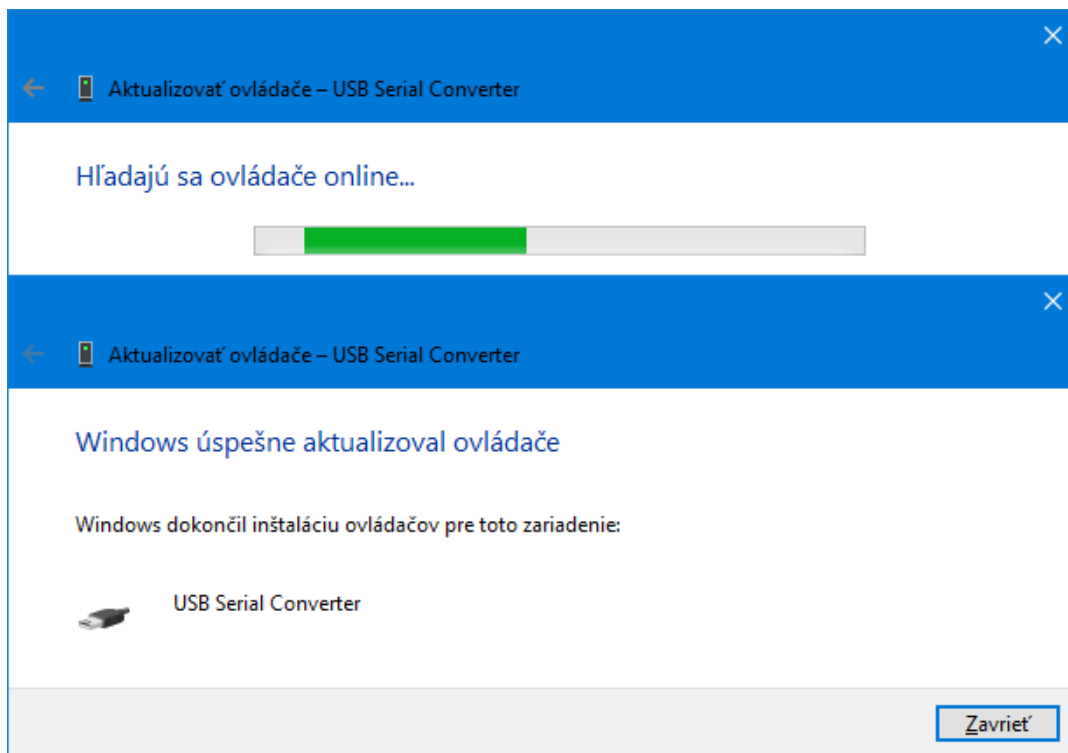
OBRÁZOK 1. „Detekcia adaptéra“ ADS-1PQ vo Windows 10.



2. Potrebný ovládač bude automaticky stiahnutý z Windows Update.

3. Môžete ho tiež v „Správcovi zariadení“ ručne aktualizovať a nechať automaticky vyhľadať (**obr. 2**).

OBRÁZOK 2. Vyhľadanie a aktualizácia softvér ovládača vo Windows 10.



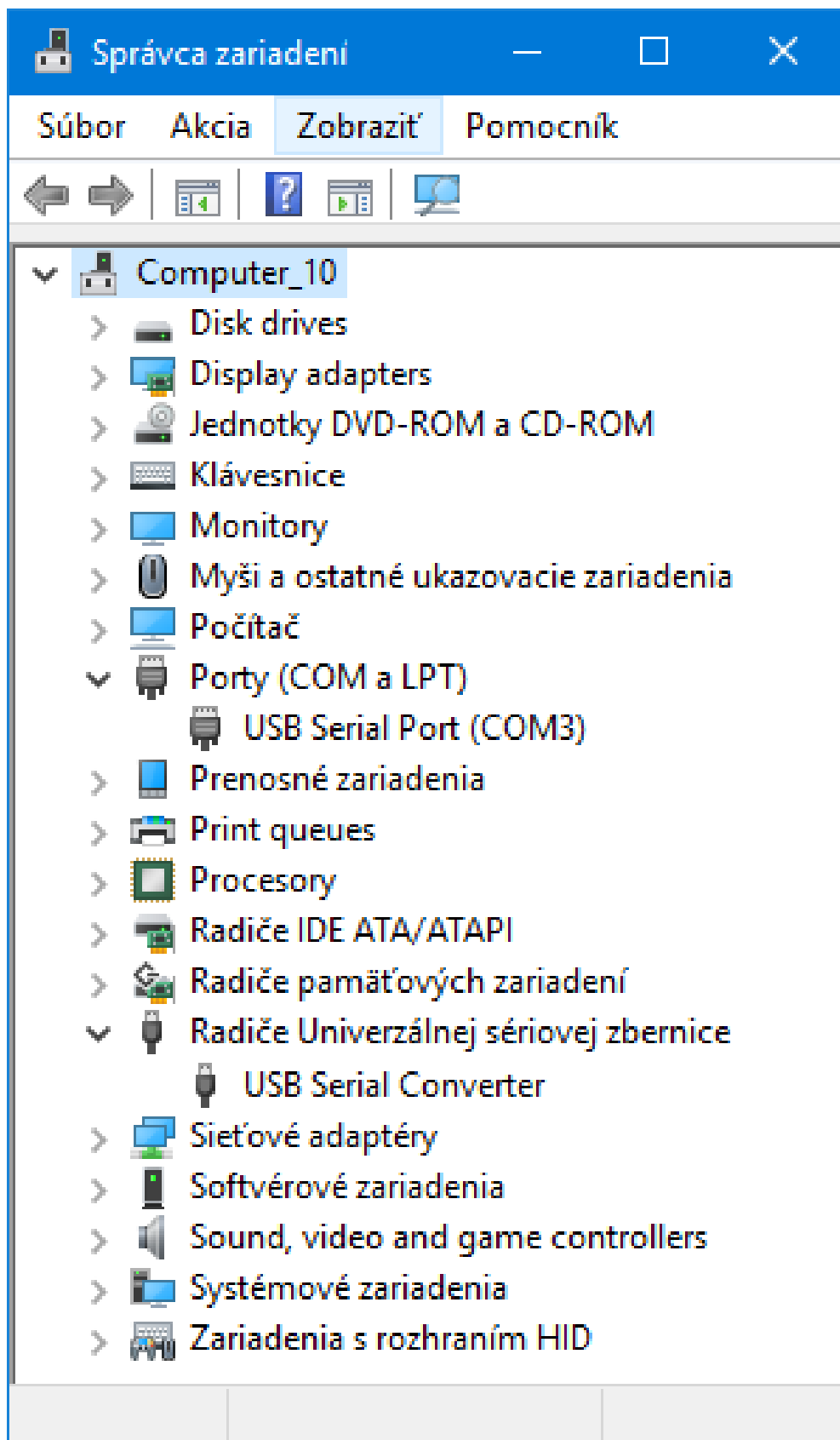
4. Softvér ovládača tiež môžete nainštalovať ručne.

5. Stiahnite si najnovší ovládač zo stránky <https://axagon.eu/>. Po dokončení sťahovania rozbaľte stiahnutý súbor a spustíte CDM21216_Setup.exe z priečinka: Windows.

6. V „Správcovi zariadení“ skontrolujte správnu inštaláciu (**obr. 3**).

OBRÁZOK 3. Overenie úspešnej inštalácie v „Správcovi zariadení“ (Windows 10).

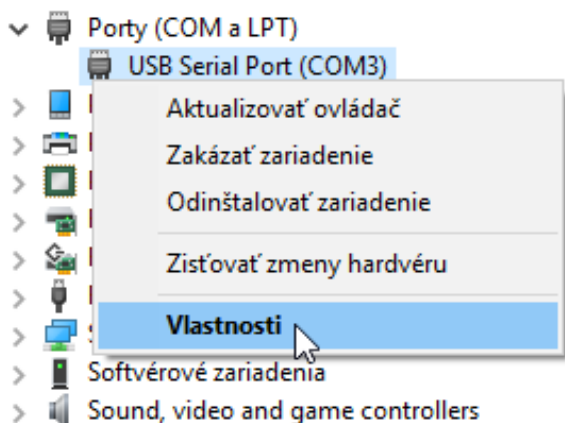




NASTAVENIE SÉRIOVÉHO PORTU

1. V „Správcovi zariadení“ kliknite pravým tlačidlom myši na položku „USB Serial Port“ a z menu vyberte voľbu „Vlastnosti“ (obr. 4).

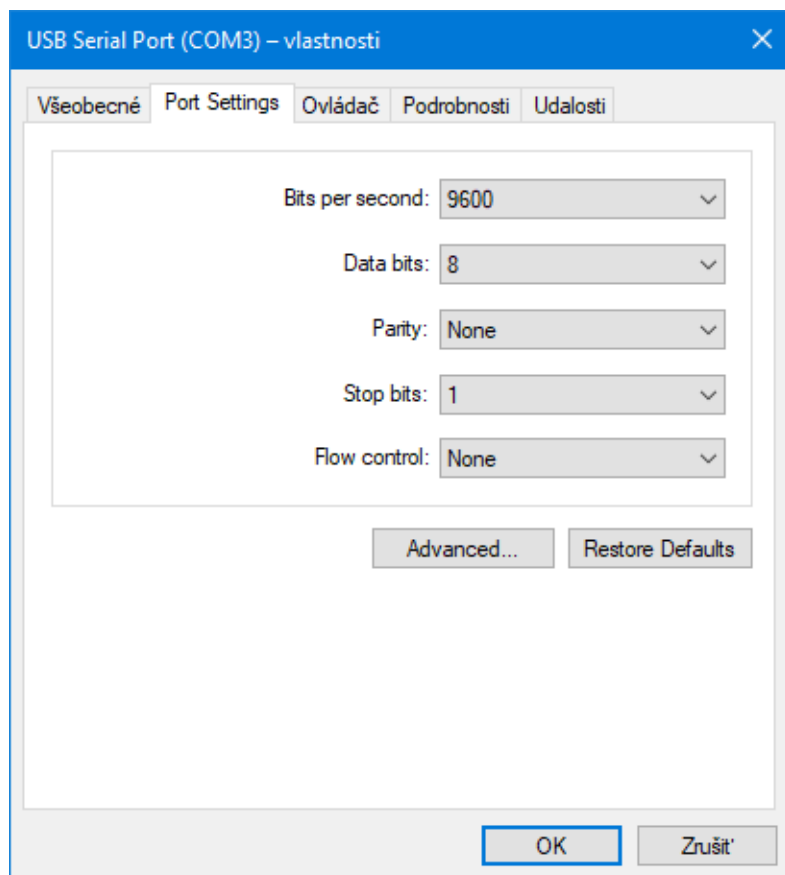
OBRÁZOK 4. Nastavenie vlastností sériového portu vo Windows 10.



2. V okne vlastností sériového portu vyberte záložku „Nastavenie portu / Port Settings“, kde možno nastaviť jeho rýchlosť, dĺžku slová, paritu, stop-bity a riadenie toku

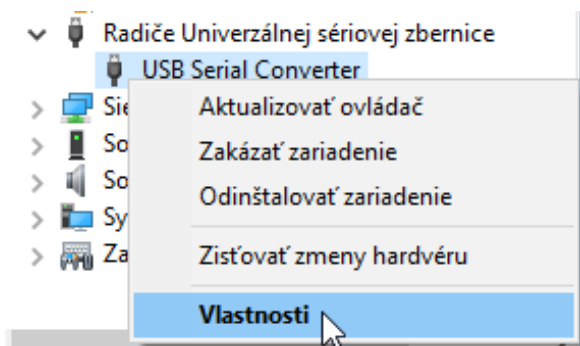
(obr. 5, obr. 9).

OBRÁZOK 5. Nastavenie vlastností sériového portu vo Windows 10.



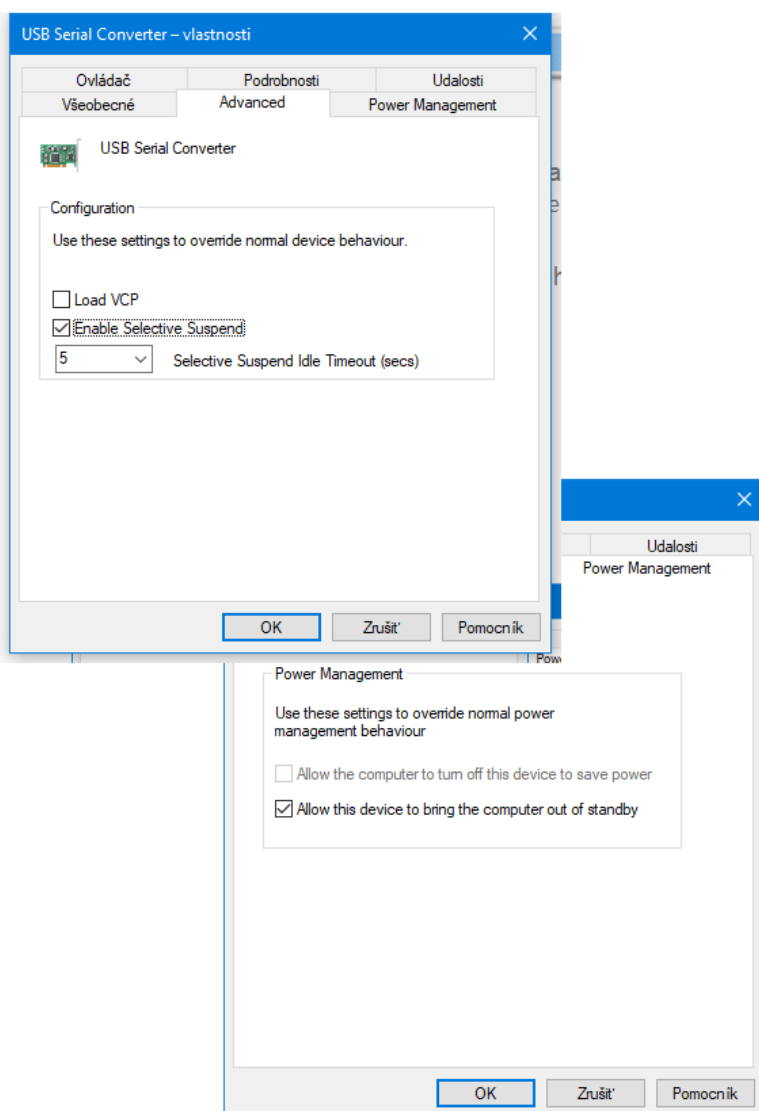
3. V „Správcovi zariadení“ kliknite pravým tlačidlom myši na položku „USB Serial Converter“ a z menu vyberte voľbu „Vlastnosti“ (**obr. 6**).

OBRÁZOK 6. Nastavenie vlastností sériového portu vo Windows 10.



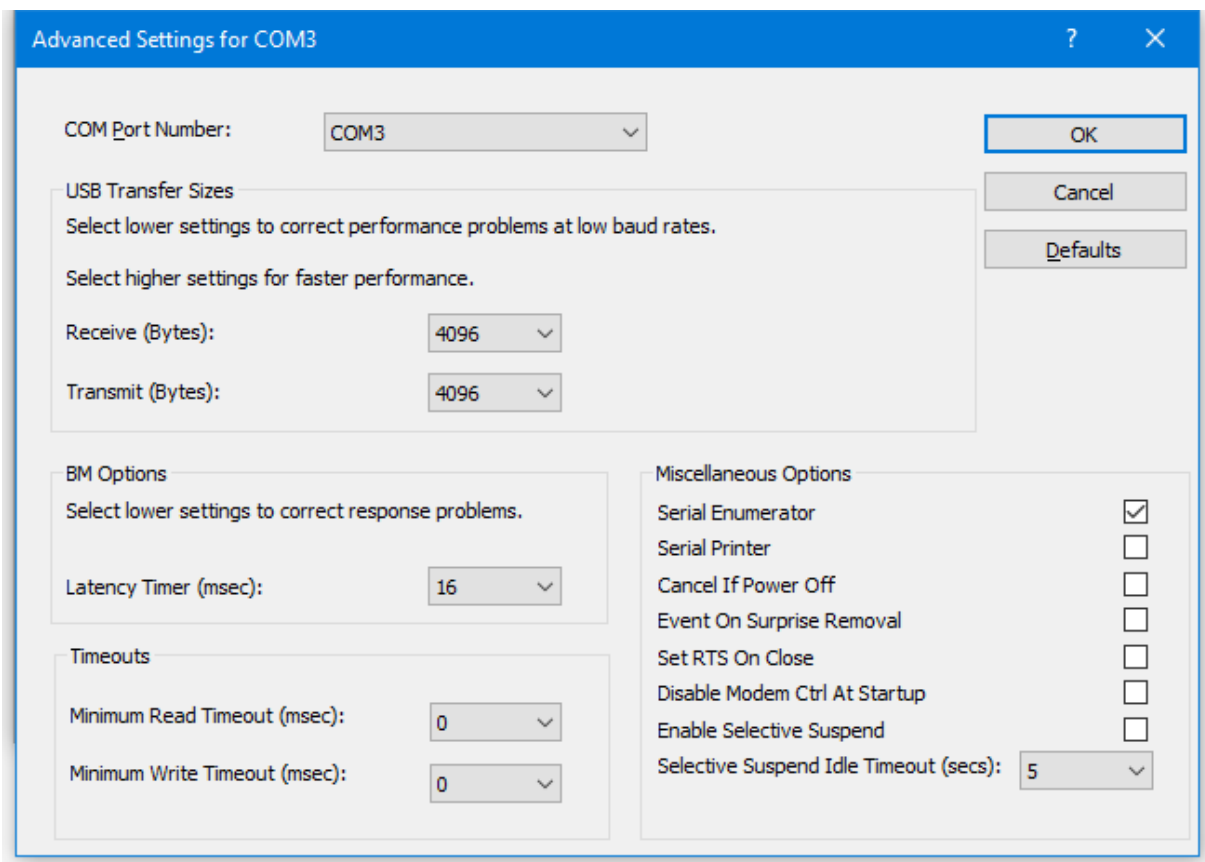
4. V záložke „Advanced“ možné nastaviť pozastavenie pri nečinnosti (1-3600 sekúnd) a v záložke „Power Management“ vzdialenej prebúdzanie počítača „Wake Up“ (**obr. 7**).

OBRÁZOK 7. Nastavenie vlastností sériového portu vo Windows 10.



5. Číslo portu COM možno zmeniť po kliknutí na tlačidlo „[Spresniť / Advanced]“ (obr. 8).

OBRÁZOK 8. Upresňujúce nastavení vlastností sériového portu vo Windows 10.



6. V rozšírenom nastavení sériového portu môže byť:

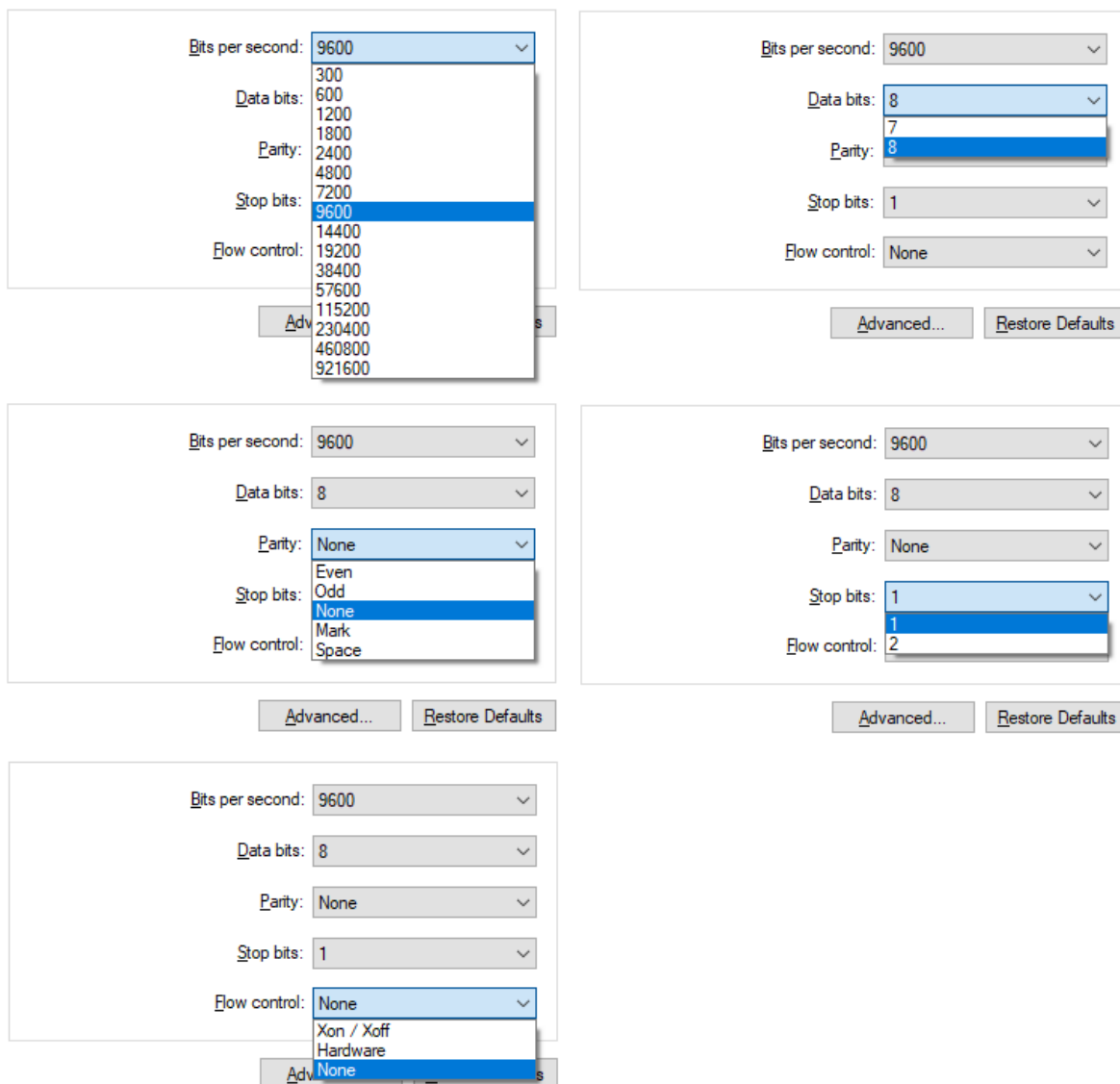
nastavenie využítie vyrovnávacej pamäte FIFO: prijímacie (64b - 4096b) a prenosová (64b - 4096b),

nastaviť latenciu 1 - 255 ms,

nastaviť prerušenie 0 - 10.000 ms (čítanie) / 0 - 10.000 ms (zápis).

Aktivovať ďalšie funkcie: Serial Enumerátor, Serial Printer, Cancel If Power Off, Event On Surprise Removal, Set RTS On Close, Disable Modem Ctrl At Startup, Enable Selective Suspend.

OBRÁZOK 9. Pokročilé nastavenia sériového portu vo Windows 10.



ZÁRUČNÉ PODMIENKY

Na všetky výrobky AXAGON je poskytovaná záručná doba 24 mesiacov od dátumu prevzatia výrobku kupujúcim.

Záručnej reklamácie možné uplatňovať len u predajcu zariadení AXAGON, ktorý kupujúcemu zariadenie dodal.

Tovar musí byť k reklamácií dodaný kompletný najmä vrátane napájacích adaptérov, káblov, redukciou, médií s ovládačmi a ďalšieho príslušenstva, pokiaľ možno v originálnom balení.

TECHNICKÁ PODPORA

V prípade, že máte so svojím zariadením nejaký technický problém, potrebujete viac informácií alebo technickú radu, chýba Vám ovládače pod., Navštívte najskôr internetové stránky značky AXAGON na www.axagon.eu.

Ak tu nenájdete uspokojivú odpoveď, môžete kontaktovať našu technickú podporu. Pre technické otázky použite adresu: support@axagon.cz.

AXAGON®

© 2017 AXAGON Czech Republic. All rights reserved.
All brands and product names are registered trademarks of their respective owners.
Specifications are subject to change without prior notice.



201810REV2.0

