

**AXAGON**

BENUTZERHANDBUCH

# USB **PARALLEL** PRINTER **ADAPTER**

ADP-1P36



Der AXAGON ADP-1P36 USB Printer Adapter schließt einen Drucker mit paralleler Schnittstelle ganz einfach an den USB-Port eines Computers oder Laptops an. Ein hochwertiges, doppelt abgeschirmtes USB-Kabel für stabile Datenübertragungen ohne Störungen. Auch für Industrieanwendungen geeignetes, sehr stabiles Adaptergehäuse.

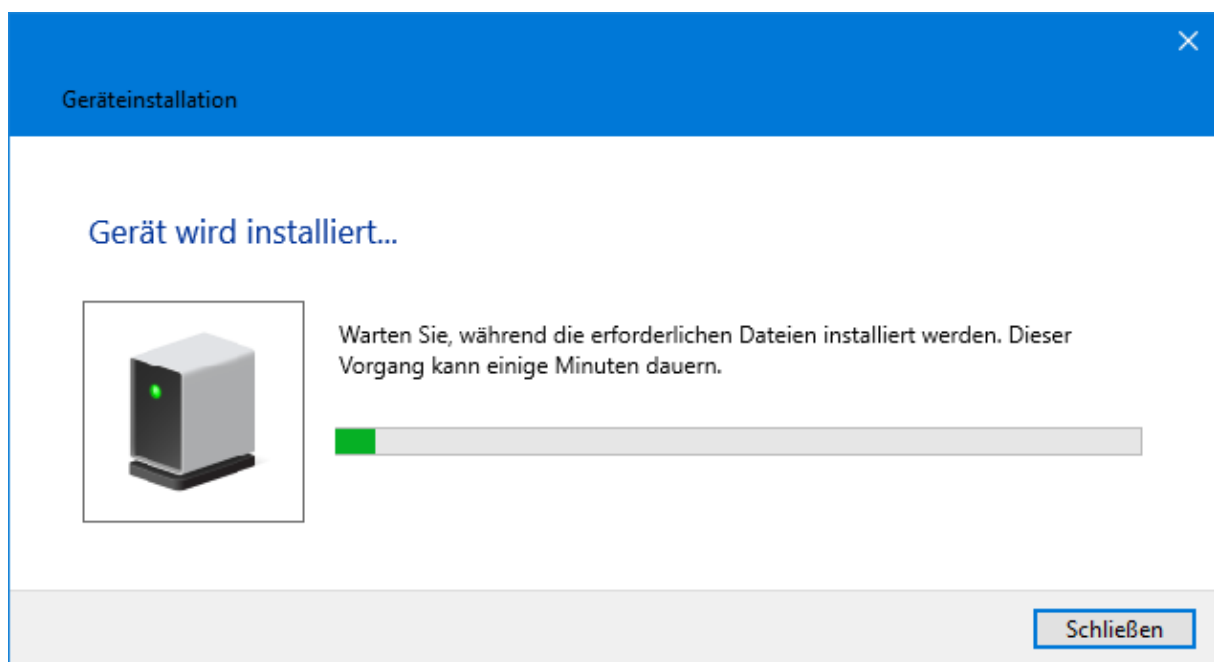
Die Adapter-Treiber werden vollautomatisch installiert, denn sie sind schon ein Teil von Betriebssystemen Windows, Mac OS oder Linux. Auf diese Weise wird die Unterstützung des USB-Drucks auch für nur mit einem LPT-Port versehene Drucker erreicht. Der Benutzer installiert nur die Treiber des anzuschließenden Druckers.



# INSTALLATIONSVORGANG - AUTOMATISCH

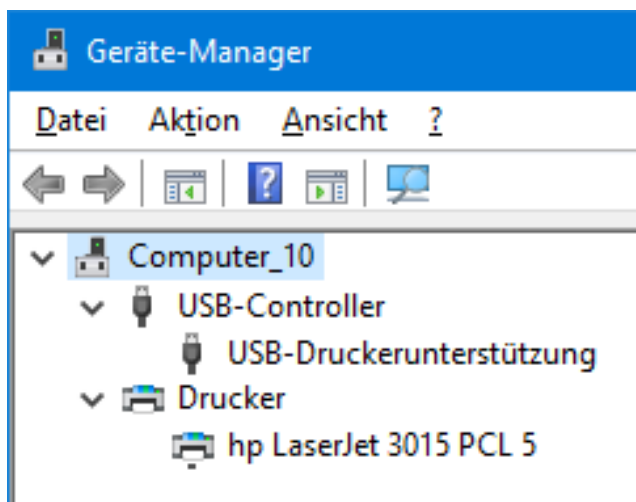
1. Den Adapter an die parallele Schnittstelle von dem Drucker anschließen und den Drucker einschalten.
2. Den Adapter an einen USB-Port von dem Computer anschließen, er wird automatisch installiert.
3. Die Treiber sind ein Teil der unterstützten Betriebssysteme, man braucht sie nicht zu installieren.
4. In den meisten Fällen wird der Drucker vom Windows erkannt - anschließend wird auch der jeweils benötigte Treiber automatisch heruntergeladen (Abb. 1).

**ABBILDUNG 1.** Der Treiber von dem Drucker wird über Windows Update installiert.



5. Im Geräte-Manager prüfen, ob die Installation erfolgreich war (Abb. 2).

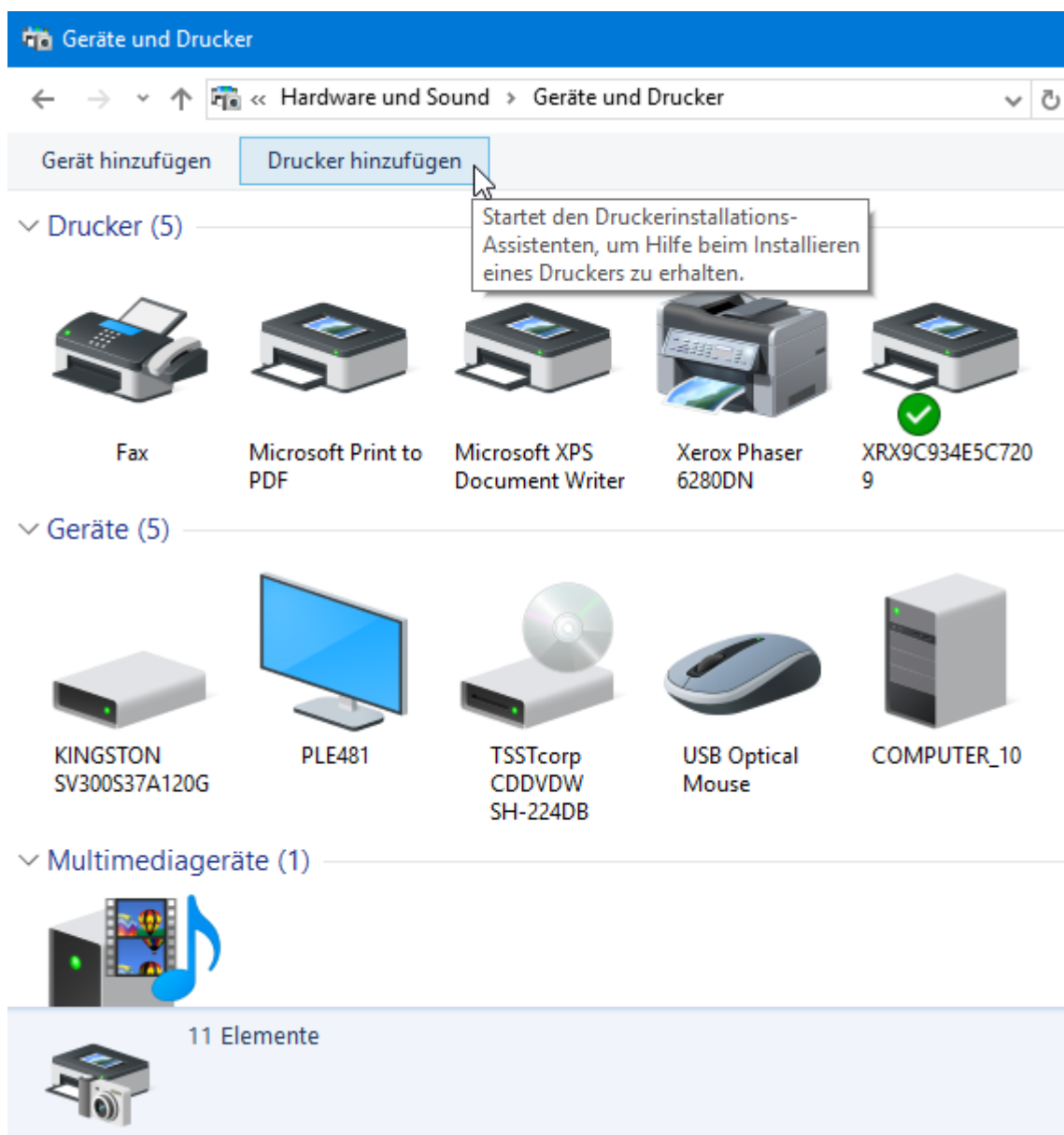
**ABBILDUNG 2.** Überprüfung von der erfolgreichen Installation im Geräte-Manager von Windows 10.



# INSTALLATIONSVORGANG - MANUELLE WAHL VON DRUCKER

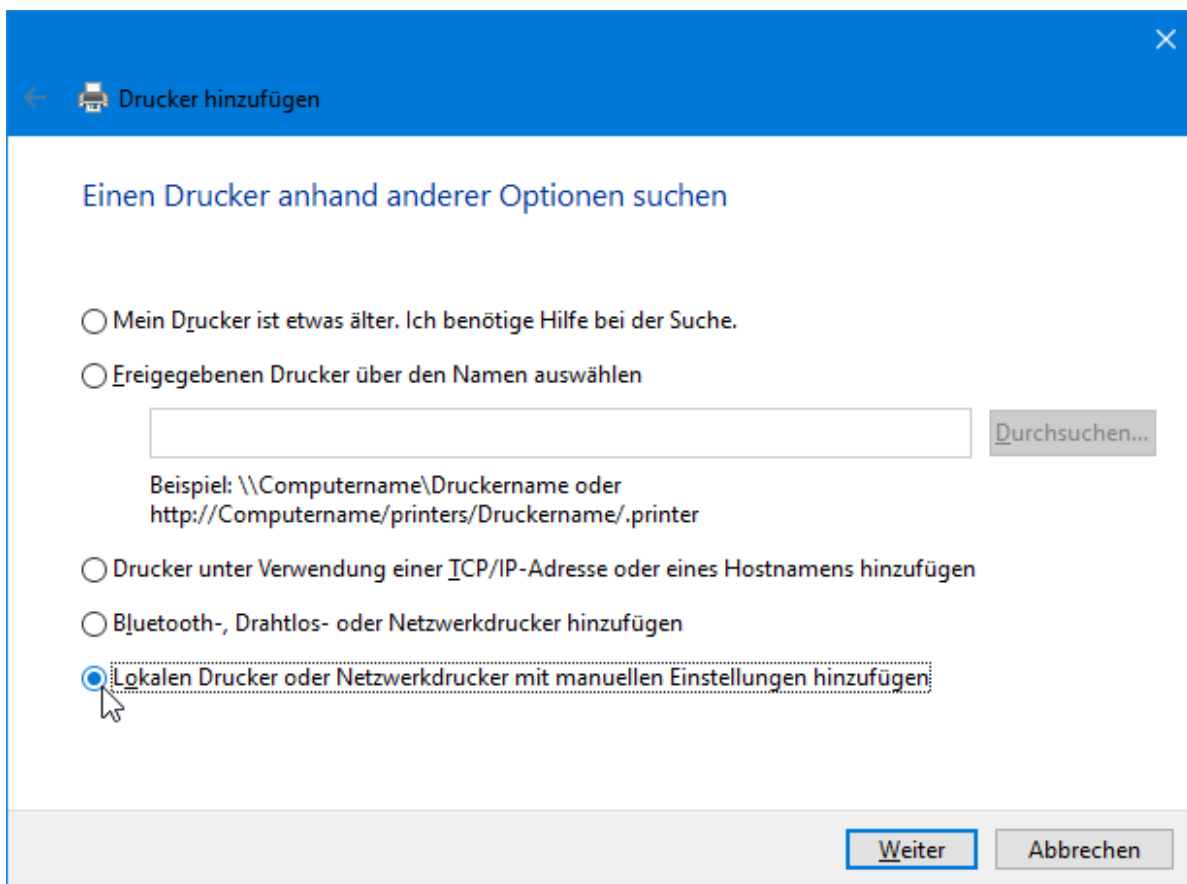
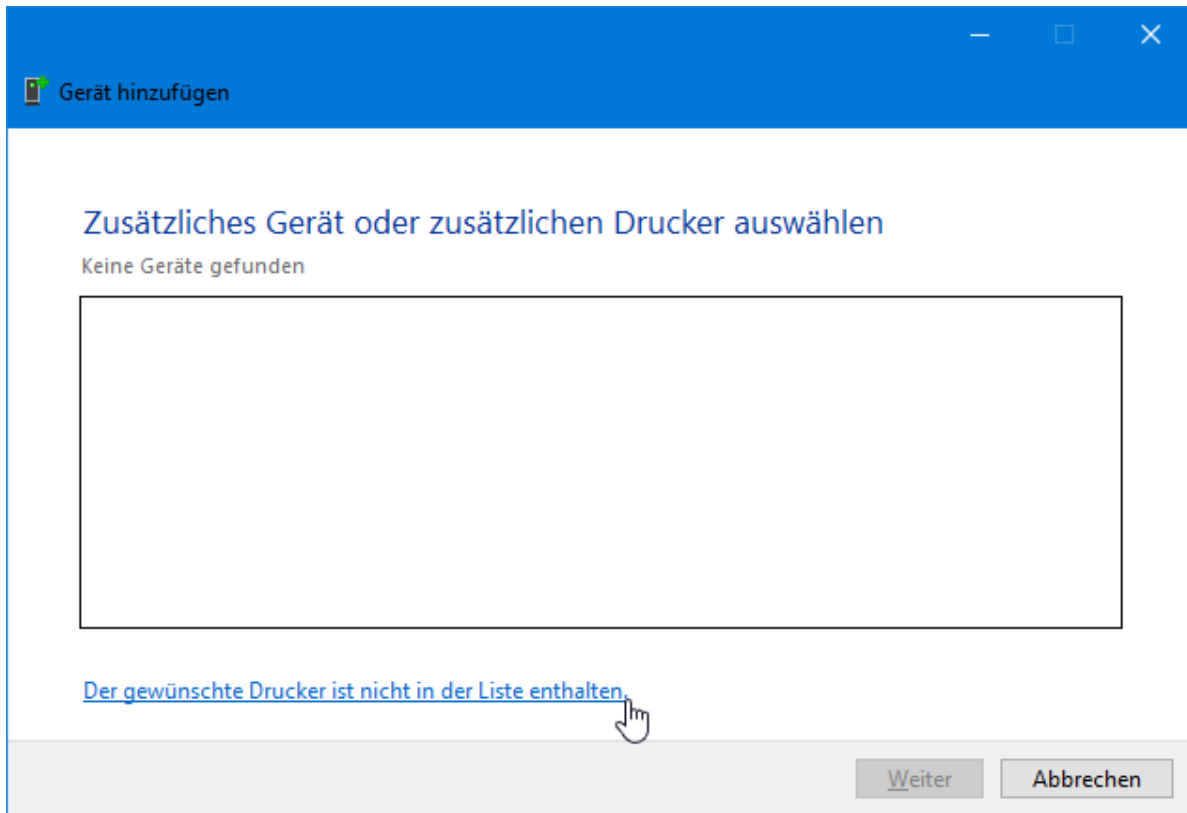
1. Den Adapter an einen USB-Port von dem Computer anschließen, er wird automatisch installiert.
2. Die Treiber sind ein Teil der unterstützten Betriebssysteme, man braucht sie nicht zu installieren.
3. Den Adapter an die parallele Schnittstelle von dem Drucker anschließen und den Drucker einschalten.
4. Auf Start - Systemsteuerung - Hardware und Sound - Geräte und Drucker - Gerät hinzufügen (Abb. 3) klicken.

**ABBILDUNG 3.** Hinzufügung von einem neuen Drucker im Windows 10.



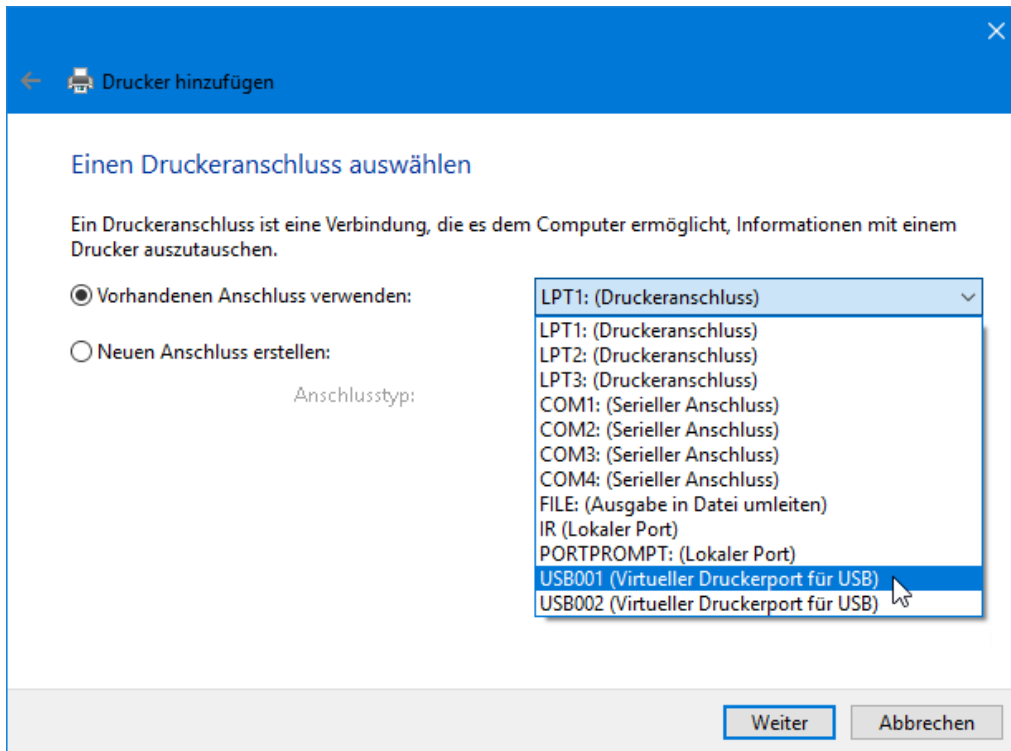
5. Zusätzliches Gerät oder zusätzlichen Drucker zur Hinzufügung auswählen (Abb. 4).

**ABBILDUNG 4.** Hinzufügung von einem neuen Drucker im Windows 10.



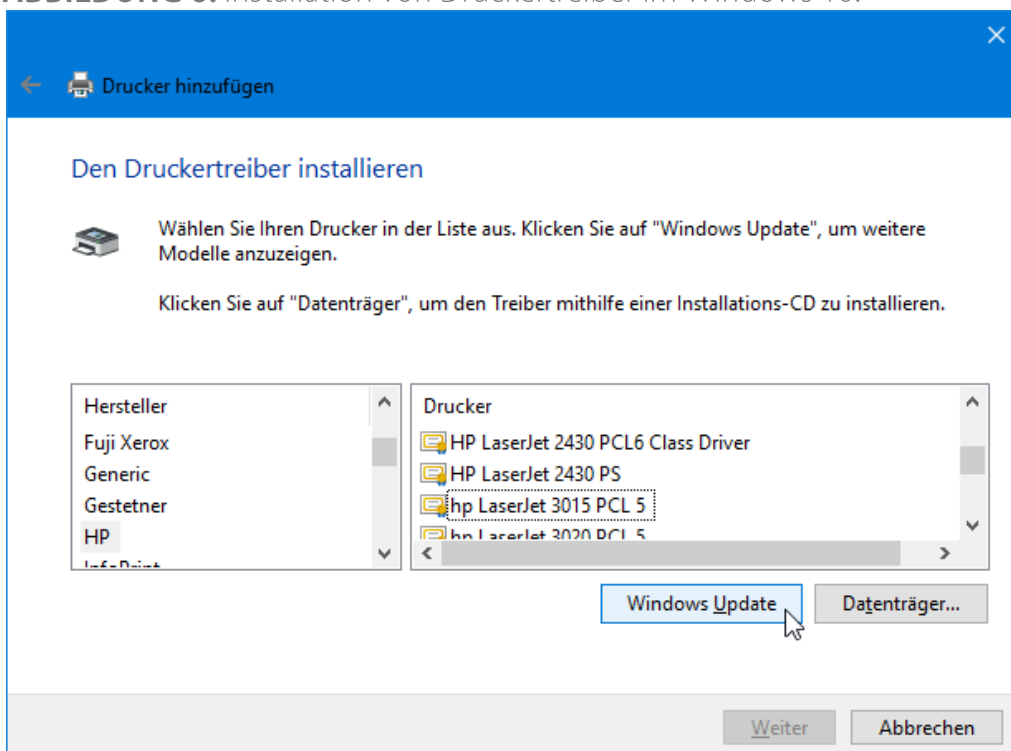
6. Aus den verfügbaren Ports den USB0xx (Virtueller Druckerport für USB) nach der Abb. 5 auswählen.

**ABBILDUNG 5.** Einstellung von Druckerport im Windows 10.



7. Den Druckertreiber in der Liste auswählen, auf der CD zum Drucker oder über Windows Update (Abb. 6) suchen.

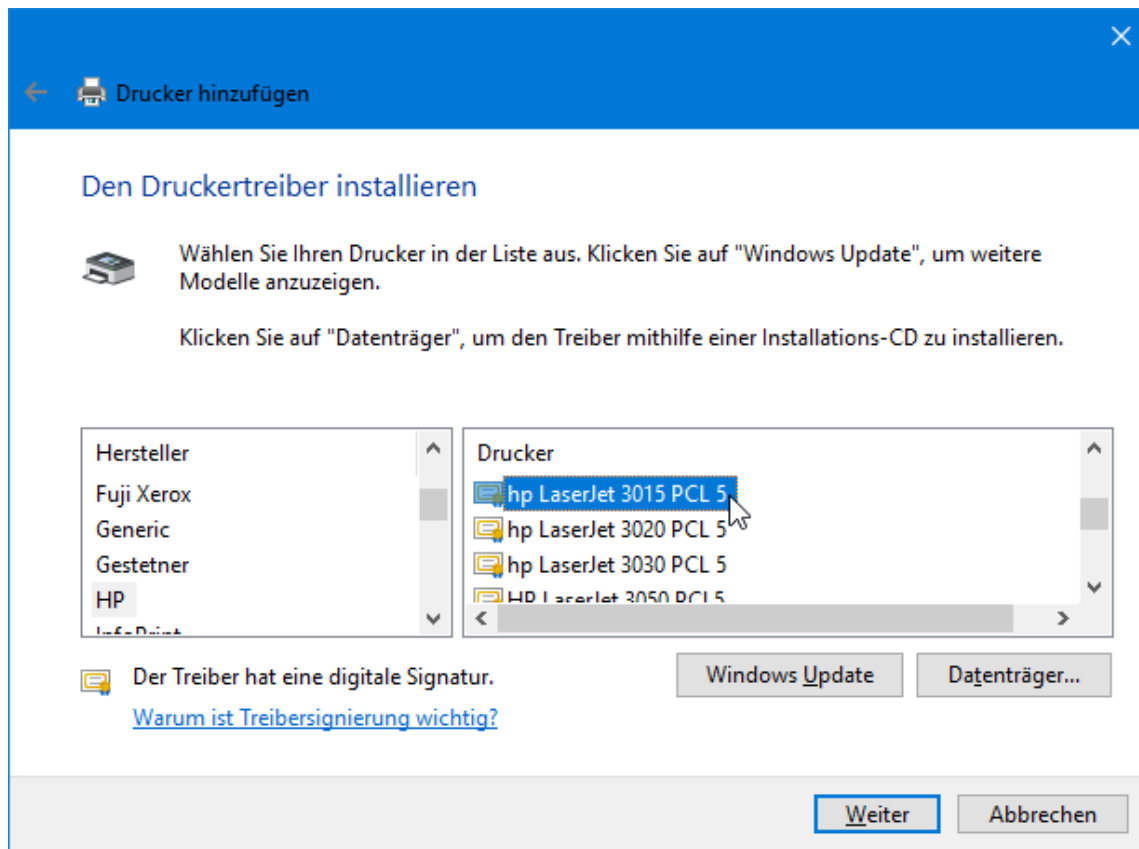
**ABBILDUNG 6.** Installation von Druckertreiber im Windows 10.



8. Bei der Suche nach dem Treiber über Windows Update (empfohlen) - Windows aktualisiert die Druckerliste. Dieser Vorgang kann ein paar Minuten dauern.

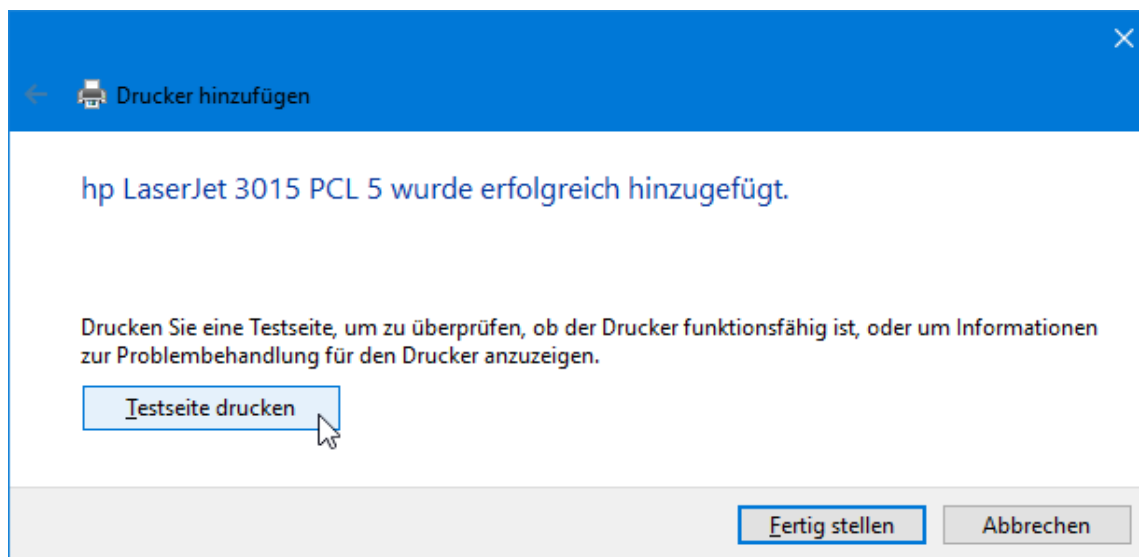
9. Anschließend den Drucker in der aktualisierten Liste auswählen (Abb. 7).

**ABBILDUNG 7.** Installation von Druckertreiber im Windows 10.



10. Die Installation abschließen und eine Testseite drucken, um zu prüfen, ob die Installation erfolgreich war (Abb. 8).

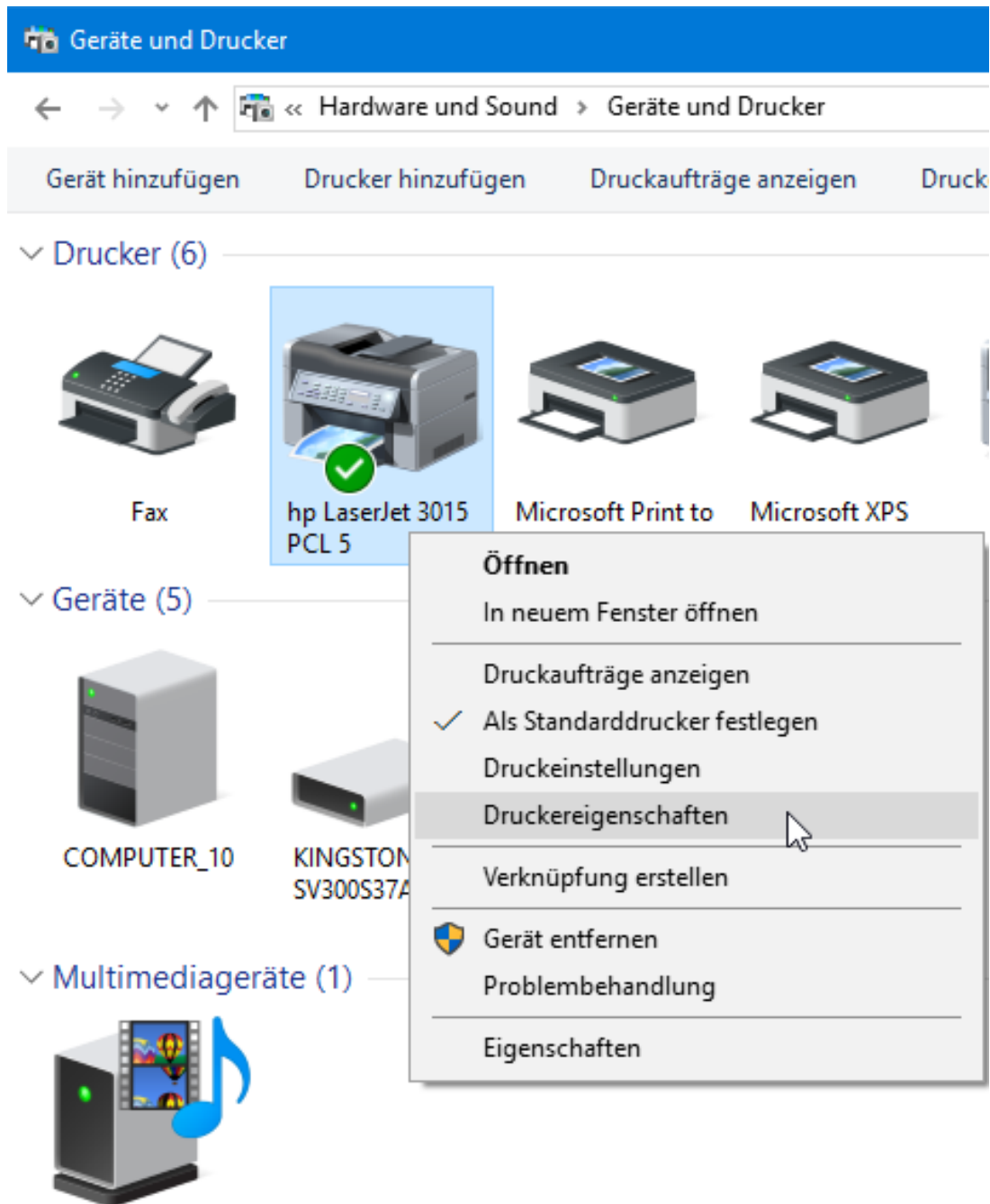
**ABBILDUNG 8.** Installation von Druckertreiber im Windows 10.



# EINSTELLUNG VON EINEM SCHON INSTALLIERTEN DRUCKER

1. Auf Start - Systemsteuerung - Hardware und Sound - Geräte und Drucker klicken.
2. Mit der rechten Maustaste auf den Drucker klicken und die Position „Druckereigenschaften“ (Abb. 9) auswählen.

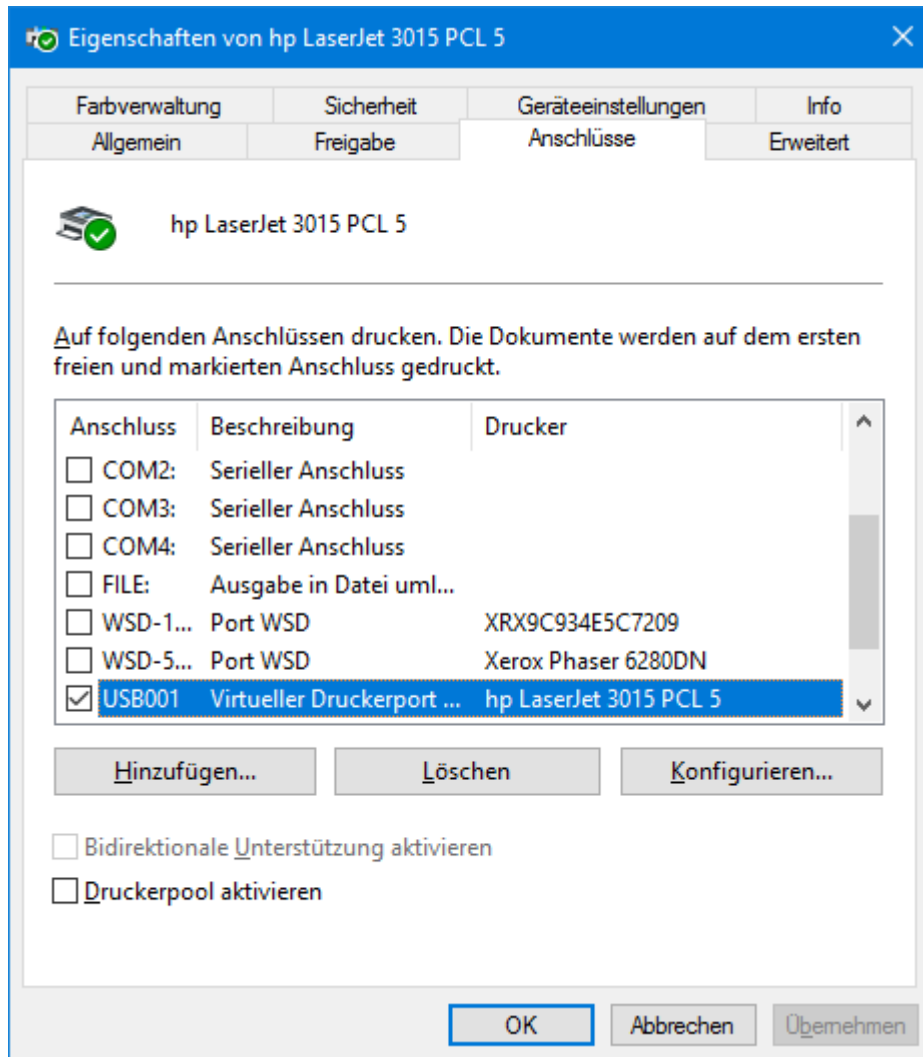
**ABBILDUNG 9.** Einstellung von Druckereigenschaften im Windows 10.





3. Den Reiter „Anschlüsse“ öffnen und den USB0xx (Virtueller Druckerport für USB) nach der Abb. 10 auswählen.

**ABBILDUNG 10.** Einstellung von Druckereigenschaften im Windows 10.



4. Wenn der Drucker künftig an einen anderen USB-Port des Computers angeschlossen wird, muss der USB0xx-Port in der Druckereinstellung nach der vorangehenden Beschreibung geändert werden. Der ADP-1P36 Adapter muss getrennt und wieder angeschlossen werden.

## GARANTIEBEDINGUNGEN

Auf alle AXAGON-Produkte bezieht sich eine Garantiefrist von 24 Monaten ab der Produktübernahme durch den Käufer.

Die Reklamationen im Rahmen der Garantiefrist können ausschließlich bei dem AXAGON-Partner geltend gemacht werden, der dem Käufer das jeweilige Gerät lieferte.

Die reklamierte Ware muss vollständig sein, einschließlich Netzteile, Kabel, Adapter, Medien mit Treibern und mit sonstigem Zubehör, am besten in der Originalverpackung.

## TECHNISCHER SUPPORT

Sollte bei Ihrem Gerät ein technisches Problem auftauchen, sollten Sie zusätzliche Infos, Treiber oder einen technischen Rat benötigen, dann besuchen Sie zuerst die AXAGON-Webseite unter [www.axagon.eu](http://www.axagon.eu).

Sollten Sie dort keine zufriedenstellende Antwort finden, können Sie sich gerne an unseren technischen Support wenden. Für technische Fragen bitte diese E-Mail-Adresse verwenden: [support@axagon.cz](mailto:support@axagon.cz).

**AXAGON®**

© 2017 AXAGON Czech Republic. All rights reserved.  
All brands and product names are registered trademarks of their respective owners.  
Specifications are subject to change without prior notice.

201708REV1.0

