

**AXAGON**

PODRĘCZNIK UŻYTKOWNIKA

# USB **PARALLEL** PRINTER **ADAPTOR**

ADP-1P36



Adaptor USB printer AXAGON ADP-1P36 przyłączy w prosty sposób drukarkę z portem równoległym do portu USB komputera czy laptopa. Jakościowy podwójnie ekranowany kabel USB gwarantuje stabilną transmisję danych bez zakłóceń. Bardzo wytrzymała obudowa adaptoru odpowiednia także do aplikacji przemysłowych.

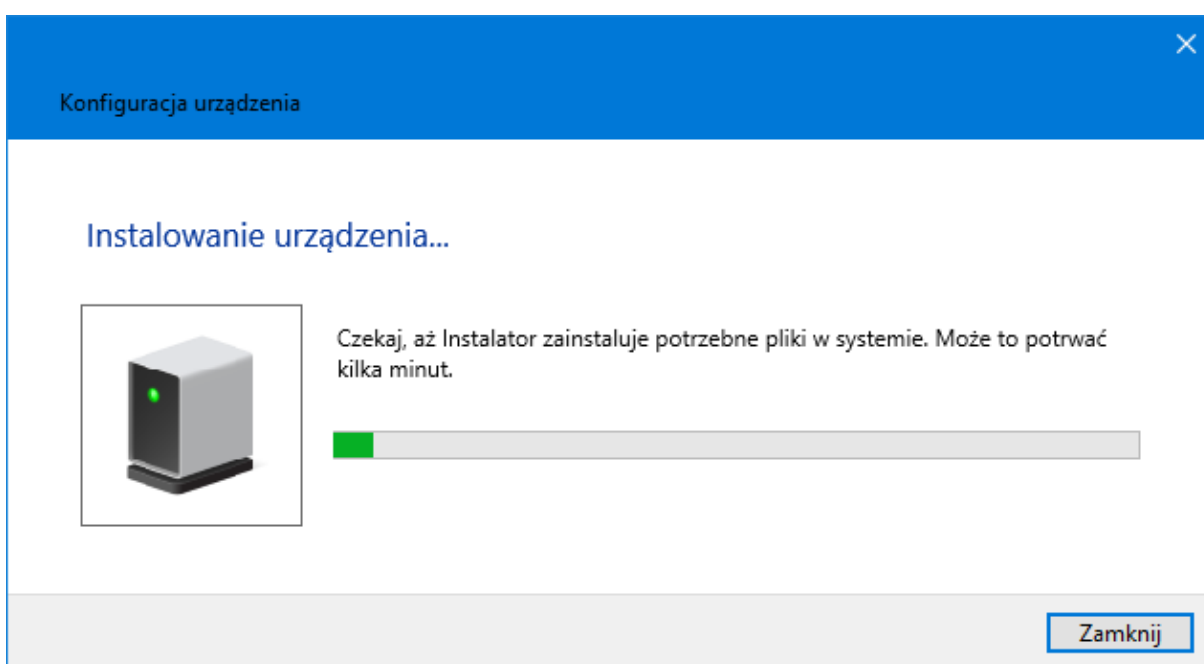
Instalacja sterowników adaptoru odbędzie się automatycznie, są składnikiem systemów Windows, Mac OS lub Linux. Zostanie w ten sposób stworzone wsparcie druku za pomocą magistrali USB także dla drukarek wyposażonych jedynie w port LPT. Użytkownik instaluje jedynie sterowniki przyłączonej drukarki.



## PROCES INSTALACJI - AUTOMATYCZNY

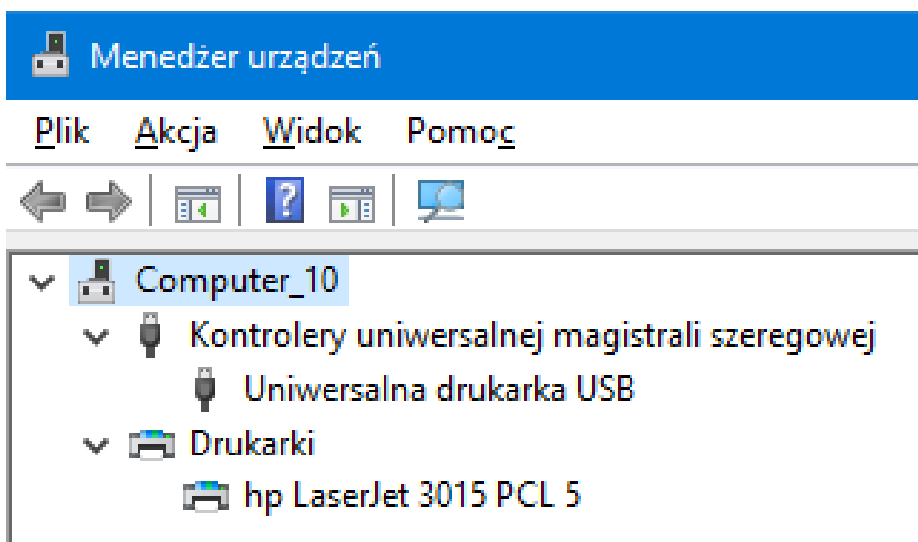
1. Przyłącz adaptor do złącza równoległego drukarki i włącz drukarkę.
2. Przyłącz adaptor do portu USB komputera stacjonarnego, dojdzie do jego automatycznej instalacji.
3. Nie trzeba instalować żadnych sterowników, są częścią składową wspieranych systemów operacyjnych.
4. W większości wypadków Windows wykrywa drukarkę i automatycznie pobierze potrzebny sterownik (Rys. 1).

**RYSUNEK 1.** Instalacja sterownika drukarki z Windows Update.



5. W Menedżerowi urządzeń sprawdź udaną instalację sterownika (Rys. 2).

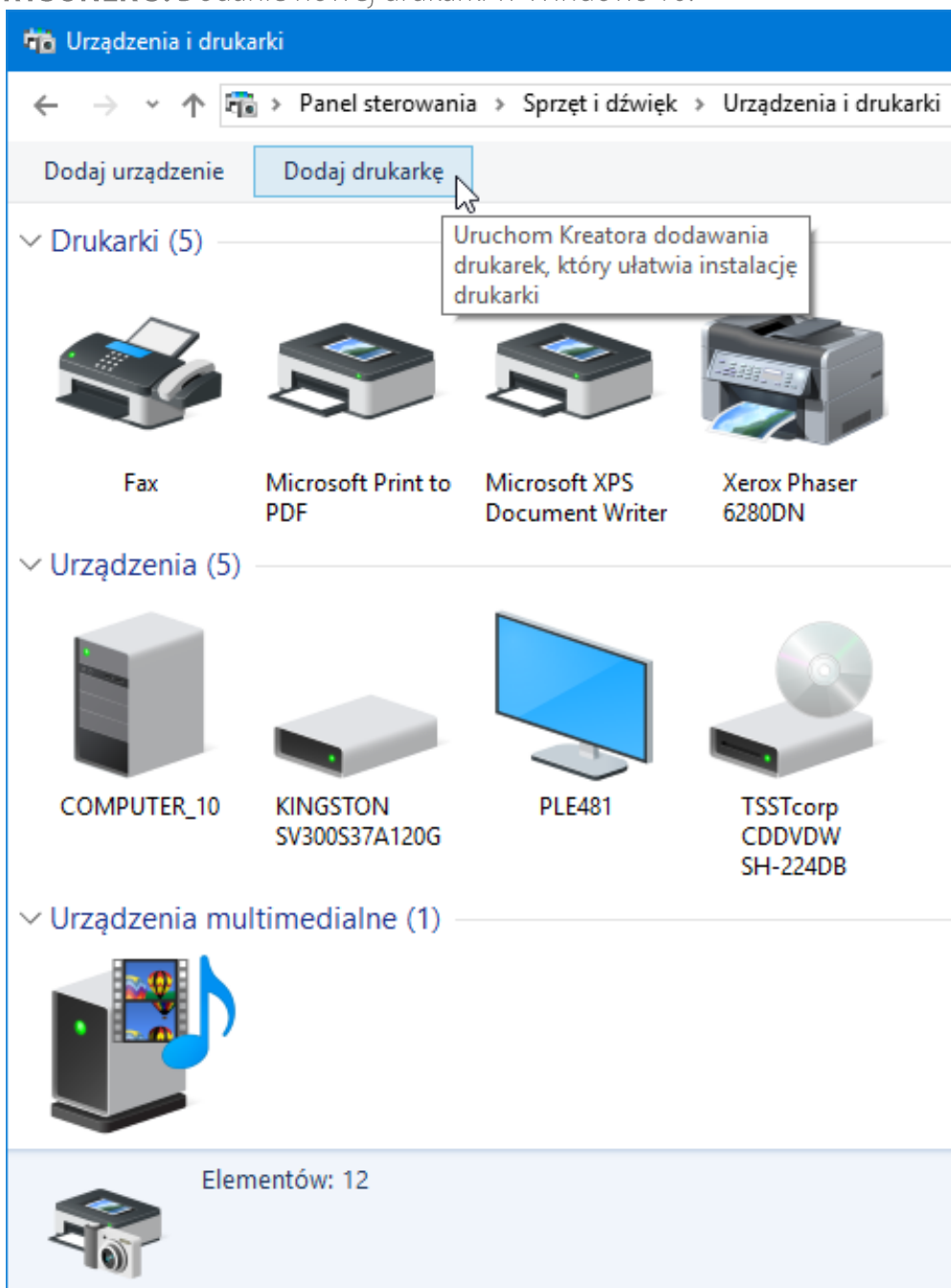
**RYSUNEK 2.** Sprawdzenie udanej instalacji w Menedżerowi urządzeń w Windows 10.



## PROCES INSTALACJI - RĘCZNY WYBÓR DRUKARKI

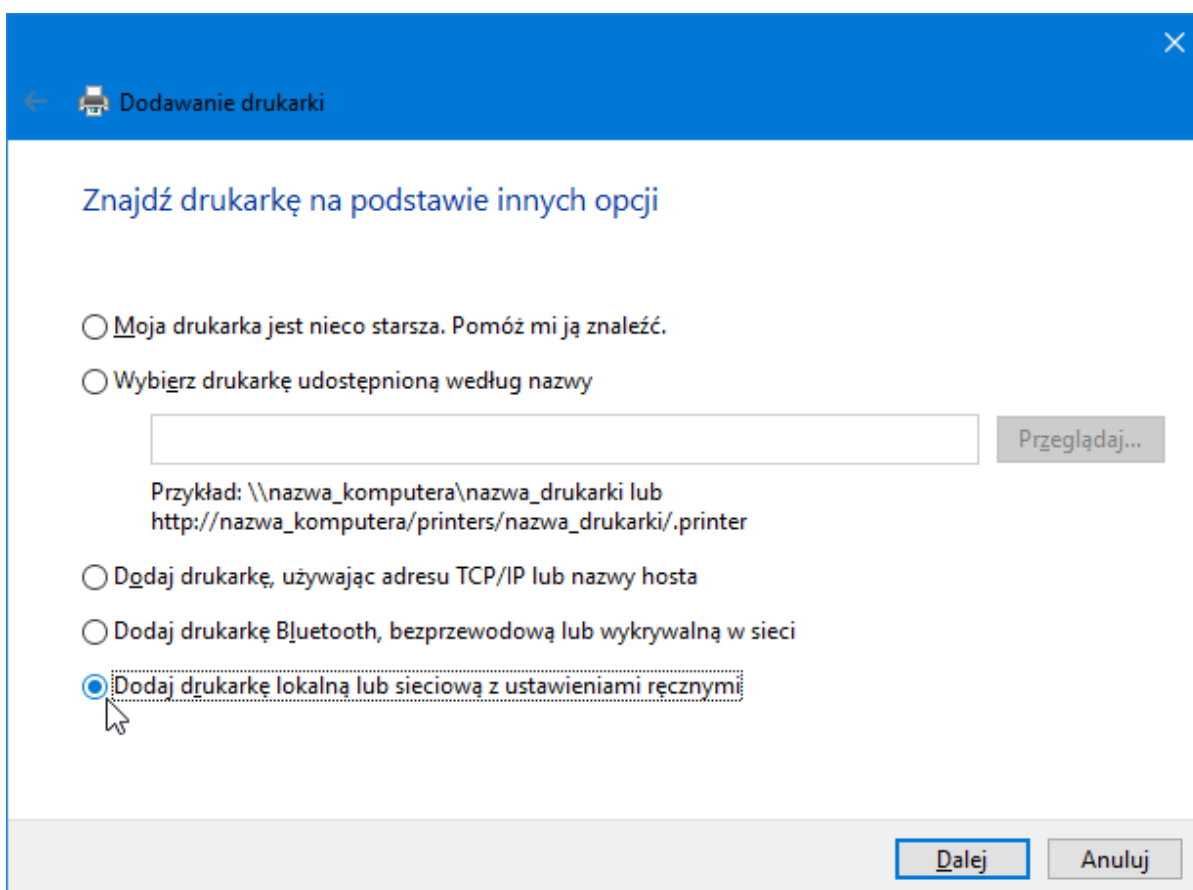
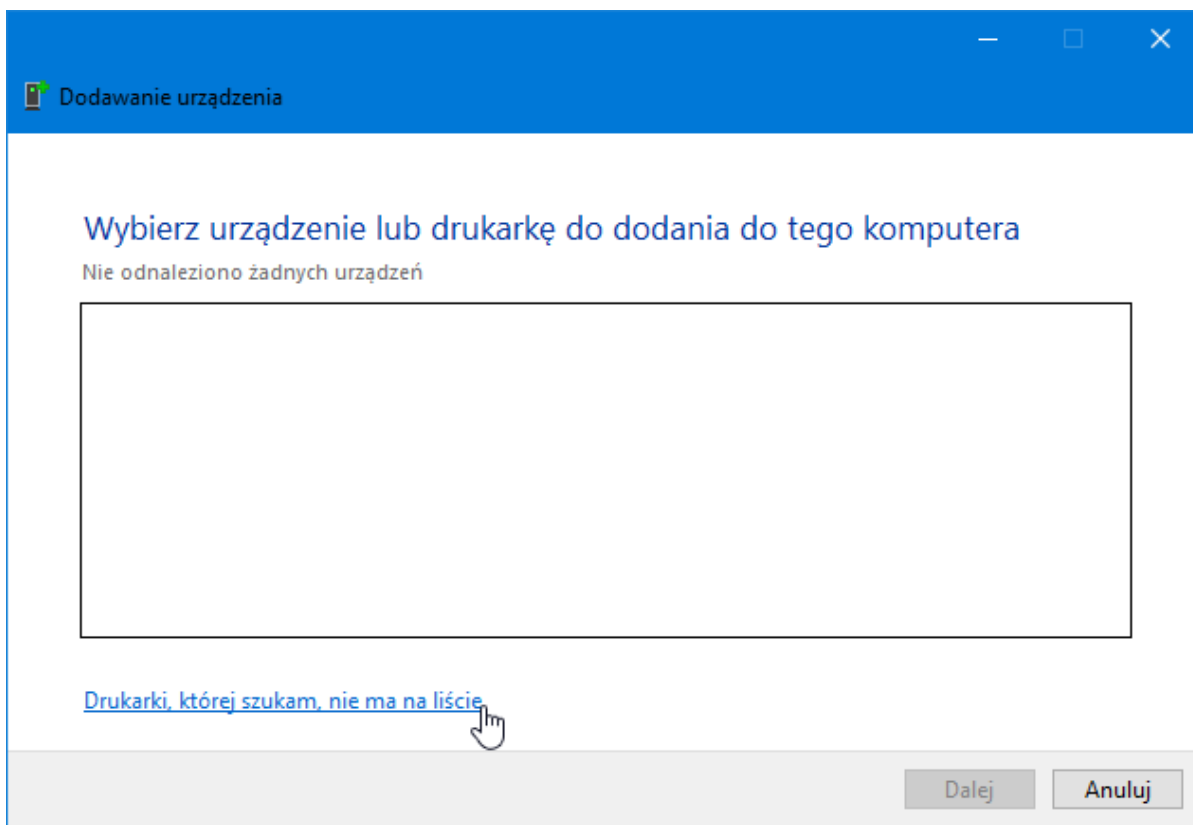
1. Przyłącz adaptor do portu USB komputera stacjonarnego, dojdzie do jego automatycznej instalacji.
2. Nie trzeba instalować żadnych sterowników, są częścią składową wspieranych systemów operacyjnych.
3. Przyłącz adaptor do złącza równoległego drukarki i włącz drukarkę.
4. Kliknij na Start - Panel sterujący - Sprzęt i dźwięk - Urządzenia i drukarki - Dodać urządzenie (Rys. 3).

**RYSUNEK 3.** Dodanie nowej drukarki w Windows 10.



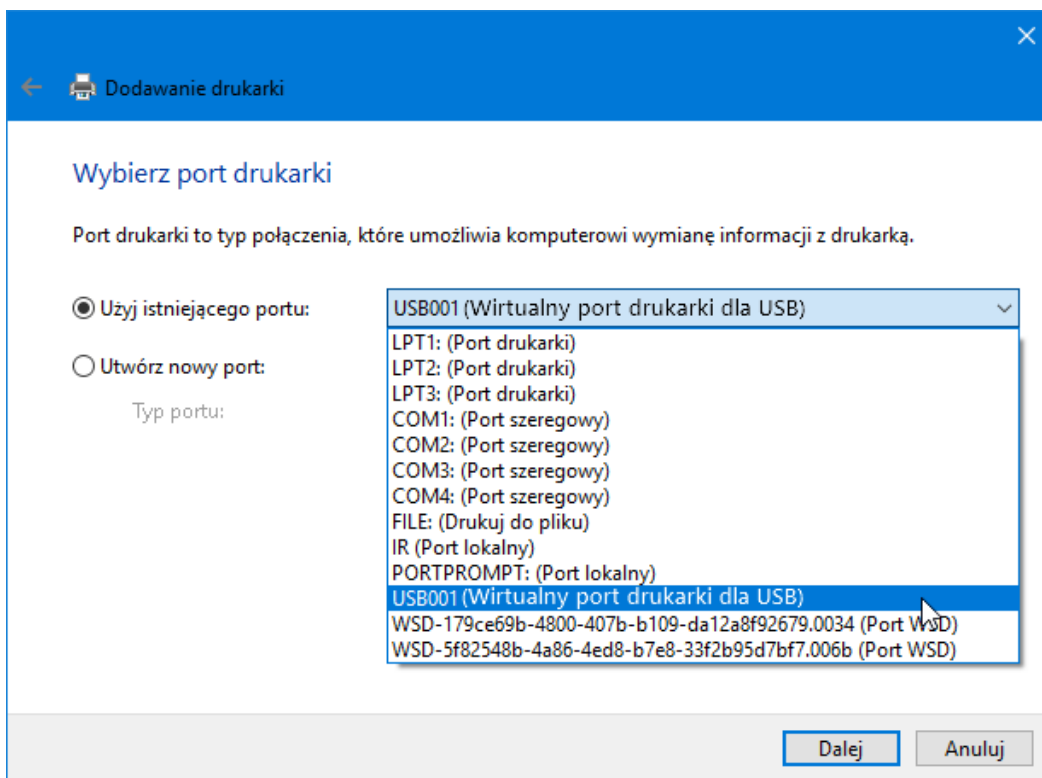
5. Wybierz urządzenie lub drukarkę, którą chcesz dodać do tego komputera (Rys. 4)

#### RYSUNEK 4. Dodanie nowej drukarki w Windows 10.



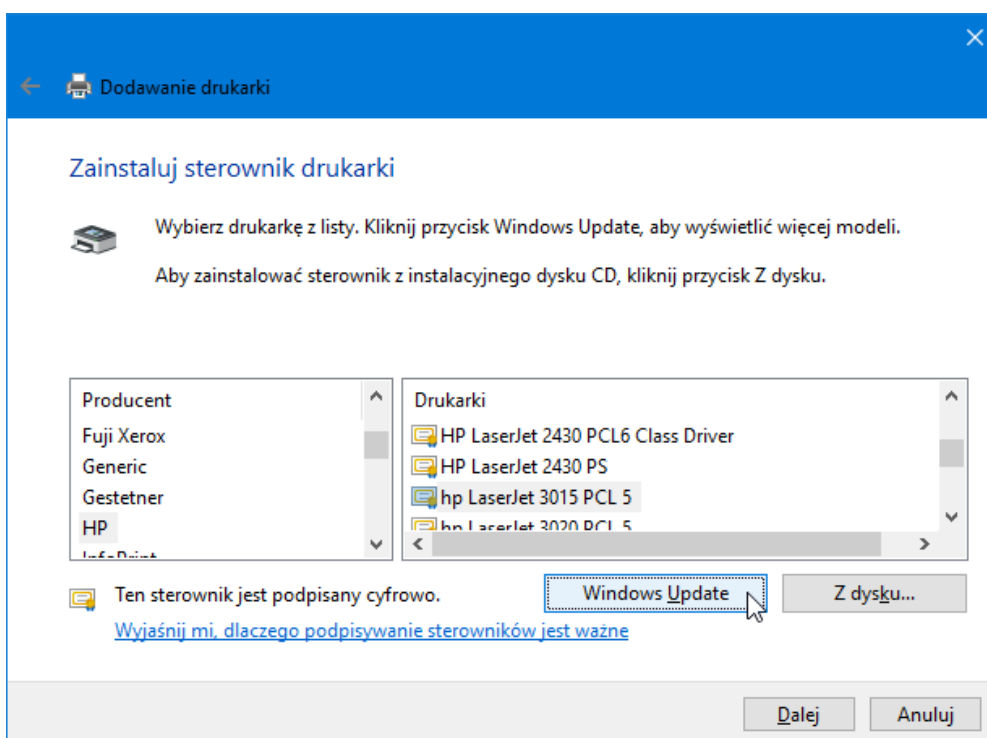
6. Z dostępnych portów wybierz USBxx (Port wirtualny drukarki dla USB) zgodnie z (Rys. 5).

### RYSUNEK 5. Ustawienie portu drukarki w Windows 10.



7. Sterownik drukarki wybierz z listy, odszukaj na CD do drukarki czy też znajdź przy pomocy Windows Update (Rys. 6).

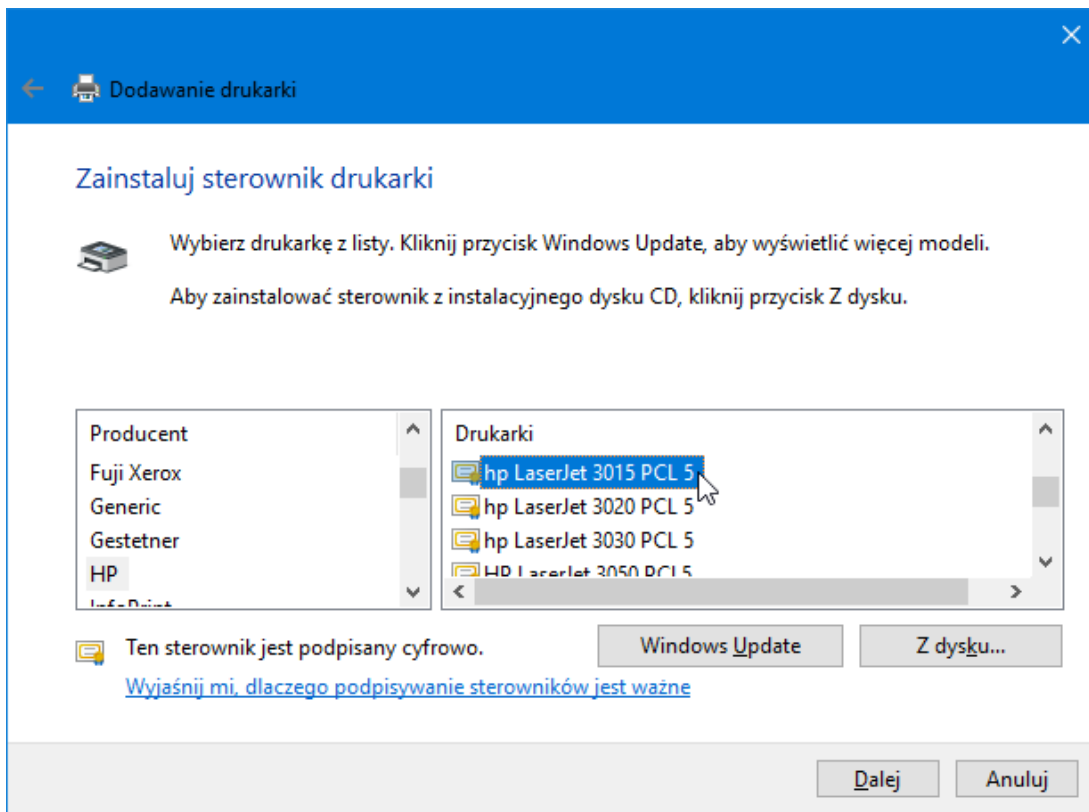
### RYSUNEK 6. Instalacja sterownika drukarki w Windows 10.



8. Podczas wyszukiwania sterownika przy pomocy Windows Update (zalecane) - Windows aktualizuje listę drukarek. Operacja ta może trwać kilka minut.

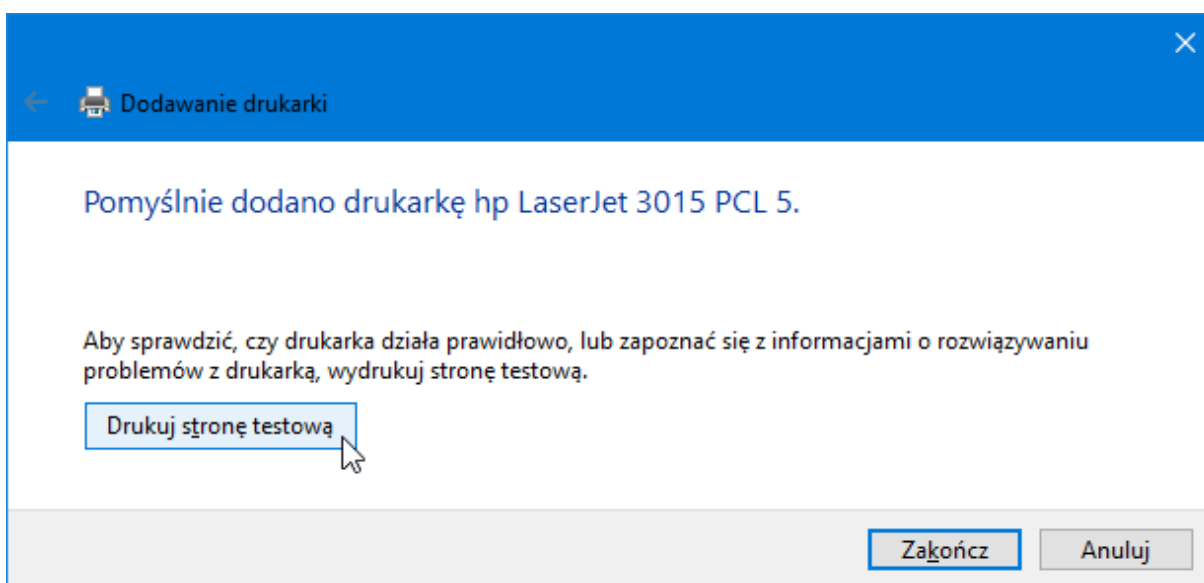
9. Po czym wybierz drukarkę z aktualizowanej listy (Rys. 7).

**RYSUNEK 7.** Instalacja sterownika drukarki w Windows 10.



10. Zakończ instalację i wydrukuj arkusz próbny do sprawdzenia właściwej instalacji (Rys. 8).

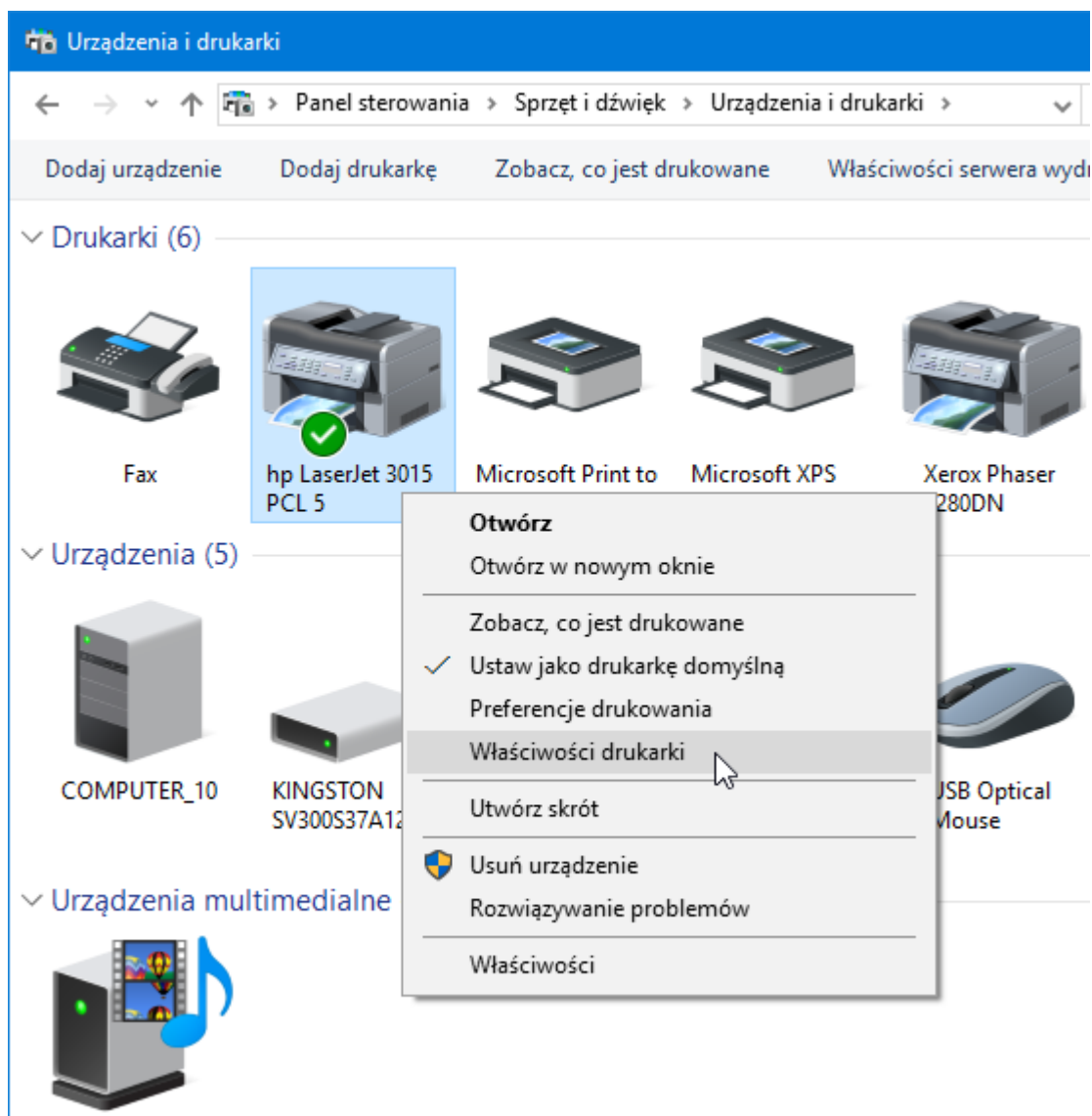
**RYSUNEK 8.** Instalacja sterownika drukarki w Windows 10.



## USTAWIENIE JUŻ ZAINSTALOWANEJ DRUKARKI

1. Kliknij na Start - Panel sterujący - Sprzęt i dźwięk - Urządzenia i drukarki.
2. Prawym przyciskiem myszy kliknij na drukarkę i wybierz pozycję Właściwości drukarki (Rys. 9).

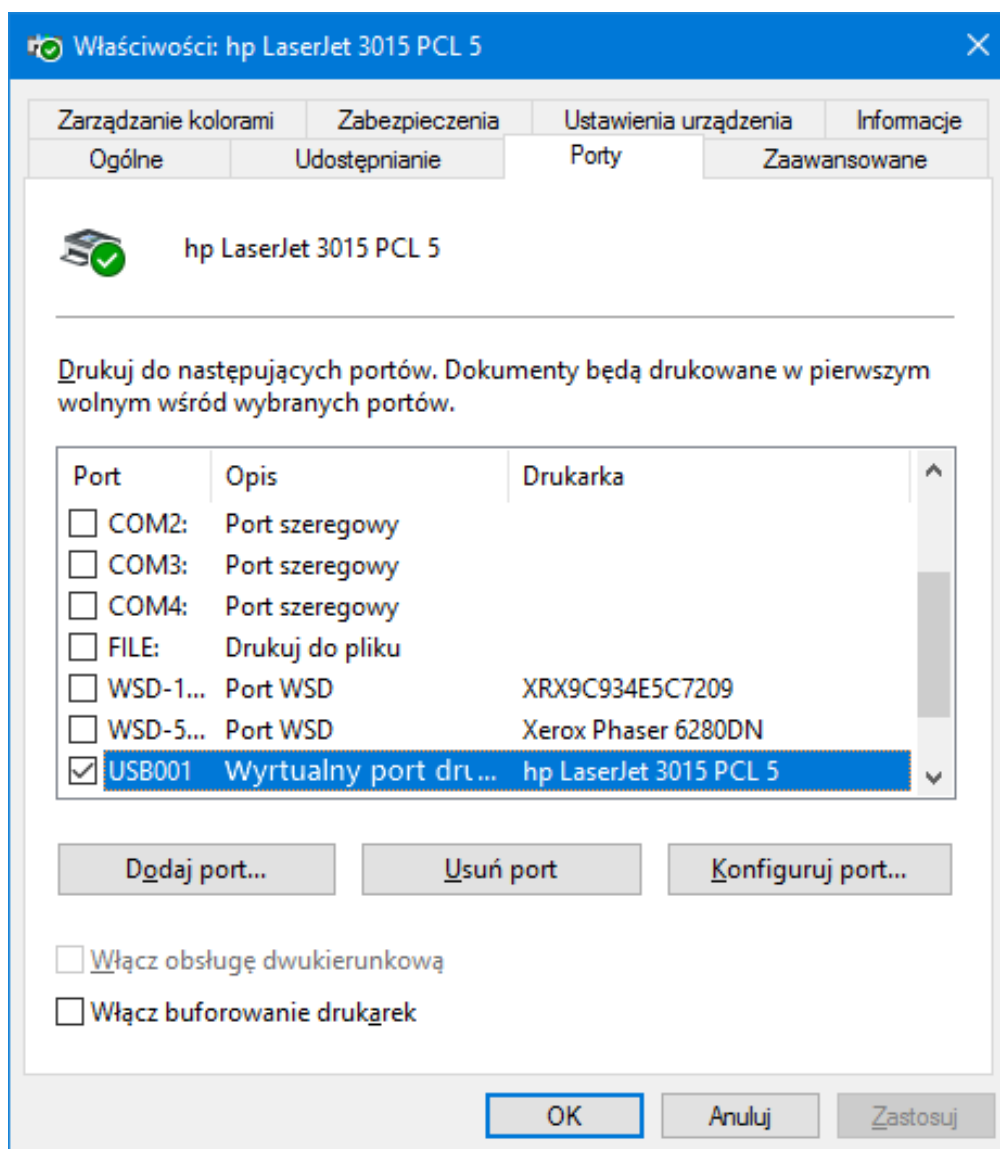
**RYSUNEK 9.** Ustawienie właściwości drukarki w Windows 10.





3. Otwórz zakładkę Porty i wybierz USBxx (Port wirtualny drukarki dla USB) zgodnie z (Rys. 10).

**RYSUNEK 10.** Ustawienie właściwości drukarki w Windows 10.



4. Jeżeli w przyszłości drukarkę przyłączysz do innego portu USB komputera, trzeba będzie zmienić także port USB0xx w ustawieniu drukarki zgodnie z powyższym opisem i odłączyć i ponownie przyłączyć adaptor ADP-1P36.



## WARUNKI GWARANCJI

Na wszelkie produkty AXAGON jest udzielany okres gwarancji 24 miesiące od daty odebrania produktu przez kupującego.

Roszczenia gwarancyjne można wykorzystać wyłącznie u sprzedawcy urządzenia AXAGON, który urządzenie kupującemu dostarczył.

Towar musi być do reklamacji dostarczony kompletny, szczególnie łącznie z adaptorami zasilającymi, kablami, redukcjami, mediami ze sterownikami i dalszym wyposażeniem, w opakowaniu oryginalnym, jeśli jest to możliwe.

## WSPARCIE TECHNICZNE

W razie, że twoje urządzenie wykazuje jakieś problemy techniczne, potrzebujesz dalszych informacji lub poradę techniczną, brakuje Ci sterowniki itp., zajrzyj najpierw na strony internetowe firmy AXAGON pod adresem [www.axagon.eu](http://www.axagon.eu).

Jeżeli nie znajdziesz tu zadowalającej odpowiedzi, możesz skontaktować się z naszym wsparciem technicznym. Do pytań technicznych wykorzystaj adres: [support@axagon.cz](mailto:support@axagon.cz).

201708REV1.0

**AXAGON®**

© 2017 AXAGON Czech Republic. All rights reserved.  
All brands and product names are registered trademarks of their respective owners.  
Specifications are subject to change without prior notice.

